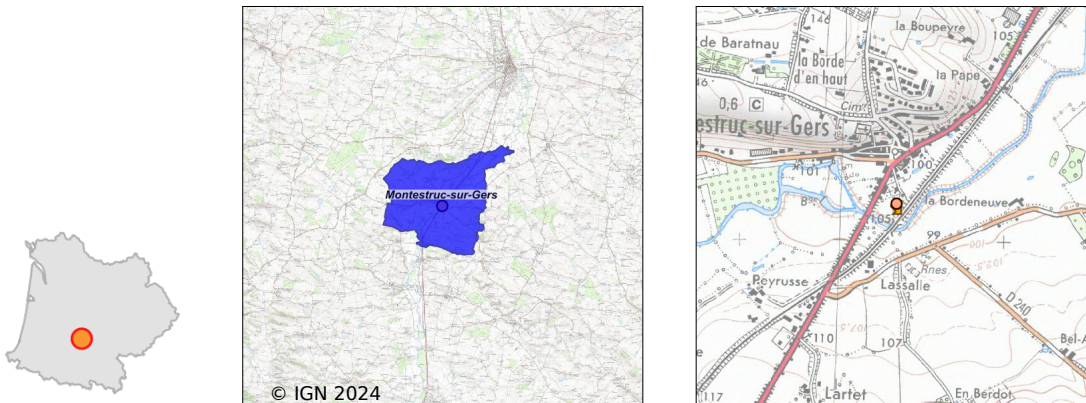


# Système d'assainissement 2022

## MONTESTRUC SUR GERS

### Réseau de type Séparatif



## Station : MONTESTRUC SUR GERS

Code Sandre	<b>0532286V001</b>
Nom du maître d'ouvrage	COMMUNE DE MONTESTRUC SUR GERS
Nom de l'exploitant	-
Date de mise en service	août 1980
Date de mise hors service	-
Niveau de traitement	Secondaire bio (Ntk)
Capacité	350 équivalent-habitant
Charge nominale DBO5	21 Kg/j
Charge nominale DCO	-
Charge nominale MES	24 Kg/j
Débit nominal temps sec	70 m3/j
Débit nominal temps pluie	-
Filières EAU	File 1: Prétraitements, Boues activées faible charge, aération p
Filières BOUE	File 1: Lits de séchage
Filières ODEUR	
Coordonnées du point de rejet (Lambert 93)	509 170, 6 302 015 - Coordonnées établies (précision du décamètre)
Milieu récepteur	Rivière - Le Gers

# Chronologie des raccordements au réseau

## Raccordements communaux

100% de Montestruc-sur-Gers depuis 1964

## Observations SDDE

### Système de collecte

Importantes arrivées d'eaux claires par temps de pluie.

Absence d'eaux claires parasites par temps sec dans le poste de relevage.

Absence d'eaux claires parasites par temps sec en entrée de la station.

Un poste de relevage est situé sur le réseau au niveau du stade.

La variation du temps de fonctionnement des pompes du poste de relèvement du stade est certainement due à la présence d'eau claire parasite.

### Station d'épuration

Taux d'occupation : 75 à 85% hydraulique et 70 à 80% organique.

Consommation AEP foyers raccordés 2015-2016-2017 : 400EH

Bon fonctionnement et bon entretien.

Bonne tenue du cahier d'exploitation avec informations diverses.

Les travaux réalisés :

-Utilisation de l'eau du clarificateur pour l'arrosage du clarificateur, pour éviter le moussage.

-Amélioration du dégrilleur sur le poste de la station, plus de déchets retenus.

Les projets en cours : pomper le fond du dégraisseur par un hydrocureur pour enlever le dépôt en fond.

Un axe d'amélioration est la vérification et l'optimisation de la recirculation.

La concentration optimale en MES dans le bassin d'aération reste trop élevée.

### Sous produits

Capacité d'accueil totale des lits : 33 m3.

Les trois lits de séchage en service permettent une bonne gestion des vidanges.

Périodicité de vidange : les boues sont extraites deux fois par semaine dans les lits de séchage environ 6 m3 le lundi et 6 m3 le vendredi.

Des extractions de 15 m3 de boues ont été réalisées le 02/06/2022 et 29/09/2022.

Destination : station d'épuration d'Auch.

## Données chiffrées

### Tableau de synthèse

Paramètre	Pollution entrante			Rendement	Pollution sortante	
	Charge	Capacité	Concentration		Charge	Concentration
VOL	57 m3/j	81 %			57 m3/j	
DBO5	14,1 Kg/j	67 %	250 mg/l	98 %	0,2 Kg/j	4,1 mg/l
DCO	44 Kg/j		780 mg/l	95 %	2,1 Kg/j	37 mg/l
MES	22,6 Kg/j		400 mg/l	97 %	0,7 Kg/j	12 mg/l
NGL	4,4 Kg/j		78 mg/l	79 %	0,9 Kg/j	16,8 mg/l
NTK	4,4 Kg/j		78 mg/l	93 %	0,3 Kg/j	5,7 mg/l
PT	0,6 Kg/j		9,7 mg/l	60 %	0,2 Kg/j	3,9 mg/l

### Problèmes rencontrés en 2022

#### Problèmes liés...

... à la collecte des effluents	Non
...à l'atteinte des performances européennes	Non
...à l'autosurveillance	Non
...à l'exploitation des ouvrages	Non
...à la production des boues	Non
...à la vétusté	Non
...à la destination des sous-produits	Non

### Accès aux données

Les données historiques sont disponibles en téléchargement depuis la thématique "Usages et pressions polluantes domestiques et urbaines" ou sous forme d'archive depuis le catalogue de données du SIE du Bassin Adour Garonne (<http://adour-garonne.eaufrance.fr>).

Accès à la fiche du Portail d'information sur l'assainissement communal : <http://assainissement.developpementdurable.gouv.fr/station.php?code=0532286V001>