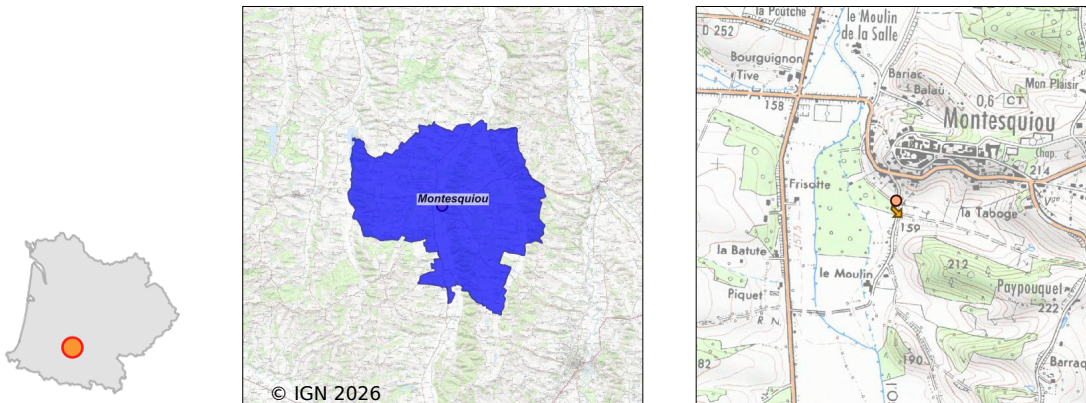


Système d'assainissement 2024

MONTESQUIOU 2

Réseau de type Mixte



Station : MONTESQUIOU 2

Code Sandre	0532285V002
Nom du maître d'ouvrage	COMMUNE DE MONTESQUIOU
Nom de l'exploitant	-
Date de mise en service	septembre 2024
Date de mise hors service	-
Niveau de traitement	Secondaire bio (Ntk)
Capacité	190 équivalent-habitant
Charge nominale DBO5	11,4 Kg/j
Charge nominale DCO	22,6 Kg/j
Charge nominale MES	17 Kg/j
Débit nominal temps sec	28 m3/j
Débit nominal temps pluie	-
Filières EAU	File 1: Prétraitements, Filtres plantés
Filières BOUE	
Filières ODEUR	
Coordonnées du point de rejet (Lambert 93)	484 041, 6 278 965 - Coordonnées établies (précision du décamètre)
Milieu récepteur	Rivière - null

Observations SDDE

Système de collecte

Absence de pénétration d'Eaux Claire Parasite.
Les effets des travaux de mise en séparatif sont palpables.
Fonctionnement en mode dégradé du poste du lotissement :
-une seule pompe en marche,
-dysfonction de la pompe 2,
-problèmes de poires de niveau.

Station d'épuration

Station mise en service en septembre 2024.
Bon entretien et bon fonctionnement.
L'outil épuratoire ne présente pas de dysfonctionnement mais certains points demandent à être corrigés pour garantir la pérennité de la station.

Sous produits

Faible accumulation de boues sur les massifs du premier étage.
Absence de boues sur le second étage.
Gestion des boues pas d'actualité.

Données chiffrées

Les données présentées ci-dessous peuvent provenir des différentes STEP suivantes, liées au même système de collecte :

0532285V001 MONTESQUIOU

Tableau de synthèse

Paramètre	Pollution entrante			Rendement	Pollution sortante	
	Charge	Capacité	Concentration		Charge	Concentration
VOL	25,9 m3/j	47 %			25,9 m3/j	
DBO5	4,1 Kg/j	32 %	157 mg/l	67 %	1,3 Kg/j	46 mg/l
DCO	10,3 Kg/j	42 %	410 mg/l	62 %	3,9 Kg/j	139 mg/l
MES	5,5 Kg/j		213 mg/l	71 %	1,6 Kg/j	52 mg/l
NGL	1,7 Kg/j		77 mg/l	23,7 %	1,3 Kg/j	53 mg/l
NTK	1,7 Kg/j		77 mg/l	35 %	1,1 Kg/j	37 mg/l
PT	0,2 Kg/j		7,4 mg/l	16,3 %	0,1 Kg/j	5,4 mg/l

Accès aux données

Les données historiques sont disponibles en téléchargement depuis la thématique "Usages et pressions polluantes domestiques et urbaines" ou sous forme d'archive depuis le catalogue de données du SIE du Bassin Adour Garonne (<http://adour-garonne.eaufrance.fr>).

Accès à la fiche du Portail d'information sur l'assainissement collectif : <https://assainissement.developpement-durable.gouv.fr/pages/data/fiche-0532285V002>