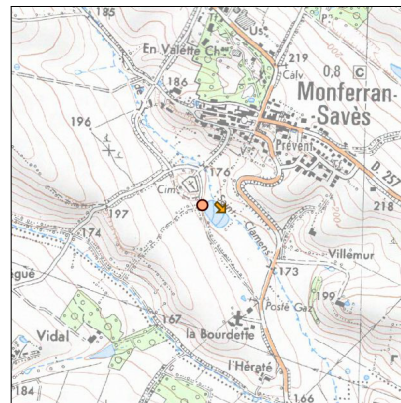
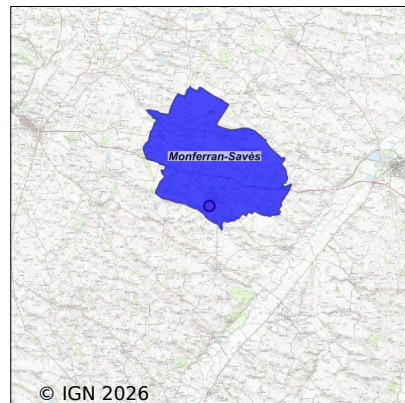


Système d'assainissement 2024

MONFERRAN SAVES 3

Réseau de type Séparatif



Station : MONFERRAN SAVES 3

Code Sandre	0532268V003
Nom du maître d'ouvrage	SYNDICAT DES EAUX DE LA BAROUSSE DU COMMINGES ET DE
Nom de l'exploitant	SOCIETE PUBLIQUE LOCALE EAUX BAROUSSE COMMINGES SAVE
Date de mise en service	juin 2019
Date de mise hors service	-
Niveau de traitement	Secondaire bio (Ntk)
Capacité	650 équivalent-habitant
Charge nominale DBO5	39 Kg/j
Charge nominale DCO	78 Kg/j
Charge nominale MES	58,5 Kg/j
Débit nominal temps sec	97,5 m3/j
Débit nominal temps pluie	-
Filières EAU	File 1: Prétraitements, Filtres plantés, Zone intermédiaire avant rejet
Filières BOUE	
Filières ODEUR	
Coordonnées du point de rejet (Lambert 93)	536 744, 6 279 402 - Coordonnées établies (précision du décamètre)
Milieu récepteur	Rivière - Ruisseau de Saint-Clamens

Chronologie des raccordements au réseau

Raccordements communaux

100% de Monferran-Savès depuis 1964

Observations SDDE

Système de collecte

Absence d'eaux claires parasites par temps sec mais la conductivité est faible.
 Débit important par temps de pluie.
 150 abonnés sont raccordés au réseau.
 Un poste de relevage est en fonctionnement sur le réseau.

Station d'épuration

La charge hydraulique de la station est de 60%, et 42% en organique.
 La station fonctionne correctement, avec un bon entretien.
 Les filtres sont permutés toutes les semaines. Sur les deux étages, les roseaux se sont bien développés depuis la mise en service.
 Le bypass est équipé d'un débitmètre et d'un dégrilleur manuel.
 Des débitmètres équipent l'entrée et la sortie de la station.
 Travaux réalisés :
 -Le compacteur a été remis en service.
 Travaux à réaliser:
 -Remettre en service les débitmètres (entrée et sortie de station, by-pass),
 -Lutter contre les mauvaises herbes.

Sous produits

La gestion des boues n'est pas d'actualité.

Données chiffrées

Les données présentées ci-dessous peuvent provenir des différentes STEP suivantes, liées au même système de collecte :

0532268V002 MONFERRAN SAVES

Tableau de synthèse

Paramètre	Pollution entrante			Rendement	Pollution sortante	
	Charge	Capacité	Concentration		Charge	Concentration
VOL	61 m3/j	63 %			74 m3/j	
DBO5	5,8 Kg/j	15 %	94 mg/l	97 %	0,2 Kg/j	2 mg/l
DCO	26,3 Kg/j	34 %	430 mg/l	90 %	2,6 Kg/j	35 mg/l
MES	8,6 Kg/j		140 mg/l	96 %	0,3 Kg/j	4,5 mg/l
NGL	4,8 Kg/j		78 mg/l	43 %	2,7 Kg/j	36 mg/l
NTK	4,8 Kg/j		78 mg/l	93 %	0,3 Kg/j	4,5 mg/l
PT	0,5 Kg/j		8,2 mg/l	20,1 %	0,4 Kg/j	5,4 mg/l

Problèmes rencontrés en 2024

Problèmes liés...

... à la collecte des effluents	Non
...à l'atteinte des performances européennes	Non
...à l'autosurveillance	Non
...à l'exploitation des ouvrages	Non
...à la production des boues	Non
...à la vétusté	Non
...à la destination des sous-produits	Non

Accès aux données

Les données historiques sont disponibles en téléchargement depuis la thématique "Usages et pressions polluantes domestiques et urbaines" ou sous forme d'archive depuis le catalogue de données du SIE du Bassin Adour Garonne (<http://adour-garonne.eaufrance.fr>).

Accès à la fiche du Portail d'information sur l'assainissement collectif : <https://assainissement.developpement-durable.gouv.fr/pages/data/fiche-0532268V003>