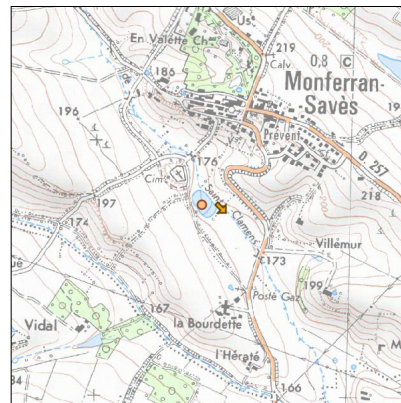
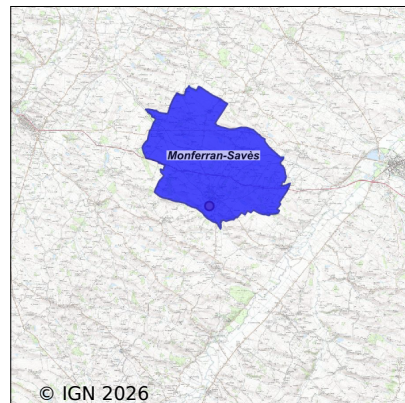


Système d'assainissement 2024

MONFERRAN SAVES



Station : MONFERRAN SAVES

Code Sandre	0532268V002
Nom du maître d'ouvrage	SYNDICAT DES EAUX DE LA BAROUSSE DU COMMINGES ET DE
Nom de l'exploitant	SOCIETE PUBLIQUE LOCALE EAUX BAROUSSE COMMINGES SAVE
Date de mise en service	septembre 1991
Date de mise hors service	juin 2019
Niveau de traitement	Secondaire bio (Ntk)
Capacité	400 équivalent-habitant
Charge nominale DBO5	21 Kg/j
Charge nominale DCO	42 Kg/j
Charge nominale MES	28 Kg/j
Débit nominal temps sec	64 m ³ /j
Débit nominal temps pluie	-
Filières EAU	File 1: Prétraitements, Lagunage naturel
Filières BOUE	
Filières ODEUR	
Coordonnées du point de rejet (Lambert 93)	536 792, 6 279 362 - Coordonnées établies (précision du décamètre)
Milieu récepteur	Rivière - Ruisseau de Saint-Clamens

Chronologie des raccordements au réseau

Raccordements communaux

100% de Monferran-Savès depuis 1964

Observations SDDE

Système de collecte

Aucune observation

Station d'épuration

Aucune observation

Sous produits

Aucune observation

Données chiffrées

Attention, cette STEP a été mise hors service en June-2019

Les données présentées ci-dessous peuvent provenir des différentes STEP suivantes, liées au même système de collecte :

0532268V003 MONFERRAN SAVES 3

Tableau de synthèse

Paramètre	Pollution entrante			Rendement	Pollution sortante	
	Charge	Capacité	Concentration		Charge	Concentration
VOL	61 m3/j	63 %			74 m3/j	
DBO5	5,8 Kg/j	15 %	94 mg/l	97 %	0,2 Kg/j	2 mg/l
DCO	26,3 Kg/j	34 %	430 mg/l	90 %	2,6 Kg/j	35 mg/l
MES	8,6 Kg/j		140 mg/l	96 %	0,3 Kg/j	4,5 mg/l
NGL	4,8 Kg/j		78 mg/l	43 %	2,7 Kg/j	36 mg/l
NTK	4,8 Kg/j		78 mg/l	93 %	0,3 Kg/j	4,5 mg/l
PT	0,5 Kg/j		8,2 mg/l	20,1 %	0,4 Kg/j	5,4 mg/l

Problèmes rencontrés en 2024

Problèmes liés...

... à la collecte des effluents	Non
...à l'atteinte des performances européennes	Non
...à l'autosurveillance	Non
...à l'exploitation des ouvrages	Non
...à la production des boues	Non
...à la vétusté	Non
...à la destination des sous-produits	Non

Accès aux données

Les données historiques sont disponibles en téléchargement depuis la thématique "Usages et pressions polluantes domestiques et urbaines" ou sous forme d'archive depuis le catalogue de données du SIE du Bassin Adour Garonne (<http://adour-garonne.eaufrance.fr>).

Accès à la fiche du Portail d'information sur l'assainissement collectif : <https://assainissement.developpement-durable.gouv.fr/pages/data/fiche-0532268V002>