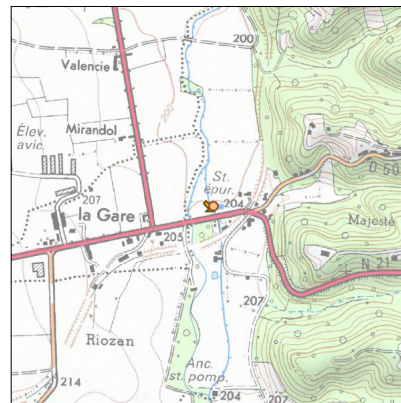
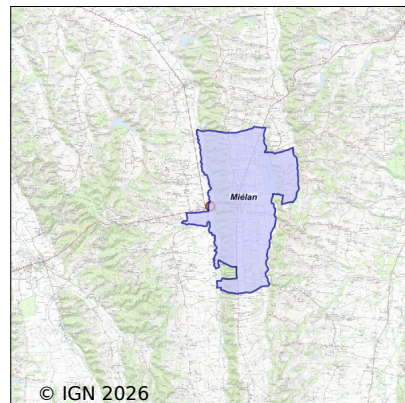


Système d'assainissement 2024

MIELAN



Station : MIELAN

Code Sandre	0532252V001
Nom du maître d'ouvrage	COMMUNE DE MIELAN
Nom de l'exploitant	-
Date de mise en service	avril 1972
Date de mise hors service	décembre 2013
Niveau de traitement	Primaire décantation (Décanteur Primaire)
Capacité	200 équivalent-habitant
Charge nominale DBO5	11 Kg/j
Charge nominale DCO	22 Kg/j
Charge nominale MES	14 Kg/j
Débit nominal temps sec	30 m3/j
Débit nominal temps pluie	-
Filières EAU	File 1: Décantation physique
Filières BOUE	File 1: Digestion anaérobie mésophile
Filières ODEUR	
Coordonnées du point de rejet (Lambert 93)	480 687, 6 262 366 - Coordonnées établies (précision du décamètre)
Milieu récepteur	Rivière - Le Bouès

Chronologie des raccordements au réseau

Raccordements communaux

10% de Miélan depuis 1972

Observations SDDE

Système de collecte

Aucune observation

Station d'épuration

Aucune observation

Sous produits

Aucune observation

Données chiffrées

Attention, cette STEP a été mise hors service en December-2014

Les données présentées ci-dessous peuvent provenir des différentes STEP suivantes, liées au même système de collecte :

0532252V003 MIELAN 3

Tableau de synthèse

Paramètre	Pollution entrante			Rendement	Pollution sortante	
	Charge	Capacité	Concentration		Charge	Concentration
VOL	15,1 m3/j	50 %			15,1 m3/j	
DBO5	3,6 Kg/j	30 %	240 mg/l	98 %	0,1 Kg/j	6 mg/l
DCO	7,7 Kg/j	32 %	510 mg/l	80 %	1,5 Kg/j	100 mg/l
MES	2,3 Kg/j		150 mg/l	40 %	1,4 Kg/j	90 mg/l
NGL	1,4 Kg/j		91 mg/l	63 %	0,5 Kg/j	34 mg/l
NTK	1,4 Kg/j		91 mg/l	93 %	0,1 Kg/j	6 mg/l
PT	0,1 Kg/j		9,3 mg/l	21,4 %	0,1 Kg/j	7,3 mg/l

Problèmes rencontrés en 2024

Problèmes liés...

... à la collecte des effluents	Non
...à l'atteinte des performances européennes	Non
...à l'autosurveillance	Non
...à l'exploitation des ouvrages	Non
...à la production des boues	Non
...à la vétusté	Non
...à la destination des sous-produits	Non

Accès aux données

Les données historiques sont disponibles en téléchargement depuis la thématique "Usages et pressions polluantes domestiques et urbaines" ou sous forme d'archive depuis le catalogue de données du SIE du Bassin Adour Garonne (<http://adour-garonne.eaufrance.fr>).

Accès à la fiche du Portail d'information sur l'assainissement collectif : <https://assainissement.developpement-durable.gouv.fr/pages/data/fiche-0532252V001>