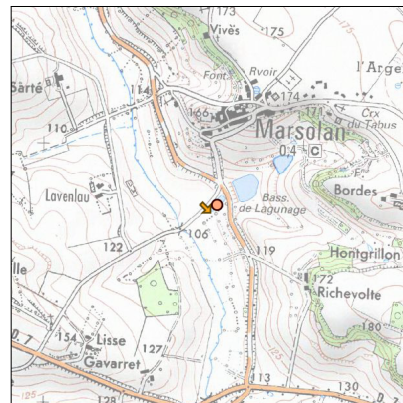
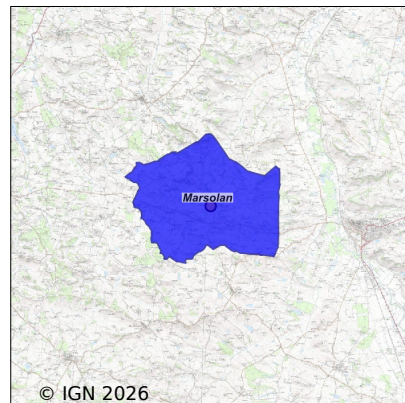


Système d'assainissement 2024

MARSOLAN 2

Réseau de type Séparatif



Station : MARSOLAN 2

Code Sandre	0532239V002
Nom du maître d'ouvrage	COMMUNE DE MARSOLAN
Nom de l'exploitant	-
Date de mise en service	janvier 2014
Date de mise hors service	-
Niveau de traitement	Secondaire bio (Ntk)
Capacité	130 équivalent-habitant
Charge nominale DBO5	7,8 Kg/j
Charge nominale DCO	15,6 Kg/j
Charge nominale MES	11,7 Kg/j
Débit nominal temps sec	19 m3/j
Débit nominal temps pluie	-
Filières EAU	File 1: Prétraitements, Filtres plantés File 2: Zone intermédiaire avant rejet
Filières BOUE	
Filières ODEUR	
Coordonnées du point de rejet (Lambert 93)	502 401, 6 318 706 - Coordonnées établies (précision du décimètre)
Milieu récepteur	Rivière - L'Auchie

Observations SDDE

Système de collecte

Pas d'eaux claires parasites par temps sec.
Présence d'eaux claires parasites météoriques.
Le dernier diagnostic réseau a été réalisé en 2005.
Le nombre de branchement à l'assainissement collectif est de 56.

Station d'épuration

La charge hydraulique avec la consommation AEP des abonnés raccordés à l'assainissement collectif en 2022 est de 54 %

Une étude du SATESE a établi une charge hydraulique de 69%.

La station fonctionne correctement et est bien entretenue.

Les travaux réalisés:

- remise en service de la pompe A,
- le regard du casier A de l'étage 2 a été colmaté pour éviter la fuite de graviers,
- en sortie de canal de mesure la zone de rejet végétalisé a été nettoyée pour éviter que le canal de mesure soit en charge,
- nettoyage du poste en décembre du poste de relevage de la station par un hydrocureur.

Les travaux suivants sont préconisés:

-Bouchage du regard du casier B de l'étage 1 au niveau des tuyaux de collecte en fond de casier.

La charge hydraulique n'est pas calculée avec le temps de fonctionnement des pompes car le temps de fonctionnement de la pompe B est très élevé à cause d'un dysfonctionnement.

La ZRV semble avoir un effet bénéfique sur le rejet vers le milieu extérieur.

Sous produits

Curage théorique des casiers du premier étage : minimum dix ans à 100% de charge.

Le curage de l'étage 1 n'est pas d'actualité car la couche de boues est encore faible.

Données chiffrées

Les données présentées ci-dessous peuvent provenir des différentes STEP suivantes, liées au même système de collecte :

0532239V001 MARSOLAN

Tableau de synthèse

Paramètre	Pollution entrante			Rendement	Pollution sortante	
	Charge	Capacité	Concentration		Charge	Concentration
VOL	9,8 m3/j	51 %			9,8 m3/j	
DBO5	3 Kg/j	39 %	309 mg/l	90 %	0,3 Kg/j	30,8 mg/l
DCO	7,3 Kg/j	47 %	750 mg/l	90 %	0,7 Kg/j	75 mg/l
MES	3 Kg/j		313 mg/l	90 %	0,3 Kg/j	32 mg/l
NGL	0,8 Kg/j		80 mg/l	0 %	0,8 Kg/j	80 mg/l
NTK	0,8 Kg/j		80 mg/l	65 %	0,3 Kg/j	27,7 mg/l
PT	0,1 Kg/j		11,3 mg/l	36 %	0,1 Kg/j	7,2 mg/l

Accès aux données

Les données historiques sont disponibles en téléchargement depuis la thématique "Usages et pressions polluantes domestiques et urbaines" ou sous forme d'archive depuis le catalogue de données du SIE du Bassin Adour Garonne (<http://adour-garonne.eaufrance.fr>).

Accès à la fiche du Portail d'information sur l'assainissement collectif : <https://assainissement.developpement-durable.gouv.fr/pages/data/fiche-0532239V002>