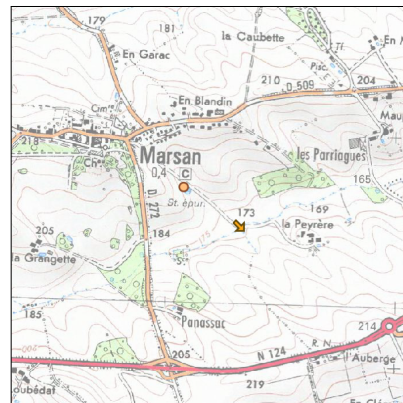
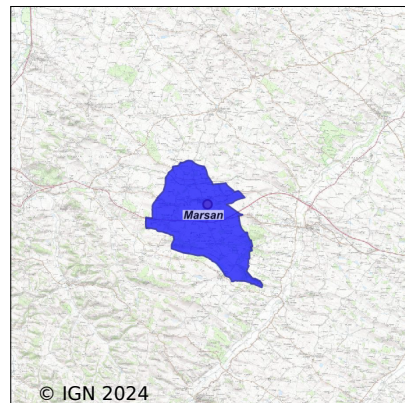


# Système d'assainissement 2022

## MARSAN



### Station : MARSAN

Code Sandre	<b>0532237V001</b>
Nom du maître d'ouvrage	COMMUNE DE MARSAN
Nom de l'exploitant	-
Date de mise en service	juin 1970
Date de mise hors service	septembre 2013
Niveau de traitement	Secondaire bio (Ntk)
Capacité	300 équivalent-habitant
Charge nominale DBO5	16 Kg/j
Charge nominale DCO	32 Kg/j
Charge nominale MES	21 Kg/j
Débit nominal temps sec	40 m3/j
Débit nominal temps pluie	-
Filières EAU	File 1: Prétraitements, Boues activées faible charge, aération p
Filières BOUE	File 1: Lits de séchage
Filières ODEUR	
Coordonnées du point de rejet (Lambert 93)	516 523, 6 286 578 - Coordonnées établies (précision du décamètre)
Milieu récepteur	Rivière - Ruisseau de Lama

# Chronologie des raccordements au réseau

## Raccordements communaux

100% de Marsan depuis 1964

## Observations SDDE

### Système de collecte

Aucune observation

### Station d'épuration

Aucune observation

### Sous produits

Aucune observation

## Données chiffrées

Attention, cette STEP a été mise hors service en September-2013

Les données présentées ci-dessous peuvent provenir des différentes STEP suivantes, liées au même système de collecte :

0532237V005      MARSAN

## Tableau de synthèse

Paramètre	Pollution entrante			Rendement	Pollution sortante	
	Charge	Capacité	Concentration		Charge	Concentration
VOL	30 m3/j	67 %			30 m3/j	
DBO5	3,3 Kg/j	18 %	110 mg/l	99 %	0 Kg/j	1 mg/l
DCO	9,3 Kg/j	26 %	310 mg/l	90 %	0,9 Kg/j	30,1 mg/l
MES	7,8 Kg/j		260 mg/l	99 %	0,1 Kg/j	2 mg/l
NGL	1,3 Kg/j		43 mg/l	42 %	0,8 Kg/j	25 mg/l
NTK	1,3 Kg/j		43 mg/l	98 %	0 Kg/j	1 mg/l
PT	0,1 Kg/j		4,7 mg/l	43 %	0,1 Kg/j	2,7 mg/l

## Problèmes rencontrés en 2022

### Problèmes liés...

... à la collecte des effluents	Non
...à l'atteinte des performances européennes	Non
...à l'autosurveillance	Non
...à l'exploitation des ouvrages	Non
...à la production des boues	Non
...à la vétusté	Non
...à la destination des sous-produits	Non

## Accès aux données

Les données historiques sont disponibles en téléchargement depuis la thématique "Usages et pressions polluantes domestiques et urbaines" ou sous forme d'archive depuis le catalogue de données du SIE du Bassin Adour Garonne (<http://adour-garonne.eaufrance.fr>).

Accès à la fiche du Portail d'information sur l'assainissement communal : <http://assainissement.developpementdurable.gouv.fr/station.php?code=0532237V001>