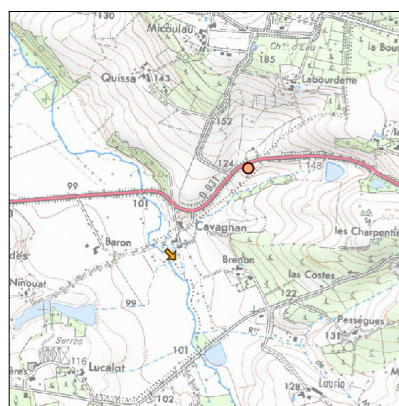
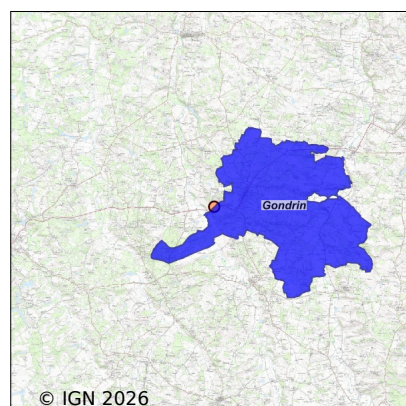


Système d'assainissement 2023

LAGRAULET DU GERS (GONDRIN n°2)

Réseau de type Séparatif



Station : LAGRAULET DU GERS (GONDRIN n°2)

Code Sandre	0532180V002
Nom du maître d'ouvrage	SYNDICAT ARMAGNAC TENAREZE
Nom de l'exploitant	-
Date de mise en service	septembre 2013
Date de mise hors service	-
Niveau de traitement	Secondaire bio (Ntk, Ngl et Pt phy-chi)
Capacité	1 600 équivalent-habitant
Charge nominale DBO5	96 Kg/j
Charge nominale DCO	192 Kg/j
Charge nominale MES	144 Kg/j
Débit nominal temps sec	410 m3/j
Débit nominal temps pluie	-
Filières EAU	File 1: Stockage avant traitement, Prétraitements, Boues activées faible charge, aération p
Filières BOUE	File 1: Filtration à bande, Stockage boues liquides
Filières ODEUR	
Coordonnées du point de rejet (Lambert 93)	476 636, 6 312 863 - Coordonnées établies (précision du décamètre)
Milieu récepteur	Rivière - L'Auzouze

Chronologie des raccordements au réseau

Raccordements communaux

100% de Gondrin depuis 1964

Observations SDDE

Système de collecte

Le réseau reçoit une quantité importante d'eaux parasites par temps pluvieux mais aussi par temps sec.

L'exploitant n'a pas réalisé de travaux sur le réseau de collecte. Un entretien d'une partie du linéaire du système de collecte est assuré régulièrement.

Station d'épuration

Consommation AEP des foyers raccordés 2016 : 89.3m3/j, soit un taux d'occupation hydraulique de 35%.

Taux d'occupation organique : 30%.

Bon entretien.

Le fonctionnement actuel du couple aération recirculation engendre une forte variabilité du traitement.

Un marquage plus important des phases d'anoxie est mis en place ce qui permettra également de concentrer les boues au niveau du clarificateur.

L'outil épuratoire ne présente pas de dysfonctionnement hormis le traitement physico-chimique du phosphore.

Une réparation de la pompe doseuse est à faire.

Sous produits

L'exploitant déplace l'unité mobile d'extraction des boues sur le site afin de deshydrater les boues avant transfert vers un site de compostage.

Soutirage entre 5 et 7 m3 par jour de boues vers le silo.

Destination des boues : plateforme de compostage à Riscle.

Données chiffrées

Les données présentées ci-dessous peuvent provenir des différentes STEP suivantes, liées au même système de collecte :

0532149V001 GONDRIN

Tableau de synthèse

Paramètre	Pollution entrante			Rendement	Pollution sortante	
	Charge	Capacité	Concentration		Charge	Concentration
VOL	86 m3/j	21 %			95 m3/j	
DBO5	18 Kg/j	19 %	210 mg/l	99 %	0,2 Kg/j	2,5 mg/l
DCO	66 Kg/j	35 %	770 mg/l	94 %	3,9 Kg/j	42 mg/l
MES	20,9 Kg/j		245 mg/l	99 %	0,3 Kg/j	3 mg/l
NGL	6,8 Kg/j		79 mg/l	55 %	3 Kg/j	31,4 mg/l
NTK	6,8 Kg/j		79 mg/l	94 %	0,4 Kg/j	4,7 mg/l
PT	0,8 Kg/j		9 mg/l	27 %	0,6 Kg/j	5,9 mg/l

Problèmes rencontrés en 2023

Problèmes liés...

... à la collecte des effluents	Non
...à l'atteinte des performances européennes	Non
...à l'autosurveillance	Non
...à l'exploitation des ouvrages	Non
...à la production des boues	Non
...à la vétusté	Non
...à la destination des sous-produits	Non

Accès aux données

Les données historiques sont disponibles en téléchargement depuis la thématique "Usages et pressions polluantes domestiques et urbaines" ou sous forme d'archive depuis le catalogue de données du SIE du Bassin Adour Garonne (<http://adour-garonne.eaufrance.fr>).

Accès à la fiche du Portail d'information sur l'assainissement collectif : <https://assainissement.developpement-durable.gouv.fr/pages/data/fiche-0532180V002>