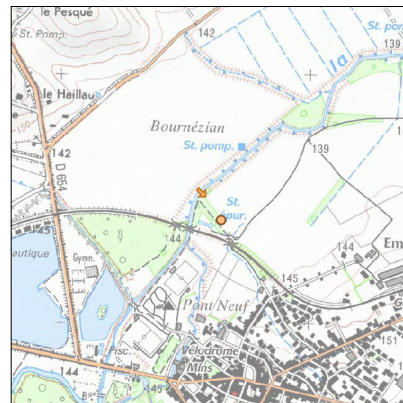
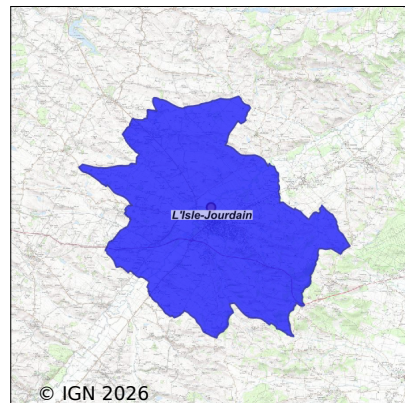


# Système d'assainissement 2024

## L'ISLE JOURDAIN



### Station : L'ISLE JOURDAIN

Code Sandre	0532160V001
Nom du maître d'ouvrage	COMMUNE DE L'ISLE JOURDAIN
Nom de l'exploitant	-
Date de mise en service	janvier 1974
Date de mise hors service	juin 2005
Niveau de traitement	Secondaire bio (Ntk)
Capacité	4 000 équivalent-habitant
Charge nominale DBO5	240 Kg/j
Charge nominale DCO	480 Kg/j
Charge nominale MES	280 Kg/j
Débit nominal temps sec	600 m3/j
Débit nominal temps pluie	-
Filières EAU	File 1: Prétraitements, Boues activées faible charge, aération p
Filières BOUE	File 1: Lits de séchage
Filières ODEUR	
Coordonnées du point de rejet (Lambert 93)	545 052, 6 281 953 - Coordonnées établies (précision du décamètre)
Milieu récepteur	Rivière - La Save

## Chronologie des raccordements au réseau

### Raccordements communaux

100% de L'Isle-Jourdain depuis 1964

### Raccordements des établissements industriels

CRUSTA D'OC depuis 1996

## Observations SDDE

### Système de collecte

Aucune observation

### Station d'épuration

Aucune observation

### Sous produits

Aucune observation

## Données chiffrées

Attention, cette STEP a été mise hors service en June-2005

Les données présentées ci-dessous peuvent provenir des différentes STEP suivantes, liées au même système de collecte :

0532160V002 L'ISLE JOURDAIN (NOUVELLE STEP COMMUNALE)

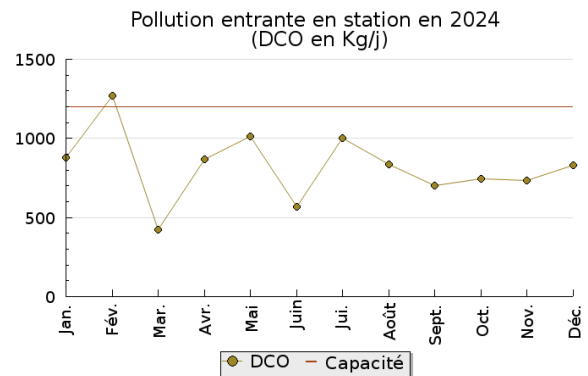
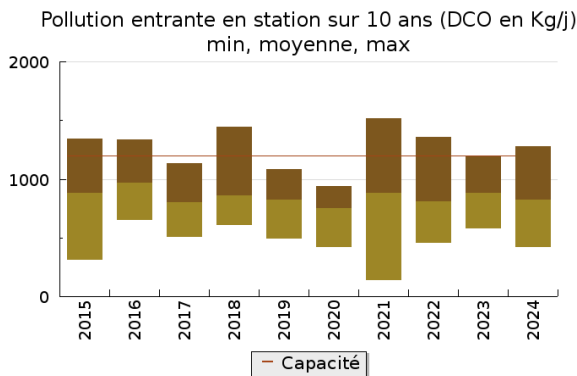
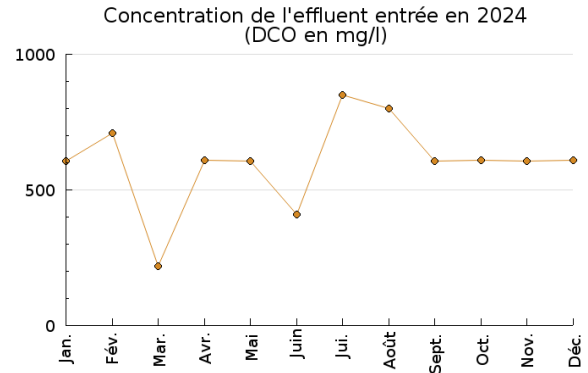
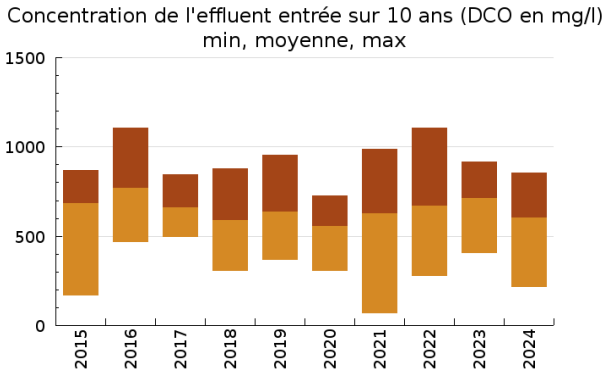
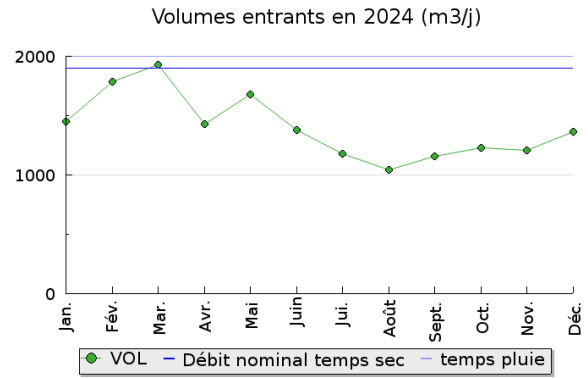
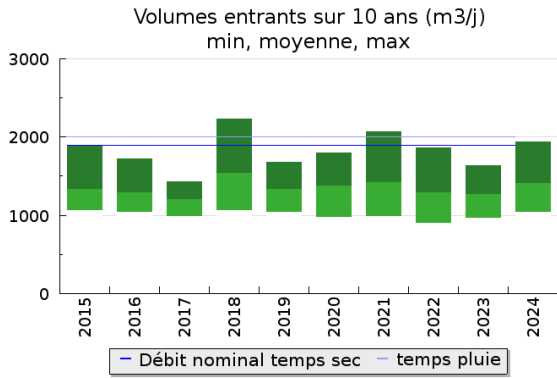
### Tableau de synthèse

Paramètre	Pollution entrante			Rendement	Pollution sortante	
	Charge	Capacité	Concentration		Charge	Concentration
VOL	1 400 m <sup>3</sup> /j	70 %			1 310 m <sup>3</sup> /j	
DBO <sub>5</sub>	330 Kg/j	55 %	241 mg/l	99 %	2,2 Kg/j	1,8 mg/l
DCO	820 Kg/j	69 %	600 mg/l	95 %	40 Kg/j	30,9 mg/l
MES	420 Kg/j		314 mg/l	99 %	5,6 Kg/j	4,3 mg/l
NGL	92 Kg/j		66 mg/l	93 %	6,2 Kg/j	4,8 mg/l
NTK	91 Kg/j		66 mg/l	96 %	4,1 Kg/j	3,2 mg/l
PT	11,1 Kg/j		8,1 mg/l	86 %	1,5 Kg/j	1,1 mg/l

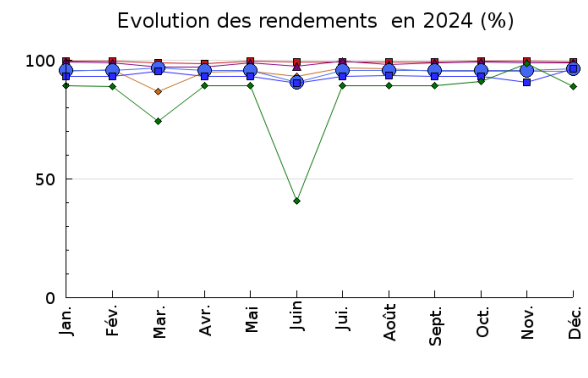
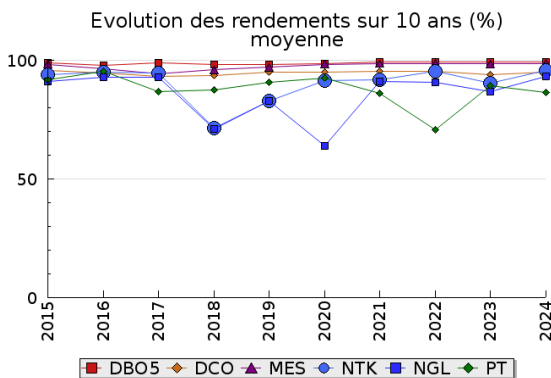
### Indice de confiance

2015	2016	2017	2018	2019	2020	2021	2022	2023	2024
3/5	3/5	3/5	3/5	3/5	3/5	3/5	3/5	3/5	3/5

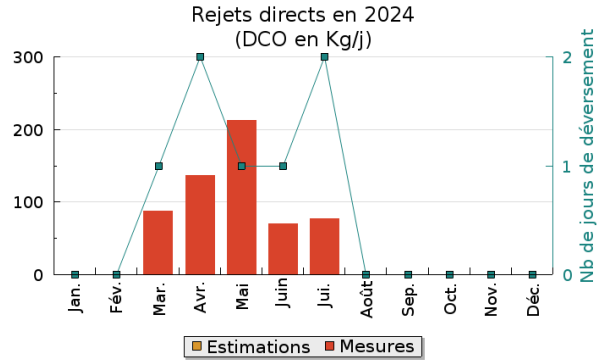
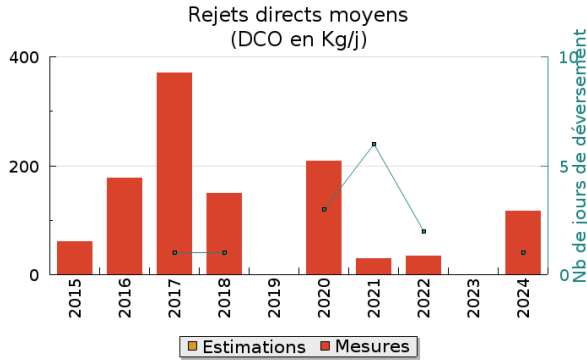
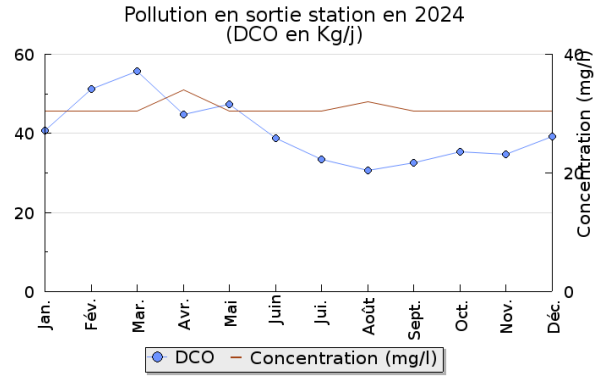
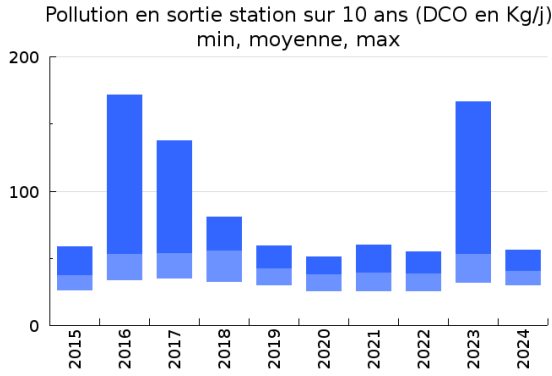
## Pollution traitée



## Pollution éliminée

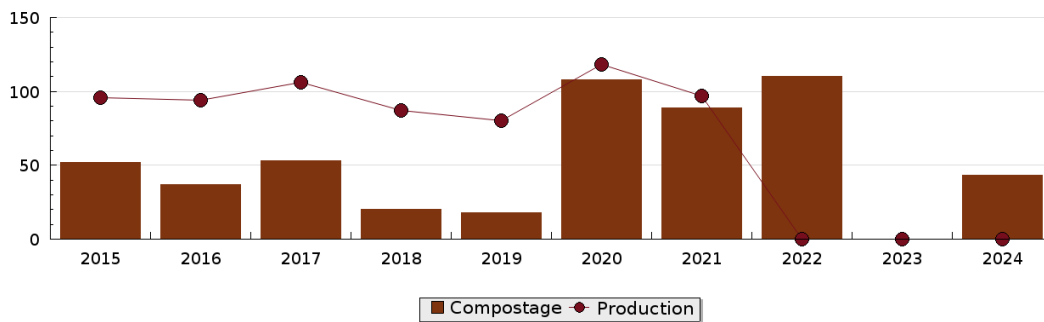


## Pollution rejetée



## Production et destination des boues

Destination des boues sur 10 ans (tonne de matière sèche)



## Problèmes rencontrés en 2024

### Problèmes liés...

... à la collecte des effluents	Non
...à l'atteinte des performances européennes	Non
...à l'autosurveillance	Non
...à l'exploitation des ouvrages	Non
...à la production des boues	Non
...à la vétusté	Non
...à la destination des sous-produits	Non

## Accès aux données

Les données historiques sont disponibles en téléchargement depuis la thématique "Usages et pressions polluantes domestiques et urbaines" ou sous forme d'archive depuis le catalogue de données du SIE du Bassin Adour Garonne (<http://adour-garonne.eaufrance.fr>).

Accès à la fiche du Portail d'information sur l'assainissement collectif : <https://assainissement.developpement-durable.gouv.fr/pages/data/fiche-0532160V001>