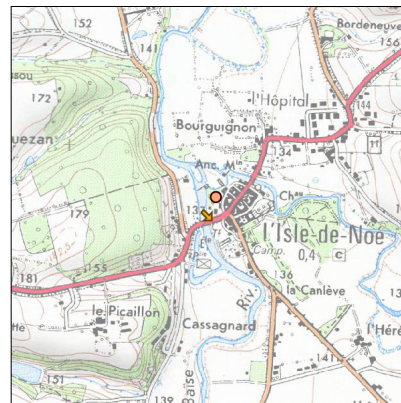
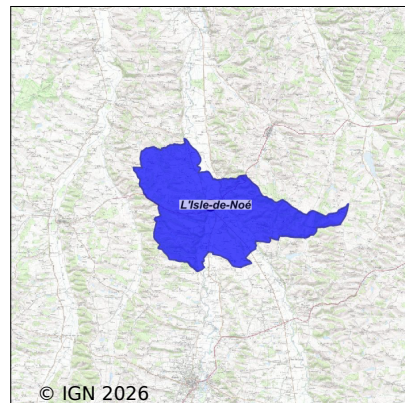


Système d'assainissement 2024

L'ISLE DE NOE

Réseau de type Séparatif



Station : L'ISLE DE NOE

Code Sandre	0532159V001
Nom du maître d'ouvrage	COMMUNE DE L'ISLE DE NOE
Nom de l'exploitant	-
Date de mise en service	juin 1970
Date de mise hors service	-
Niveau de traitement	Secondaire bio (Ntk)
Capacité	300 équivalent-habitant
Charge nominale DBO5	16 Kg/j
Charge nominale DCO	-
Charge nominale MES	21 Kg/j
Débit nominal temps sec	45 m ³ /j
Débit nominal temps pluie	-
Filières EAU	File 1: Prétraitements, Boues activées faible charge, aération p
Filières BOUE	File 1: Lits de séchage
Filières ODEUR	
Coordonnées du point de rejet (Lambert 93)	490 942, 6 279 835 - Coordonnées établies (précision du décamètre)
Milieu récepteur	Rivière - La Baïse

Chronologie des raccordements au réseau

Raccordements communaux

100% de L'Isle-de-Noé depuis 1964

Observations SDDE

Système de collecte

Arrivée d'eaux claires parasites uniquement par temps de pluie.

Un restaurant (200 couverts le weekend) est raccordé au réseau de collecte. Présence de graisse au niveau du poste de relèvement en entrée de station.

La gestion des ECP est installée au niveau du module logique pilotant le poste de relèvement en entrée de station (réglages ECP à finaliser).

La mise en place de l'automate de gestion permettra l'envoi d'alarmes à l'exploitant en cas de défauts (sms).

La commune a lancé une étude de schéma directeur diagnostic réseaux : impact conséquent des ECPP et ECPM. Levé topographique du réseau en cours.

Graisses sur l'ensemble des organes plongées dans la hauteur de marnage du PR.

Station d'épuration

Taux d'occupation : 50 à 70 % hydraulique et 20 à 45 % organique.

Bon entretien de la station et bon fonctionnement.

Le projet d'automatisation du site est à finaliser (retour alarmes, gestion ECP).

La diminution des temps de aération a engendré une mauvaise dégradation des matières azotées: les réglages d'aération préconisés sont à maintenir.

Une amélioration du process de la gestion et une augmentation de la fréquence des vidanges des boues permettraient d'équilibrer la concentration des boues dans les ouvrages. L'automatisation des vidanges des boues lors des phases de recirculation est recommandée. Un pompage du fond du bassin d'aération est préconisé au regard de la diminution du mouvement hydraulique lors de la marche de la turbine d'aération.

Des désordres structurels sont observés au niveau des deux ouvrages principaux. Une réflexion sur la réhabilitation du site est à mener au regard de l'âge de la station.

Sous produits

5m³ par semaine de boues liquides sont extraits en routine vers les lits de séchage.

Les vidanges sont à intensifier pour maintenir de bonnes performances.

Il est donc préconisé de maintenir un taux d'occupation faible du clarificateur en réalisant des vidanges fréquentes.

2 lits de séchages bétonnés.

Capacité d'accueil : 10.32m³;

Depuis 2020, la commune opère 2 à 3 fois par an au pompage des boues pâteuses par vidangeur.

Données chiffrées

Tableau de synthèse

Paramètre	Pollution entrante			Rendement	Pollution sortante	
	Charge	Capacité	Concentration		Charge	Concentration
VOL	21,3 m3/j	47 %			21,3 m3/j	
DBO5	3,2 Kg/j	20 %	150 mg/l	89 %	0,4 Kg/j	17 mg/l
DCO	8,7 Kg/j		410 mg/l	79 %	1,8 Kg/j	86 mg/l
MES	2,3 Kg/j		110 mg/l	75 %	0,6 Kg/j	28 mg/l
NGL	1,2 Kg/j		59 mg/l	26,2 %	0,9 Kg/j	43 mg/l
NTK	1,2 Kg/j		57 mg/l	26,2 %	0,9 Kg/j	42 mg/l
PT	0,1 Kg/j		6,1 mg/l	46 %	0,1 Kg/j	3,3 mg/l

Problèmes rencontrés en 2024

Problèmes liés...

... à la collecte des effluents	Non
...à l'atteinte des performances européennes	Non
...à l'autosurveillance	Non
...à l'exploitation des ouvrages	Non
...à la production des boues	Non
...à la vétusté	Non
...à la destination des sous-produits	Non

Accès aux données

Les données historiques sont disponibles en téléchargement depuis la thématique "Usages et pressions polluantes domestiques et urbaines" ou sous forme d'archive depuis le catalogue de données du SIE du Bassin Adour Garonne (<http://adour-garonne.eaufrance.fr>).

Accès à la fiche du Portail d'information sur l'assainissement collectif : <https://assainissement.developpement-durable.gouv.fr/pages/data/fiche-0532159V001>