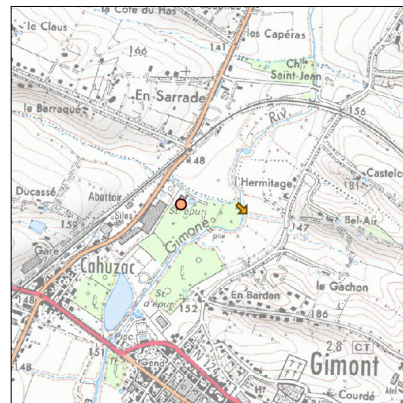
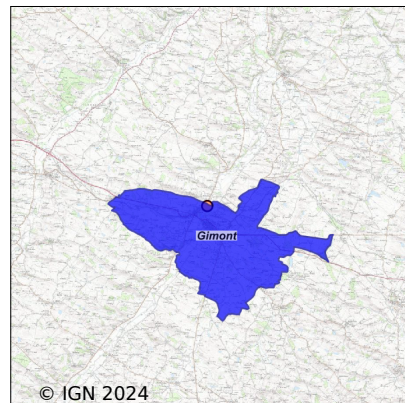


Système d'assainissement 2022

GIMONT

Réseau de type Mixte



Station : GIMONT

Code Sandre	0532147V003
Nom du maître d'ouvrage	SYNDICAT DES EAUX DE LA BAROUSSE DU COMMINGES ET DE
Nom de l'exploitant	SYNDICAT DES EAUX DE LA BAROUSSE DU COMMINGES ET DE
Date de mise en service	décembre 2001
Date de mise hors service	-
Niveau de traitement	Secondaire bio (Ntk, Ngl et Pt phy-chi)
Capacité	10 000 équivalent-habitant
Charge nominale DBO5	600 Kg/j
Charge nominale DCO	1 191 Kg/j
Charge nominale MES	612 Kg/j
Débit nominal temps sec	1 260 m3/j
Débit nominal temps pluie	4 080 m3/j
Filières EAU	File 2: Stockage avant traitement, Prétraitements, Boues activées faible charge, aération p, Traitement physico-chimique en aération
Filières BOUE	File 1: Table d'égouttage, Filtration à bande
Filières ODEUR	
Coordonnées du point de rejet (Lambert 93)	528 405, 6 284 105 - Coordonnées établies (précision du décimètre)
Milieu récepteur	Rivière - La Gimone

Chronologie des raccordements au réseau

Raccordements communaux

100% de Gimont depuis 1964

Raccordements des établissements industriels

COMTESSE DU BARRY S.A. depuis 1964

FRANCE VOLAILLES depuis 1964

GIMONT ABATTAGES S.A.R.L. depuis 1964

HOPITAL RURAL DE GIMONT depuis 1964

LES DUCS DE GASCOGNE depuis 1964

Observations SDDE

Système de collecte

Arrivée importante d'eaux claires parasites par temps de pluie.

Présence d'eaux claires parasites par temps sec.

5 postes de relèvement, 3 déversoirs d'orage, un poste de relèvement bypass.

Les 4 points A1/A2 d'autosurveillance réglementaire du réseau ont été contrôlés.

Station d'épuration

Taux d'occupation : 40% en organique et 50% en hydraulique.

Bon entretien et bon fonctionnement de la station.

Bonne limpidité.

Le changement des diffuseurs d'air des rampes d'aération a été réalisé.

La zone de refus de dégrillage pourrait être améliorée.

Le dispositif d'autosurveillance réglementaire de la station (préleveurs, débitmètres) a été contrôlé.

Sous produits

Les boues sont traitées avec un polymère et par une presse à bande.

Les boues produites sont acheminées vers la plate forme de compostage de Castéron.

Données chiffrées

Les données présentées ci-dessous peuvent provenir des différentes STEP suivantes, liées au même système de collecte :

0532147V002 GIMONT

Année d'activité 2022 - Possibilité de déversement par temps de pluie

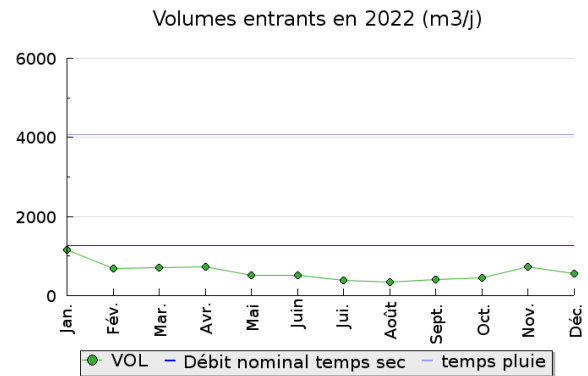
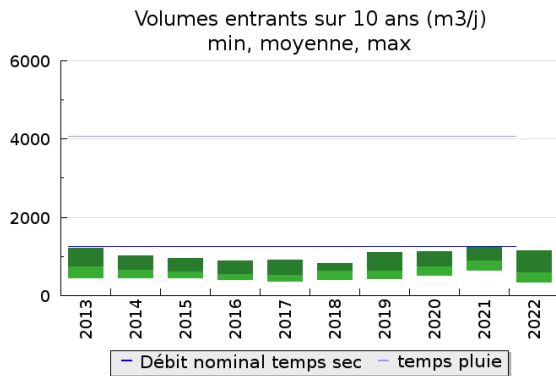
Tableau de synthèse

Paramètre	Pollution entrante			Rendement	Pollution sortante	
	Charge	Capacité	Concentration		Charge	Concentration
VOL	600 m3/j	15 %			650 m3/j	
DBO5	149 Kg/j	25 %	270 mg/l	99 %	1,5 Kg/j	2,4 mg/l
DCO	390 Kg/j	33 %	690 mg/l	96 %	17,3 Kg/j	26,7 mg/l
MES	137 Kg/j		243 mg/l	97 %	3,7 Kg/j	5,3 mg/l
NGL	64 Kg/j		103 mg/l	97 %	2,2 Kg/j	3 mg/l
NTK	59 Kg/j		99 mg/l	97 %	2 Kg/j	2,7 mg/l
PT	3,3 Kg/j		5,9 mg/l	74 %	0,9 Kg/j	1,6 mg/l

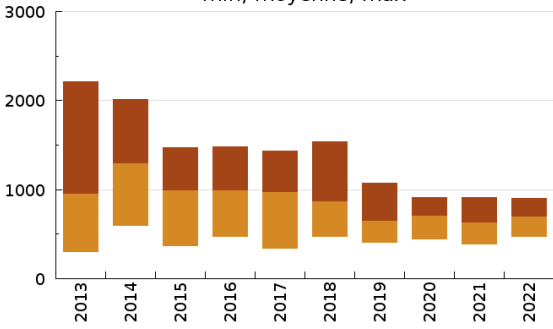
Indice de confiance

2013	2014	2015	2016	2017	2018	2019	2020	2021	2022
3/5	3/5	4/5	4/5	4/5	4/5	4/5	4/5	3/5	4/5

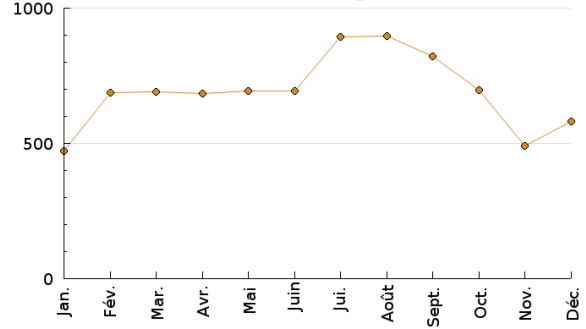
Pollution traitée



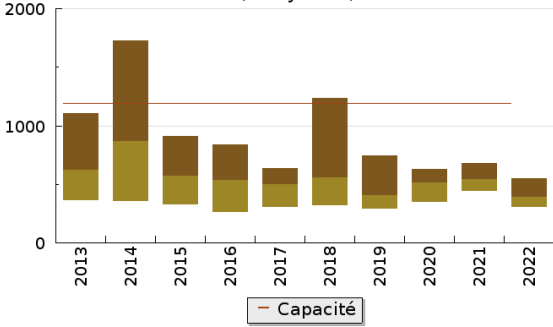
Concentration de l'effluent entrée sur 10 ans (DCO en mg/l)
 min, moyenne, max



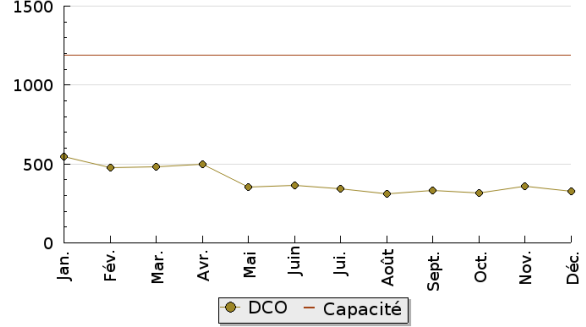
Concentration de l'effluent entrée en 2022
 (DCO en mg/l)



Pollution entrante en station sur 10 ans (DCO en Kg/j)
 min, moyenne, max



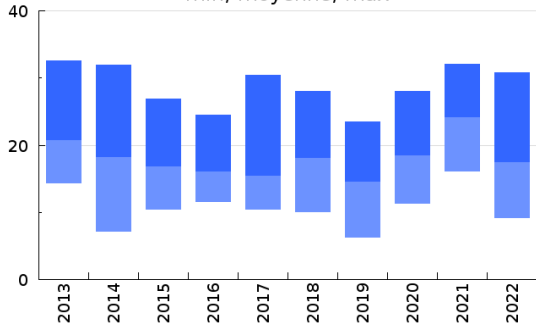
Pollution entrante en station en 2022
 (DCO en Kg/j)



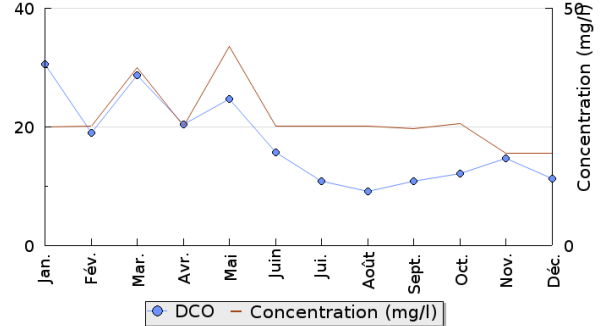
Pollution éliminée

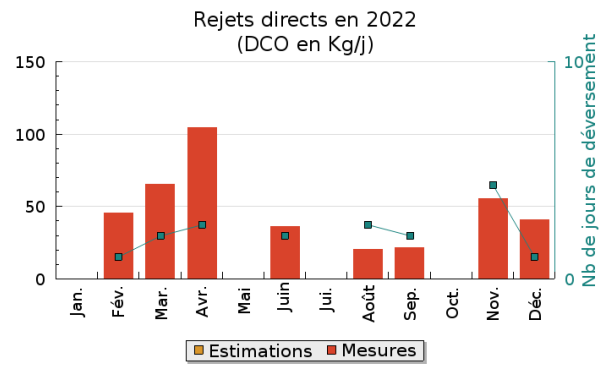
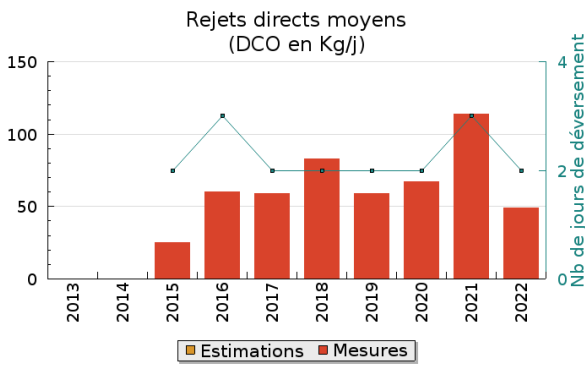
Pollution rejetée

Pollution en sortie station sur 10 ans (DCO en Kg/j)
 min, moyenne, max



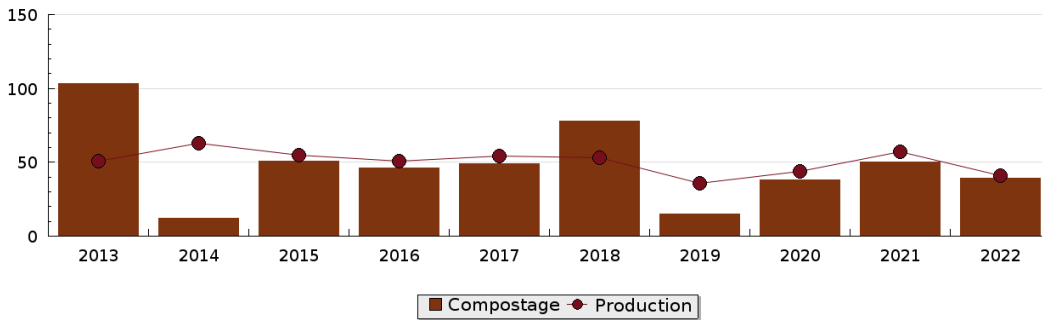
Pollution en sortie station en 2022
 (DCO en Kg/j)





Production et destination des boues

Destination des boues sur 10 ans (tonne de matière sèche)



Problèmes rencontrés en 2022

Problèmes liés...

... à la collecte des effluents	Non
...à l'atteinte des performances européennes	Non
...à l'autosurveillance	Non
...à l'exploitation des ouvrages	Non
...à la production des boues	Non
...à la vétusté	Non
...à la destination des sous-produits	Non

Accès aux données

Les données historiques sont disponibles en téléchargement depuis la thématique "Usages et pressions polluantes domestiques et urbaines" ou sous forme d'archive depuis le catalogue de données du SIE du Bassin Adour Garonne (<http://adour-garonne.eaufrance.fr>).

Accès à la fiche du Portail d'information sur l'assainissement communal : <http://assainissement.developpementdurable.gouv.fr/station.php?code=0532147V003>