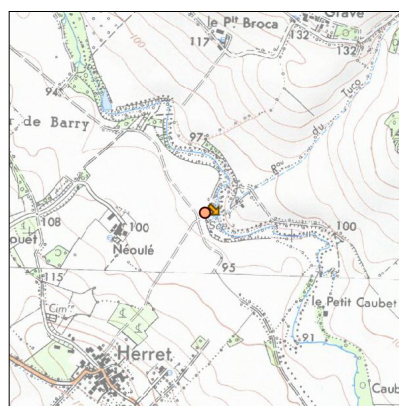
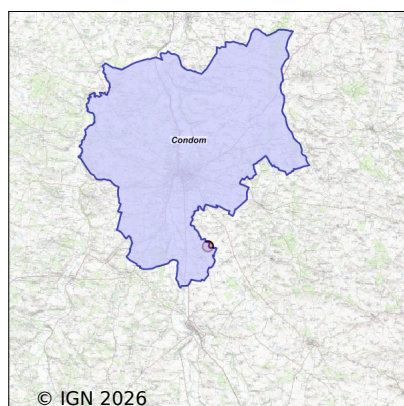


Système d'assainissement 2023

CONDOM (Herret 2)

Réseau de type Séparatif



Station : CONDOM (Herret 2)

Code Sandre	0532107V007
Nom du maître d'ouvrage	SIAEP DE LA REGION DE CONDOM-CAUSSENS
Nom de l'exploitant	-
Date de mise en service	octobre 2016
Date de mise hors service	-
Niveau de traitement	Secondaire bio (Ntk)
Capacité	70 équivalent-habitant
Charge nominale DBO5	4,2 Kg/j
Charge nominale DCO	8,4 Kg/j
Charge nominale MES	6,3 Kg/j
Débit nominal temps sec	10,5 m3/j
Débit nominal temps pluie	-
Filières EAU	File 1: Prétraitements, Filtres plantés
Filières BOUE	
Filières ODEUR	
Coordonnées du point de rejet (Lambert 93)	490 379, 6 317 136 - Coordonnées établies (précision du décamètre)
Milieu récepteur	Rivière - La Gèle

Observations SDDE

Système de collecte

Le réseau de collecte ne capte pas d'eau claire parasite par temps sec.
 Bon fonctionnement, absence de détérioration.

Station d'épuration

Taux d'occupation hydraulique : 40 à 60%.

Station réhabilitée en filtre planté de roseaux un étage.

L'outil épuratoire ne présente pas de dysfonctionnement, mais la filière un étage présente des limites de traitement. Un contrôle sur le système de comptage du mouvement de chasse est préconisé.

Une forte variabilité de la coloration des effluents traités après les phases d'alimentation des massifs est constatée.

L'étude d'une mise en place d'une recirculation solaire est envisagée afin d'améliorer le procédé de traitement.

Autre piste d'amélioration : structure filtrante avec un sable de granulométrie inférieure permettant le blocage des MES.

Sous produits

A 100% d'occupation de la station, les boues doivent être curées théoriquement tous les 10 ans.

Boues présentes sur les 3 massifs, mais le curage n'est pas d'actualité.

Données chiffrées

Les données présentées ci-dessous peuvent provenir des différentes STEP suivantes, liées au même système de collecte :

0532107V002 CONDOM (HERRET)

Tableau de synthèse

Paramètre	Pollution entrante			Rendement	Pollution sortante	
	Charge	Capacité	Concentration		Charge	Concentration
VOL	6,8 m3/j	65 %			6,8 m3/j	
DBO5	0,6 Kg/j	16 %	96 mg/l	94 %	0 Kg/j	5,9 mg/l
DCO	2 Kg/j	24 %	300 mg/l	82 %	0,4 Kg/j	54 mg/l
MES	0,5 Kg/j		68 mg/l	68 %	0,2 Kg/j	22,1 mg/l
NGL	0,5 Kg/j		68 mg/l	-2,2 %	0,5 Kg/j	70 mg/l
NTK	0,5 Kg/j		67 mg/l	90 %	0,1 Kg/j	6,8 mg/l
PT	0,1 Kg/j		7,4 mg/l	0 %	0,1 Kg/j	7,4 mg/l

Accès aux données

Les données historiques sont disponibles en téléchargement depuis la thématique "Usages et pressions polluantes domestiques et urbaines" ou sous forme d'archive depuis le catalogue de données du SIE du Bassin Adour Garonne (<http://adour-garonne.eaufrance.fr>).

Accès à la fiche du Portail d'information sur l'assainissement collectif : <https://assainissement.developpement-durable.gouv.fr/pages/data/fiche-0532107V007>