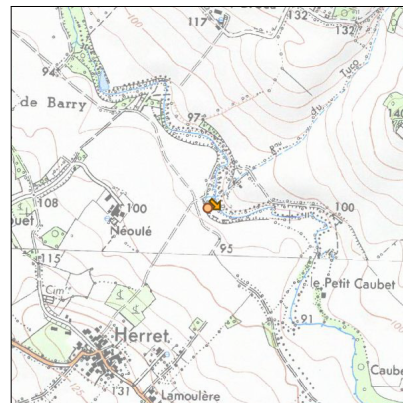
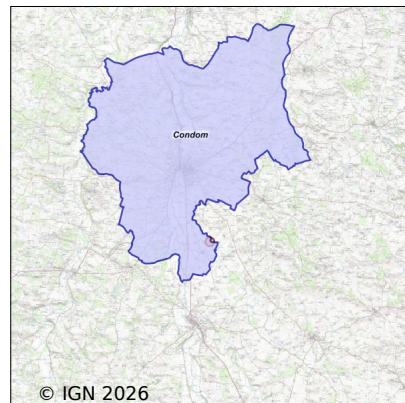


Système d'assainissement 2024

CONDOM (HERRET)



Station : CONDOM (HERRET)

Code Sandre	0532107V002
Nom du maître d'ouvrage	SIAEP DE LA REGION DE CONDOM-CAUSSENS
Nom de l'exploitant	-
Date de mise en service	octobre 1995
Date de mise hors service	septembre 2016
Niveau de traitement	Secondaire bio (Ntk)
Capacité	100 équivalent-habitant
Charge nominale DBO5	6 Kg/j
Charge nominale DCO	12 Kg/j
Charge nominale MES	7 Kg/j
Débit nominal temps sec	15 m3/j
Débit nominal temps pluie	-
Filières EAU	File 1: Décantation physique, Lit bactérien
Filières BOUE	
Filières ODEUR	
Coordonnées du point de rejet (Lambert 93)	490 400, 6 317 080 - Coordonnées établies (précision du décamètre)
Milieu récepteur	Rivière - La Gèle

Observations SDDE

Système de collecte

Aucune observation

Station d'épuration

Aucune observation

Sous produits

Aucune observation

Données chiffrées

Attention, cette STEP a été mise hors service en September-2016

Les données présentées ci-dessous peuvent provenir des différentes STEP suivantes, liées au même système de collecte :

0532107V007 CONDOM (Herret 2)

Tableau de synthèse

Paramètre	Pollution entrante			Rendement	Pollution sortante	
	Charge	Capacité	Concentration		Charge	Concentration
VOL	6,8 m3/j	65 %			6,8 m3/j	
DBO5	0,6 Kg/j	16 %	96 mg/l	94 %	0 Kg/j	5,9 mg/l
DCO	2 Kg/j	24 %	300 mg/l	82 %	0,4 Kg/j	54 mg/l
MES	0,5 Kg/j		68 mg/l	68 %	0,2 Kg/j	22,1 mg/l
NGL	0,5 Kg/j		68 mg/l	-2,2 %	0,5 Kg/j	70 mg/l
NTK	0,5 Kg/j		67 mg/l	90 %	0,1 Kg/j	6,8 mg/l
PT	0,1 Kg/j		7,4 mg/l	0 %	0,1 Kg/j	7,4 mg/l

Accès aux données

Les données historiques sont disponibles en téléchargement depuis la thématique "Usages et pressions polluantes domestiques et urbaines" ou sous forme d'archive depuis le catalogue de données du SIE du Bassin Adour Garonne (<http://adour-garonne.eaufrance.fr>).

Accès à la fiche du Portail d'information sur l'assainissement collectif : <https://assainissement.developpement-durable.gouv.fr/pages/data/fiche-0532107V002>