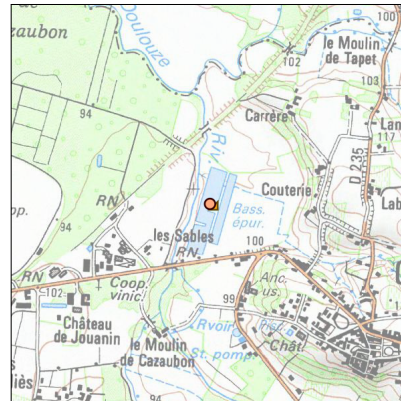
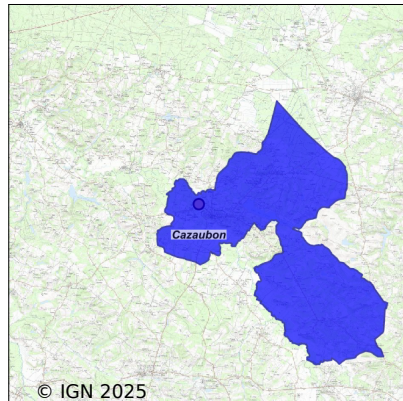


Système d'assainissement 2023

CAZAUBON

Réseau de type Mixte



Station : CAZAUBON

Code Sandre	0532096V001
Nom du maître d'ouvrage	SYNDICAT DES EAUX DES TERRITOIRES DE L'ARMAGNAC
Nom de l'exploitant	-
Date de mise en service	janvier 1989
Date de mise hors service	-
Niveau de traitement	Secondaire bio (Ntk)
Capacité	7 000 équivalent-habitant
Charge nominale DBO5	420 Kg/j
Charge nominale DCO	840 Kg/j
Charge nominale MES	630 Kg/j
Débit nominal temps sec	2 300 m ³ /j
Débit nominal temps pluie	-
Filières EAU	File 1: Prétraitements, Lagunage naturel
Filières BOUE	
Filières ODEUR	
Coordonnées du point de rejet (Lambert 93)	452 799, 6 320 356 - Coordonnées établies (précision du décamètre)
Milieu récepteur	Rivière - La Douze

Chronologie des raccordements au réseau

Raccordements communaux

100% de Cazaubon depuis 1964

Raccordements des établissements industriels

THERMES DE BARBOTAN - CHAÎNE THERMALE DU SOLEIL depuis 1996

Observations SDDE

Système de collecte

Eaux claires parasites pluviales malgré des travaux d'amélioration du réseau.

L'exploitant assure un entretien régulier des postes de relèvement avec nettoyage et enlèvement des graisses.

Une convention est à établir avec le centre thermal. Une étude diagnostic réseau/schéma directeur est lancée (campagne de mesure nappe basse courant octobre 2023).

Station d'épuration

25 à 30% d'occupation hydraulique.

15 à 20% d'occupation organique.

Bon fonctionnement et bon entretien.

Les déchets de dessablage et les graisses sont traités sur des sites adaptés.

La mise en place de la télégestion permettant une gestion automatisée des ECP est judicieuse.

L'élimination des ragondins est à poursuivre. La réhabilitation des berges et de la digue de modélisation du bassin 1 a permis de retrouver une emprise confortable des voies de passage.

Le site a été impacté l'été 2023 par la présence de cyanobactéries, favorisée par les conditions estivales.

Le dispositif d'autosurveillance est contrôlé tous les ans.

Sous produits

La première lagune a été curée au printemps 2011. Les boues ont été épandues réglementairement.

Un curage n'est pas à envisager à court terme, mais la réalisation d'une bathymétrie est programmée.

Le dégraisseur et le dessableur sont nettoyés régulièrement.

Données chiffrées

Tableau de synthèse

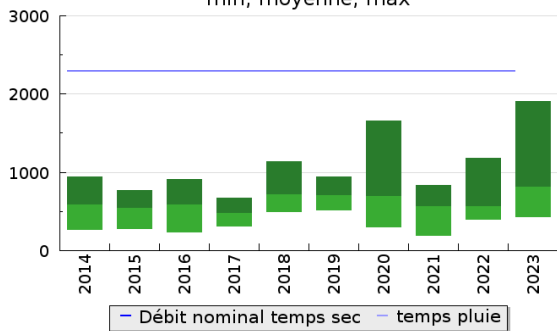
Paramètre	Pollution entrante			Rendement	Pollution sortante	
	Charge	Capacité	Concentration		Charge	Concentration
VOL	810 m3/j	35 %			880 m3/j	
DBO5	46 Kg/j	11 %	68 mg/l	94 %	2,8 Kg/j	3,5 mg/l
DCO	142 Kg/j	17 %	200 mg/l	79 %	29,6 Kg/j	34 mg/l
MES	90 Kg/j		120 mg/l	75 %	22,7 Kg/j	28,4 mg/l
NGL	27,2 Kg/j		35 mg/l	68 %	8,8 Kg/j	10 mg/l
NTK	26,7 Kg/j		34 mg/l	84 %	4,4 Kg/j	5,1 mg/l
PT	2,2 Kg/j		2,9 mg/l	40 %	1,3 Kg/j	1,5 mg/l

Indice de confiance

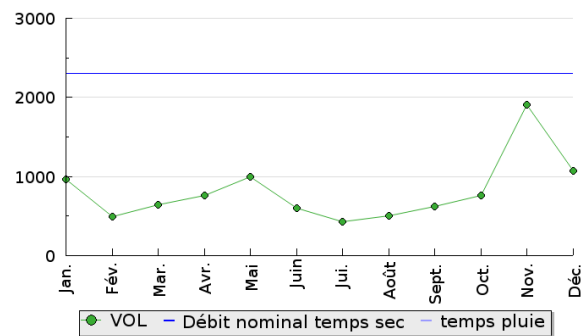
2014	2015	2016	2017	2018	2019	2020	2021	2022	2023
3/5	3/5	3/5	3/5	3/5	3/5	3/5	3/5	3/5	3/5

Pollution traitée

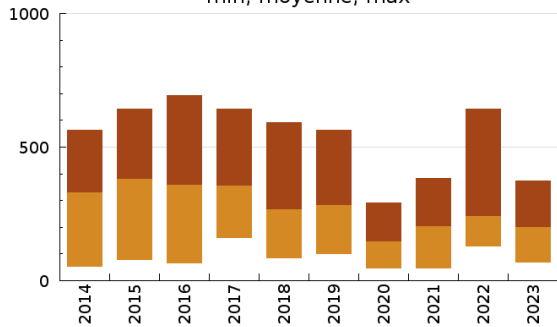
Volumes entrants sur 10 ans (m3/j)
min, moyenne, max



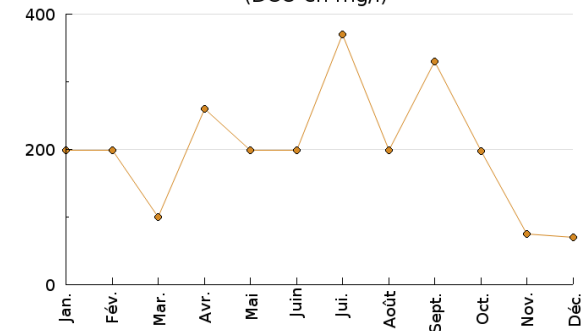
Volumes entrants en 2023 (m3/j)



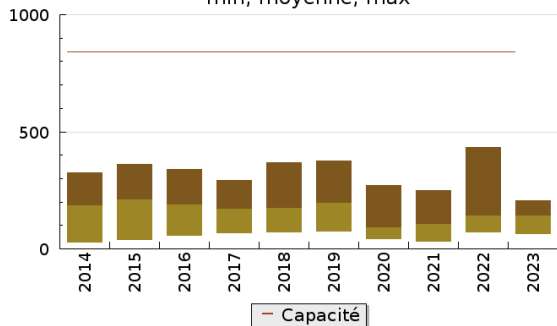
Concentration de l'effluent entrée sur 10 ans (DCO en mg/l)
min, moyenne, max



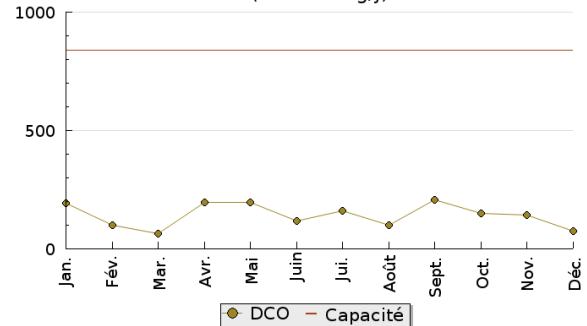
Concentration de l'effluent entrée en 2023 (DCO en mg/l)



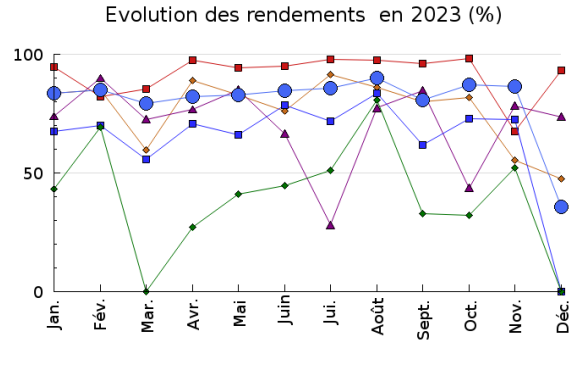
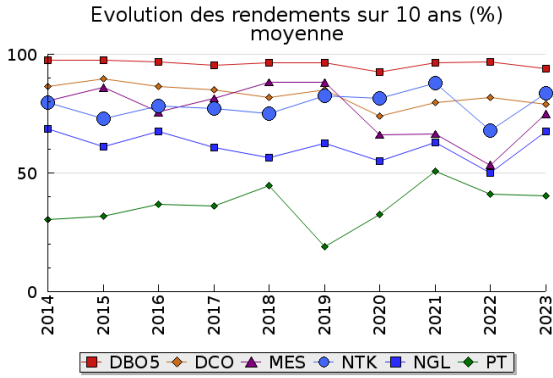
Pollution entrante en station sur 10 ans (DCO en Kg/j)
min, moyenne, max



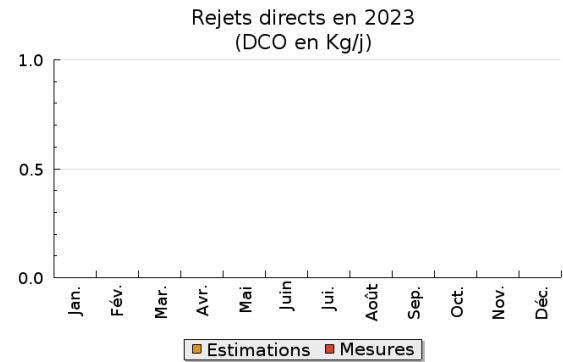
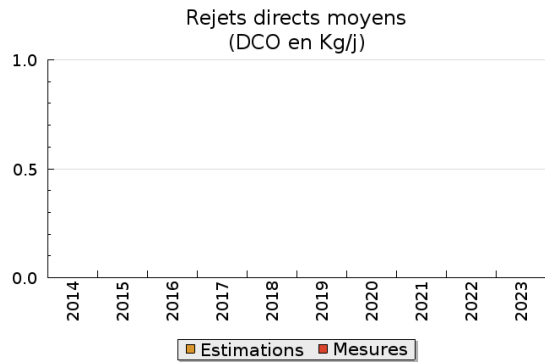
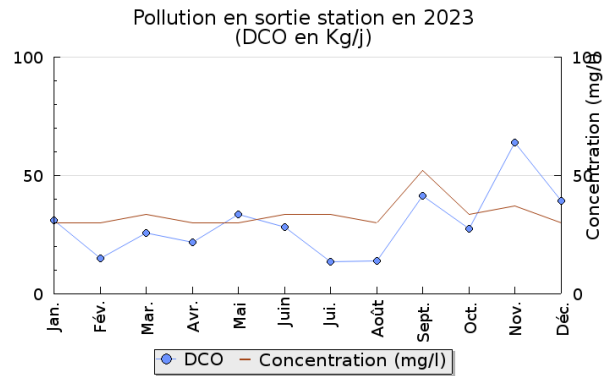
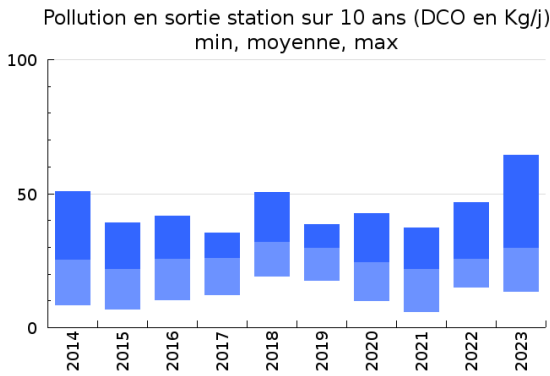
Pollution entrante en station en 2023 (DCO en Kg/j)



Pollution éliminée



Pollution rejetée



Production et destination des boues

Problèmes rencontrés en 2023

Problèmes liés...

... à la collecte des effluents	Non
...à l'atteinte des performances européennes	Non
...à l'autosurveillance	Non
...à l'exploitation des ouvrages	Non
...à la production des boues	Non
...à la vétusté	Non
...à la destination des sous-produits	Non

Accès aux données

Les données historiques sont disponibles en téléchargement depuis la thématique "Usages et pressions polluantes domestiques et urbaines" ou sous forme d'archive depuis le catalogue de données du SIE du Bassin Adour Garonne (<http://adour-garonne.eaufrance.fr>).

Accès à la fiche du Portail d'information sur l'assainissement collectif : <https://assainissement.developpement-durable.gouv.fr/pages/data/fiche-0532096V001>