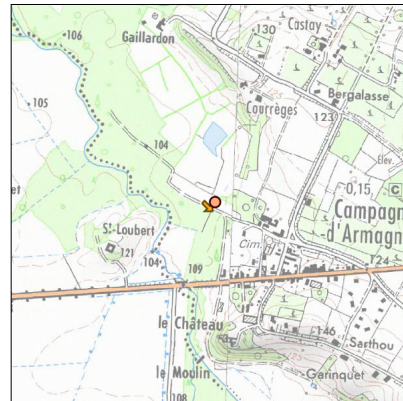
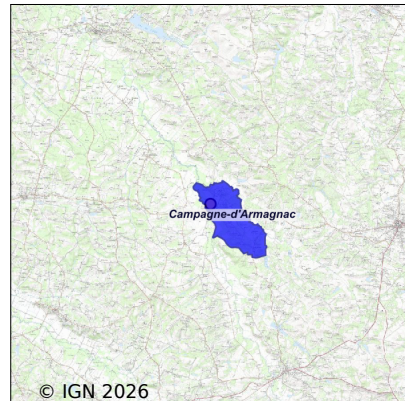


Système d'assainissement 2023

CAMPAGNE D ARMAGNAC

Réseau de type Unitaire



Station : CAMPAGNE D ARMAGNAC

Code Sandre	0532073V001
Nom du maître d'ouvrage	SYNDICAT DES EAUX DES TERRITOIRES DE L'ARMAGNAC
Nom de l'exploitant	-
Date de mise en service	décembre 1983
Date de mise hors service	-
Niveau de traitement	Secondaire bio (Ntk)
Capacité	80 équivalent-habitant
Charge nominale DBO5	4 Kg/j
Charge nominale DCO	9,6 Kg/j
Charge nominale MES	7 Kg/j
Débit nominal temps sec	15 m3/j
Débit nominal temps pluie	-
Filières EAU	File 1: Prétraitements, Lagunage naturel
Filières BOUE	
Filières ODEUR	
Coordonnées du point de rejet (Lambert 93)	458 527, 6 312 061 - Coordonnées établies (précision du décamètre)
Milieu récepteur	Rivière - La Douze

Observations SDDE

Système de collecte

Absence d'eaux claires parasites par temps sec. Présence d'eaux claires parasites confirmée par temps de pluie.

La poste de relèvement du village fonctionne un bon fonctionnement avec un asservissement sur cycles de refoulement permettant d'obtenir des volumes respectant les débits nominaux.

- Travaux de réhabilitation des réseaux sur la rue principale
 - o Déconnexion des branchements pluviaux
 - o Reprise des tronçons défectueux
- Pas de dysfonctionnement du poste de relèvement
 - o Mise en place dun dégrilleur
 - o Faible temps de pompage hebdomadaire

Station d'épuration

300% en charge hydraulique par temps de pluie.

100% de la charge hydraulique par temps sec.

80 à 100% de la charge organique.

Bon entretien.

Bon fonctionnement malgré un fort envasement de boues dans le bassin 1 (cone de sédimentation important en tête et boues en périphérie de bassin).

Une graminée semi aquatique colonise une partie de la surface des ouvrages sans engendrer de nuisance sur le comportement épuratoire des bassins.

Le curage nécessaire des bassins pourra être couplé à la création d'une nouvelle filière filtre planté de roseaux, prévue en 2024 (relance procédure de consultation pour travaux).

Sous produits

Les lagunes ont été curées à l'automne 2002.

Une mesure bathymétrique sommaire a permis d'évaluer un taux d'occupation de 30% environ du 1er bassin et de 15% du second bassin.

Le curage des boues sera effectué lors des travaux de construction la nouvelle filière de traitement.

Données chiffrées

Tableau de synthèse

Paramètre	Pollution entrante			Rendement	Pollution sortante	
	Charge	Capacité	Concentration		Charge	Concentration
VOL	6 m3/j	40 %			6 m3/j	
DBO5	1,9 Kg/j	46 %	308 mg/l	90 %	0,2 Kg/j	32 mg/l
DCO	4,5 Kg/j	47 %	750 mg/l	90 %	0,4 Kg/j	75 mg/l
MES	1,9 Kg/j		313 mg/l	90 %	0,2 Kg/j	32 mg/l
NGL	0,5 Kg/j		80 mg/l	0 %	0,5 Kg/j	80 mg/l
NTK	0,5 Kg/j		80 mg/l	65 %	0,2 Kg/j	28,3 mg/l
PT	0,1 Kg/j		11,7 mg/l	43 %	0 Kg/j	6,7 mg/l

Accès aux données

Les données historiques sont disponibles en téléchargement depuis la thématique "Usages et pressions polluantes domestiques et urbaines" ou sous forme d'archive depuis le catalogue de données du SIE du Bassin Adour Garonne ([http ://adour-garonne.eaufrance.fr](http://adour-garonne.eaufrance.fr)).

Accès à la fiche du Portail d'information sur l'assainissement collectif : <https://assainissement.developpement-durable.gouv.fr/pages/data/fiche-0532073V001>