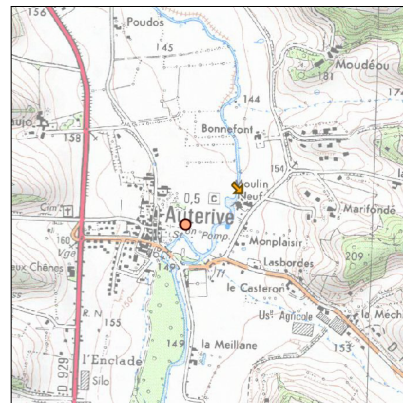
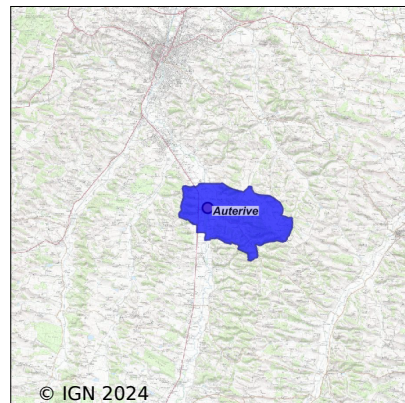


Système d'assainissement 2022

AUTERIVE

Réseau de type Séparatif



Station : AUTERIVE

Code Sandre	0532019V001
Nom du maître d'ouvrage	CA GRAND AUCH COEUR DE GASCOGNE
Nom de l'exploitant	COMMUNE D'AUTERIVE
Date de mise en service	juillet 1989
Date de mise hors service	-
Niveau de traitement	Secondaire bio (Ntk)
Capacité	450 équivalent-habitant
Charge nominale DBO5	27 Kg/j
Charge nominale DCO	54 Kg/j
Charge nominale MES	41 Kg/j
Débit nominal temps sec	72 m3/j
Débit nominal temps pluie	-
Filières EAU	File 1: Prétraitements, Décantation physique, Lit bactérien
Filières BOUE	File 1: Lits de séchage
Filières ODEUR	
Coordonnées du point de rejet (Lambert 93)	507 469, 6 278 936 - Coordonnées établies (précision du décamètre)
Milieu récepteur	Rivière - Le Gers

Chronologie des raccordements au réseau

Raccordements communaux

100% de Auterive depuis 1964

Observations SDDE

Système de collecte

Eaux claires parasites pluviales.

Présence d'eaux claires parasites par temps sec.

Le déversement par le DO vers le milieu naturel a lieu lors d'une mise en charge du poste de relèvement et d'une partie du réseau.

Un protocole de gestion du poste des poubelles a été mis en place.

Le diagnostic réseau a confirmé des ECP permanentes et météoriques.

Les travaux envisagés :

Réhabilitation par chemisage . Programmé route de Pessan et dans le bourg

Remplacement de canalisations.

Reprise de l'étanchéité du PR et de branchements privés.

Rehausse de regards.

Station d'épuration

En 24h, après un épisode pluvieux, la station reçoit :

-100 % de la charge hydraulique nominale

- 40 % de la charge organique nominale

Par temps sec :

60% de la charge hydraulique et 30 à 55% de la charge organique

Bon entretien général. Bon fonctionnement.

La gestion automatisée des ECP au poste de relèvement en entrée protège la station.

Les réglages de la recirculation doivent être modifiés en fonction de la réaction du milieu épuratoire (couleur et couverture surfacique de la zoogée). Une augmentation de la recirculation des effluents est utile en période estivale..

Une ouverture de la vanne de vidange est effectuée tous les 15 jours pour anticiper la formation d'un bouchon.

Sous produits

Fréquence : 4m3 par mois de boues liquides vers les lits de séchage.

Bonne gestion des boues. Stockage de boues sèches estimé à 30m3 .

Les boues sont ensuite évacuées en compostage à Leboulin. Une extraction des boues est programmée en 2023.

Un volume de stockage supplémentaire de 10 à 15 m3 de boues peut être envisagé au niveau du second lit de séchage.

Données chiffrées

Tableau de synthèse

Paramètre	Pollution entrante			Rendement	Pollution sortante	
	Charge	Capacité	Concentration		Charge	Concentration
VOL	39 m3/j	54 %			39 m3/j	
DBO5	5,4 Kg/j	20 %	140 mg/l	94 %	0,3 Kg/j	8 mg/l
DCO	14,3 Kg/j	27 %	370 mg/l	86 %	2 Kg/j	53 mg/l
MES	4,7 Kg/j		120 mg/l	86 %	0,7 Kg/j	17 mg/l
NGL	2,7 Kg/j		69 mg/l	37 %	1,7 Kg/j	44 mg/l
NTK	2,7 Kg/j		69 mg/l	98 %	0,1 Kg/j	1,3 mg/l
PT	0,3 Kg/j		7,5 mg/l	-10,6 %	0,3 Kg/j	8,3 mg/l

Problèmes rencontrés en 2022

Problèmes liés...

... à la collecte des effluents	Non
...à l'atteinte des performances européennes	Non
...à l'autosurveillance	Non
...à l'exploitation des ouvrages	Non
...à la production des boues	Non
...à la vétusté	Non
...à la destination des sous-produits	Non

Accès aux données

Les données historiques sont disponibles en téléchargement depuis la thématique "Usages et pressions polluantes domestiques et urbaines" ou sous forme d'archive depuis le catalogue de données du SIE du Bassin Adour Garonne (<http://adour-garonne.eaufrance.fr>).

Accès à la fiche du Portail d'information sur l'assainissement communal : <http://assainissement.developpementdurable.gouv.fr/station.php?code=0532019V001>