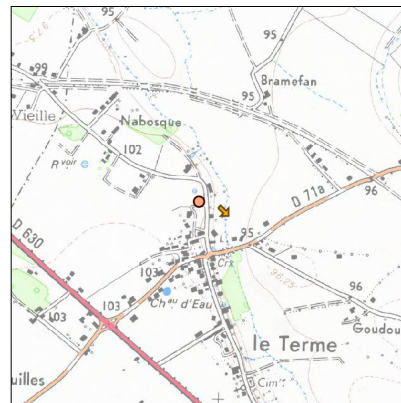
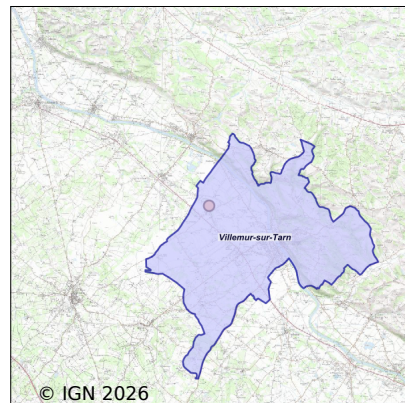


# Système d'assainissement 2024

## Villemur sur Tarn (Le Terme)

### Réseau de type Séparatif



## Station : Villemur sur Tarn (Le Terme)

<b>Code Sandre</b>	<b>0531584V003</b>
<b>Nom du maître d'ouvrage</b>	SYNDICAT MIXTE DE L'EAU ET DE L'ASSAINISSEMENT DE LA
<b>Nom de l'exploitant</b>	SYNDICAT MIXTE DE L'EAU ET DE L'ASSAINISSEMENT DE LA
<b>Date de mise en service</b>	juin 2014
<b>Date de mise hors service</b>	-
<b>Niveau de traitement</b>	Secondaire bio (Ntk)
<b>Capacité</b>	200 équivalent-habitant
<b>Charge nominale DBO5</b>	12 Kg/j
<b>Charge nominale DCO</b>	24 Kg/j
<b>Charge nominale MES</b>	18 Kg/j
<b>Débit nominal temps sec</b>	24 m3/j
<b>Débit nominal temps pluie</b>	-
<b>Filières EAU</b>	File 1: Filtres plantés, Zone intermédiaire avant rejet
<b>Filières BOUE</b>	
<b>Filières ODEUR</b>	
<b>Coordonnées du point de rejet (Lambert 93)</b>	576 589, 6 310 055 - Coordonnées établies (précision du décamètre)
<b>Milieu récepteur</b>	Rivière - Ruisseau des Nauses

# Chronologie des raccordements au reseau

## Raccordements communaux

5% de Villemur-sur-Tarn depuis 2014

## Observations SDDE

### Systeme de collecte

La station est alimentee par un poste de refoulement qui ne se trouve pas sur le perimetre de la station. Ce poste est telesurveille (SOFREL S530).

Un debitmètre electromagnetique enregistre les volumes refoules vers la station (19 m<sup>3</sup> en moyenne par jour).

Le reseau est relativement peu sensible aux eaux claires parasites. Par temps de pluie moderee, le volume entrant sur la station peut etre multiplie par 1.5.

### Station d'epuration

Le cahier d'exploitation ne se trouve pas sur site mais suit dans le vehicule l'agent en charge de cette station qui passe sur la station environ 1 fois par semaine (avec changement de filtre systematique). La station est propre et les espaces verts sont entretenus par le technicien d'exploitation.

Le degrileur d'entree de la station possede un espace trop important entre les lames de la grille. De fait, les refus passent et se retrouvent dans le reste de la filiere et ceci d'autant plus facilement que le degrileur du poste n'est pas utilise.

Cette station presente un risque de securite au niveau des grilles de protection des chasses, notamment sur la premiere chasse ou le risque de passer a travers est important. Le flexible de la seconde chasse est casse ce qui fait que la chasse ne fonctionne pas. Le compteur sur la premiere chasse est hors-service.

En terme d'amelioration d'exploitation, on note deux elements :

-L'arrachage de l'arbre present sur le second etage.

-Le curage de la ZRV dont la sedimentation empachait l'effluent traite de s'ecouler correctement.

La croissance des roseaux est correcte sur le premier etage mais moins sur le second avec egalement la presence de vegetation parasite. Les roseaux sont faucardes une fois par an (avril 2024).

La station a fait l'objet d'une autosurveillance en 2024.

Le taux de charge hydraulique est d'environ 64% en moyenne et la charge organique varie entre 20 et 71% selon les parametres.

### Sous produits

Les boues sont stockees sur les lits.

Les refus de degrillage ne sont pas recuperes (panier enleve)

## Données chiffrées

### Tableau de synthèse

Paramètre	Pollution entrante			Rendement	Pollution sortante	
	Charge	Capacité	Concentration		Charge	Concentration
VOL	19,4 m3/j	81 %			19,4 m3/j	
DBO5	7,2 Kg/j	60 %	370 mg/l	99 %	0 Kg/j	2,1 mg/l
DCO	14,3 Kg/j	60 %	740 mg/l	94 %	0,9 Kg/j	47 mg/l
MES	3,7 Kg/j		190 mg/l	98 %	0,1 Kg/j	4,2 mg/l
NGL	2,1 Kg/j		110 mg/l	81 %	0,4 Kg/j	21,3 mg/l
NTK	2,1 Kg/j		110 mg/l	99 %	0 Kg/j	1,5 mg/l
PT	0,2 Kg/j		11,9 mg/l	44 %	0,1 Kg/j	6,7 mg/l

## Problèmes rencontrés en 2024

### Problèmes liés...

... à la collecte des effluents	Non
...à l'atteinte des performances européennes	Non
...à l'autosurveillance	Non
...à l'exploitation des ouvrages	Non
...à la production des boues	Non
...à la vétusté	Non
...à la destination des sous-produits	Non

## Accès aux données

Les données historiques sont disponibles en téléchargement depuis la thématique "Usages et pressions polluantes domestiques et urbaines" ou sous forme d'archive depuis le catalogue de données du SIE du Bassin Adour Garonne (<http://adour-garonne.eaufrance.fr>).

Accès à la fiche du Portail d'information sur l'assainissement collectif : <https://assainissement.developpement-durable.gouv.fr/pages/data/fiche-0531584V003>