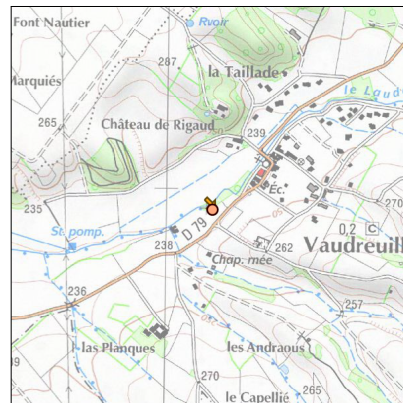
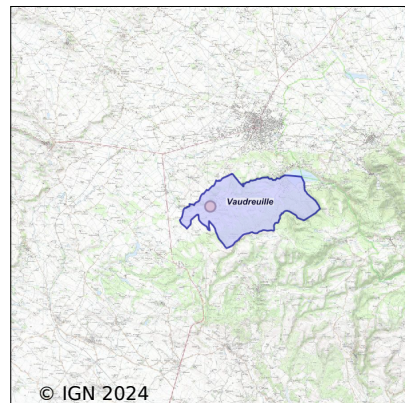


Système d'assainissement 2022

VAUDREUILLE (VILLAGE 2)

Réseau de type Séparatif



Station : VAUDREUILLE (VILLAGE 2)

Code Sandre	0531569V004
Nom du maître d'ouvrage	SYNDICAT MIXTE DE L'EAU ET DE L'ASSAINISSEMENT DE LA
Nom de l'exploitant	-
Date de mise en service	septembre 2013
Date de mise hors service	-
Niveau de traitement	Secondaire bio (Ntk)
Capacité	300 équivalent-habitant
Charge nominale DBO5	18 Kg/j
Charge nominale DCO	36 Kg/j
Charge nominale MES	27 Kg/j
Débit nominal temps sec	45 m3/j
Débit nominal temps pluie	-
Filières EAU	File 1: Filtres à sables
Filières BOUE	
Filières ODEUR	
Coordonnées du point de rejet (Lambert 93)	617 265, 6 258 884 - Coordonnées établies (précision du décamètre)
Milieu récepteur	Rivière - Le Laudot

Chronologie des raccordements au réseau

Raccordements communaux

10% de Vaudreuille depuis 2005

Observations SDDE

Système de collecte

- Le réseau d'assainissement est séparatif.
- Il dispose d'un poste de refoulement.
- Un déversoir non comptabilisé est présent en amont du poste de relevage.
- Le réseau est sensible aux intrusions d'eaux claires parasites lors de précipitations.

Station d'épuration

- Un carnet de bord est présent dans le local du poste de relevage.
- Les deux files ne sont pas alimentées équitablement, ce qui peut favoriser le colmatage prématuré des filtres à sable.
- L'alternance des filtres est désormais mise en place.
- Toutefois le temps de percolation lors de l'alimentation des filtres est long.
- Cela peut être dû à un début de colmatage du massif filtrant.
- L'auget de la file 1 ne présente pas de fuite, l'exploitant a procédé au remplacement du tuyau souple.
- Certains bouchons de visites des drains de collectes sont manquants, l'exploitant devra procéder à leurs remplacements.
- Le taux de charge organique est de 35% et hydraulique moyen est d'environ 30%.
- La qualité du rejet est aléatoire.
- Lors de ce prélèvement ponctuel, les résultats sont conformes alors que pendant l'autosurveillance ils étaient non conformes.

Sous produits

- 21 m³ de boues des deux fosses toutes eaux ont été vidangés cette année vers la station d'épuration de Villefranche de Lauragais.
- Les refus de dégrillage sont évacués avec les ordures ménagères.

Données chiffrées

Les données présentées ci-dessous peuvent provenir des différentes STEP suivantes, liées au même système de collecte :

0531569V003 VAUDREUILLE (VILLAGE)

Tableau de synthèse

Paramètre	Pollution entrante			Rendement	Pollution sortante	
	Charge	Capacité	Concentration		Charge	Concentration
VOL	13,6 m3/j	30 %			13,6 m3/j	
DBO5	5,3 Kg/j	29 %	390 mg/l	98 %	0,1 Kg/j	8,8 mg/l
DCO	17,7 Kg/j	49 %	1 300 mg/l	96 %	0,8 Kg/j	56 mg/l
MES	5,2 Kg/j		380 mg/l	98 %	0,1 Kg/j	9,5 mg/l
NGL	1,2 Kg/j		87 mg/l	33 %	0,8 Kg/j	58 mg/l
NTK	1,2 Kg/j		86 mg/l	58 %	0,5 Kg/j	36 mg/l
PT	0,2 Kg/j		16,9 mg/l	48 %	0,1 Kg/j	8,8 mg/l

Problèmes rencontrés en 2022

Problèmes liés...

... à la collecte des effluents	Non
...à l'atteinte des performances européennes	Non
...à l'autosurveillance	Non
...à l'exploitation des ouvrages	Non
...à la production des boues	Non
...à la vétusté	Non
...à la destination des sous-produits	Non

Accès aux données

Les données historiques sont disponibles en téléchargement depuis la thématique "Usages et pressions polluantes domestiques et urbaines" ou sous forme d'archive depuis le catalogue de données du SIE du Bassin Adour Garonne (<http://adour-garonne.eaufrance.fr>).

Accès à la fiche du Portail d'information sur l'assainissement communal : <http://assainissement.developpementdurable.gouv.fr/station.php?code=0531569V004>