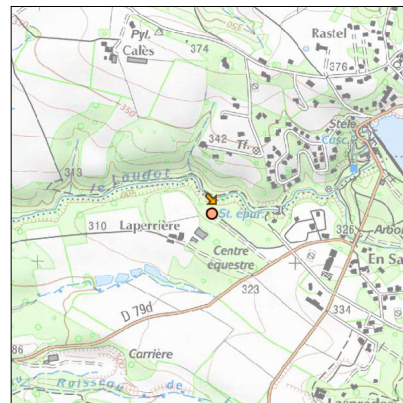
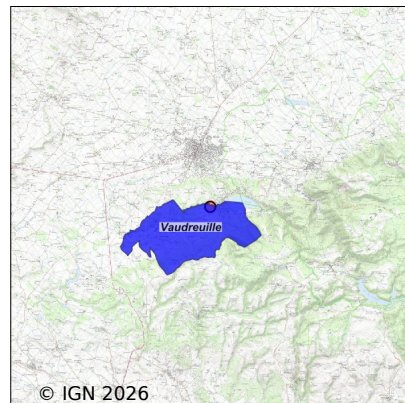


# Système d'assainissement 2024

## VAUDREUILLE (EN SALVAN)

### Réseau de type Séparatif



## Station : VAUDREUILLE (EN SALVAN)

<b>Code Sandre</b>	<b>0531569V002</b>
<b>Nom du maître d'ouvrage</b>	SYNDICAT MIXTE DE L'EAU ET DE L'ASSAINISSEMENT DE LA LYONNAISE DES EAUX FRANCE
<b>Nom de l'exploitant</b>	LYONNAISE DES EAUX FRANCE
<b>Date de mise en service</b>	mai 1985
<b>Date de mise hors service</b>	-
<b>Niveau de traitement</b>	Secondaire bio (Ntk)
<b>Capacité</b>	1 000 équivalent-habitant
<b>Charge nominale DBO5</b>	60 Kg/j
<b>Charge nominale DCO</b>	120 Kg/j
<b>Charge nominale MES</b>	70 Kg/j
<b>Débit nominal temps sec</b>	200 m <sup>3</sup> /j
<b>Débit nominal temps pluie</b>	-
<b>Filières EAU</b>	File 1: Décantation physique, Lit bactérien
<b>Filières BOUE</b>	File 1: Lits de séchage, Digestion anaérobie mésophile
<b>Filières ODEUR</b>	
<b>Coordonnées du point de rejet (Lambert 93)</b>	619 926, 6 260 060 - Coordonnées établies (précision du décamètre)
<b>Milieu récepteur</b>	Rivière - Le Laudot

# Chronologie des raccordements au réseau

## Raccordements communaux

90% de Vaudreuille depuis 2005

## Observations SDDE

### Système de collecte

Le réseau est majoritairement séparatif, toutefois quelques parties peuvent être de type unitaire.

Il est composé d'un poste de relèvement qui n'est pas à la charge de réseau 31, il est exploité par Suez.

Celui-ci collecte les EU d'une partie de la commune de Revel et des Brunels.

Le réseau est sensible aux intrusions d'eaux claires parasites lors des fortes précipitations.

L'exploitant dispose de peu d'information concernant le réseau d'assainissement pour cette commune.

Des consultations d'entreprises seront engagées en 2025 pour élaboration d'un schéma directeur d'assainissement prévue courant de l'année 2026.

### Station d'épuration

Un cahier d'exploitation est présent sur la station, il est renseigné lors des passages hebdomadaires de l'agent.

Cette station d'épuration subit des variations de charges polluantes durant la période estivale en raison du raccordement du camping mais également des variations de charges hydrauliques dues à la forte présence d'eaux claires par temps de pluie.

Les charges moyennes mesurées en 2024 sont de l'ordre de 40% pour la charge hydraulique et 25% en moyenne pour les charges organiques.

Côté sécurité, les gonds de fixation des caillebotis sont à refixer pour limiter les risques de chutes lors de leurs manutentions.

Le décanteur digesteur présentait une couche de boue lors de nos passages. La lame siphonide pare-flottants est fortement corrodée, son remplacement est à prévoir rapidement.

La surface du filtre bactérien estensemencée toutefois, la présence de mousse à la surface de la pouzzolane nuit au bon fonctionnement de la filière de traitement.

Le sprinkler a été réhabilité en début d'année 2024.

La surface du clarificateur est trouble, la qualité du rejet est aléatoire.

### Sous produits

En 2024, 1.27TMS de boues ont été évacuées, vers la Step de Villefranche de Lauragais

La production de boues réelle est en adéquation avec la production de boues théorique (1.4 TMS).

Les refus de dégrillage du panier dégrilleur sont transférés dans une poubelle pour égouttage puis évacués avec les ordures ménagères.

## Données chiffrées

### Tableau de synthèse

Paramètre	Pollution entrante			Rendement	Pollution sortante	
	Charge	Capacité	Concentration		Charge	Concentration
VOL	109 m3/j	54 %			109 m3/j	
DBO5	19,5 Kg/j	32 %	180 mg/l	89 %	2,1 Kg/j	19,5 mg/l
DCO	47 Kg/j	39 %	440 mg/l	77 %	10,6 Kg/j	98 mg/l
MES	22,2 Kg/j		205 mg/l	89 %	2,5 Kg/j	22,2 mg/l
NGL	5,8 Kg/j		54 mg/l	37 %	3,6 Kg/j	34 mg/l
NTK	5,7 Kg/j		54 mg/l	67 %	1,9 Kg/j	18,1 mg/l
PT	0,7 Kg/j		6,3 mg/l	4,1 %	0,6 Kg/j	6 mg/l

### Problèmes rencontrés en 2024

#### Problèmes liés...

... à la collecte des effluents	Non
...à l'atteinte des performances européennes	Non
...à l'autosurveillance	Non
...à l'exploitation des ouvrages	Non
...à la production des boues	Non
...à la vétusté	Non
...à la destination des sous-produits	Non

### Accès aux données

Les données historiques sont disponibles en téléchargement depuis la thématique "Usages et pressions polluantes domestiques et urbaines" ou sous forme d'archive depuis le catalogue de données du SIE du Bassin Adour Garonne (<http://adour-garonne.eaufrance.fr>).

Accès à la fiche du Portail d'information sur l'assainissement collectif : <https://assainissement.developpement-durable.gouv.fr/pages/data/fiche-0531569V002>