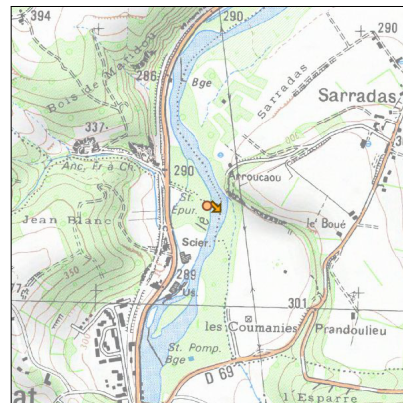
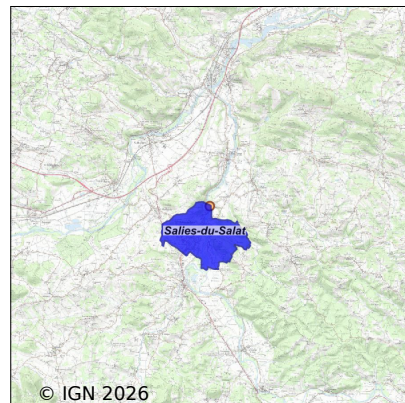


Système d'assainissement 2024

SALIES DU SALAT



Station : SALIES DU SALAT

Code Sandre	0531523V001
Nom du maître d'ouvrage	SYNDICAT MIXTE DE L'EAU ET DE L'ASSAINISSEMENT DE LA
Nom de l'exploitant	SYNDICAT MIXTE DE L'EAU ET DE L'ASSAINISSEMENT DE LA
Date de mise en service	janvier 1965
Date de mise hors service	octobre 2023
Niveau de traitement	Primaire bio simple (Décanteur Digesteur)
Capacité	2 500 équivalent-habitant
Charge nominale DBO5	135 Kg/j
Charge nominale DCO	270 Kg/j
Charge nominale MES	175 Kg/j
Débit nominal temps sec	375 m ³ /j
Débit nominal temps pluie	-
Filières EAU	File 1: Prétraitements, Décantation physique, Lit bactérien
Filières BOUE	File 1: Lits de séchage, Digestion anaérobie mésophile
Filières ODEUR	
Coordonnées du point de rejet (Lambert 93)	534 311, 6 225 928 - Coordonnées établies (précision du décimètre)
Milieu récepteur	Rivière - Le Salat

Chronologie des raccordements au réseau

Raccordements communaux

100% de Salies-du-Salat depuis 1964

Raccordements des établissements industriels

COMMUNE DE SALIES DU SALAT - CENTRE THERMAL depuis 1964

Observations SDDE

Système de collecte

Aucune observation

Station d'épuration

Aucune observation

Sous produits

Aucune observation

Données chiffrées

Attention, cette STEP a été mise hors service en October-2023

Les données présentées ci-dessous peuvent provenir des différentes STEP suivantes, liées au même système de collecte :

0531523V002 SALIES DU SALAT N°2

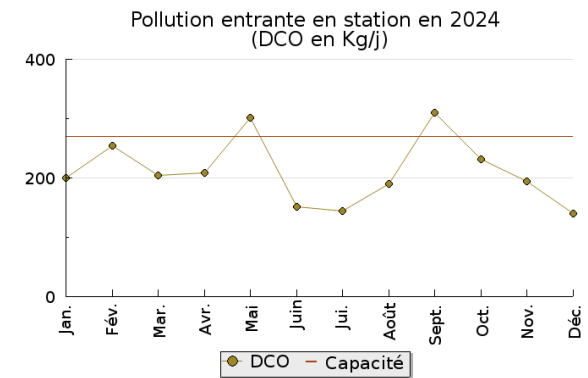
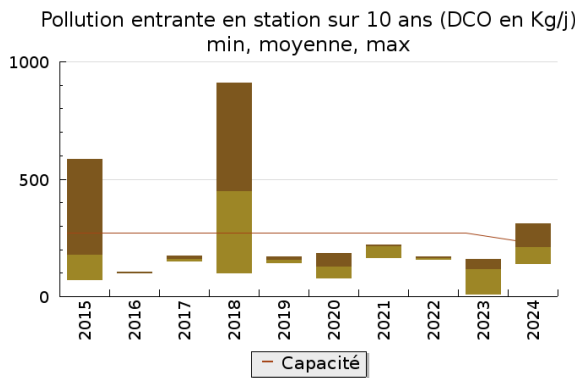
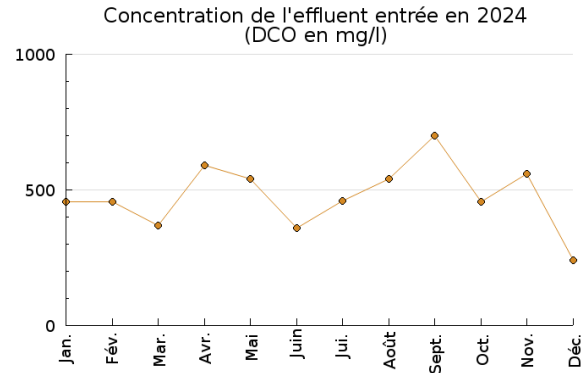
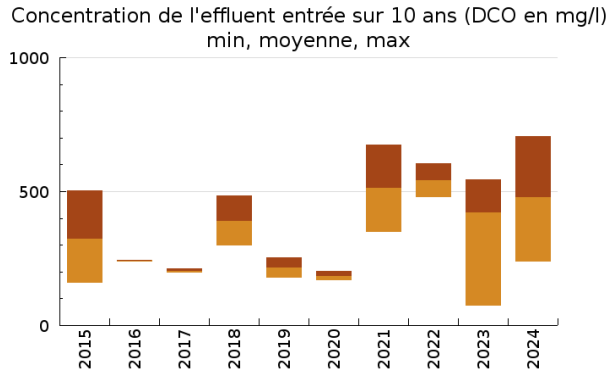
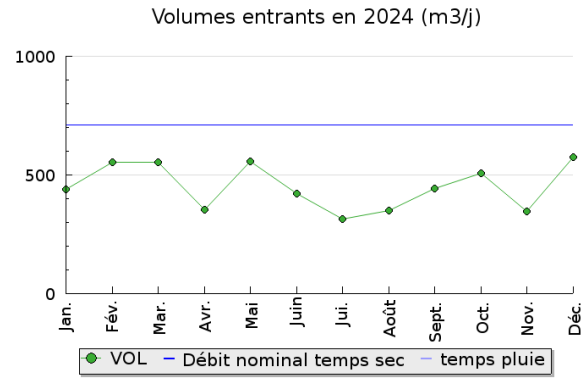
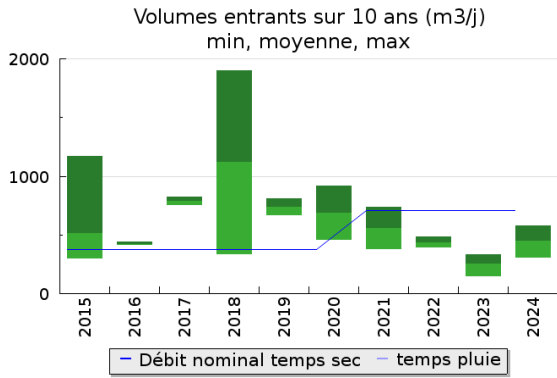
Tableau de synthèse

Paramètre	Pollution entrante			Rendement	Pollution sortante	
	Charge	Capacité	Concentration		Charge	Concentration
VOL	450 m3/j	64 %			460 m3/j	
DBO5	76 Kg/j	63 %	174 mg/l	99 %	1,1 Kg/j	2,4 mg/l
DCO	211 Kg/j	88 %	480 mg/l	96 %	9 Kg/j	19,6 mg/l
MES	98 Kg/j		221 mg/l	98 %	1,9 Kg/j	4,2 mg/l
NGL	18,7 Kg/j		42 mg/l	94 %	1 Kg/j	2,3 mg/l
NTK	18,4 Kg/j		41 mg/l	96 %	0,8 Kg/j	1,7 mg/l
PT	2,2 Kg/j		5 mg/l	53 %	1 Kg/j	2,3 mg/l

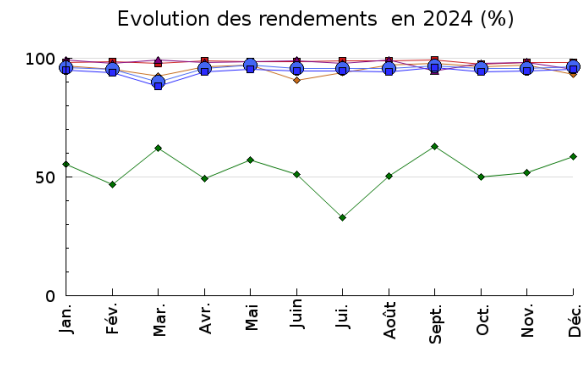
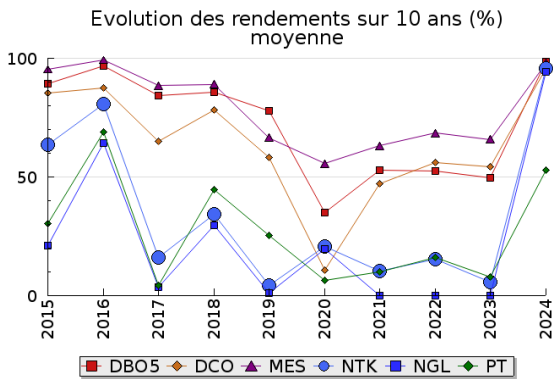
Indice de confiance

2015	2016	2017	2018	2019	2020	2021	2022	2023	2024
2/5	2/5	2/5	2/5	2/5	2/5	2/5	2/5	1/5	3/5

Pollution traitée

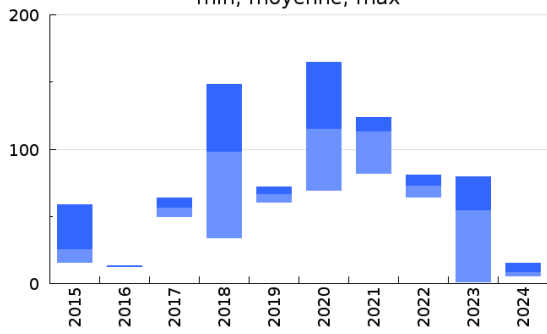


Pollution éliminée

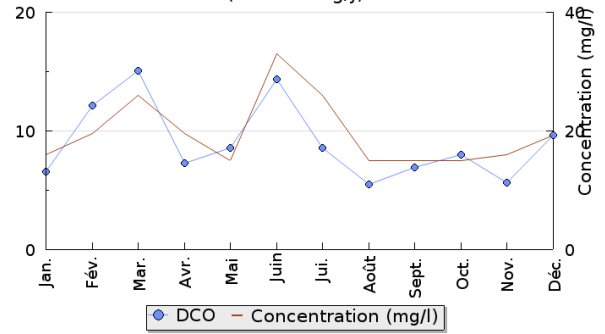


Pollution rejetée

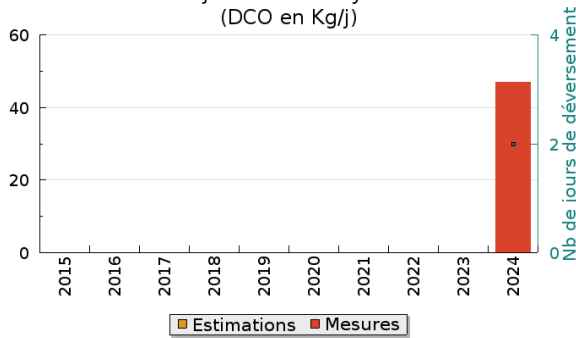
Pollution en sortie station sur 10 ans (DCO en Kg/j)
 min, moyenne, max



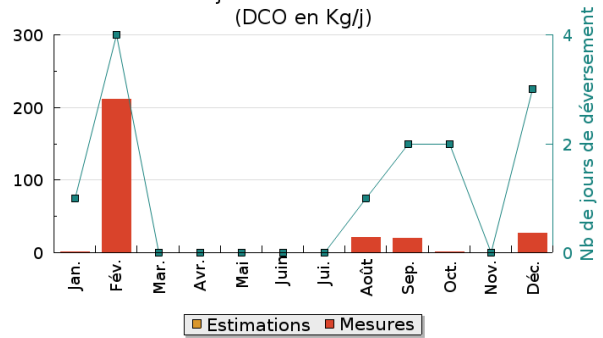
Pollution en sortie station en 2024
 (DCO en Kg/j)



Rejets directs moyens
 (DCO en Kg/j)



Rejets directs en 2024
 (DCO en Kg/j)



Production et destination des boues

Problèmes rencontrés en 2024

Problèmes liés...

... à la collecte des effluents	Non
...à l'atteinte des performances européennes	Non
...à l'autosurveillance	Non
...à l'exploitation des ouvrages	Non
...à la production des boues	Non
...à la vétusté	Non
...à la destination des sous-produits	Non

Accès aux données

Les données historiques sont disponibles en téléchargement depuis la thématique "Usages et pressions polluantes domestiques et urbaines" ou sous forme d'archive depuis le catalogue de données du SIE du Bassin Adour Garonne (<http://adour-garonne.eaufrance.fr>).

Accès à la fiche du Portail d'information sur l'assainissement collectif : <https://assainissement.developpement-durable.gouv.fr/pages/data/fiche-0531523V001>