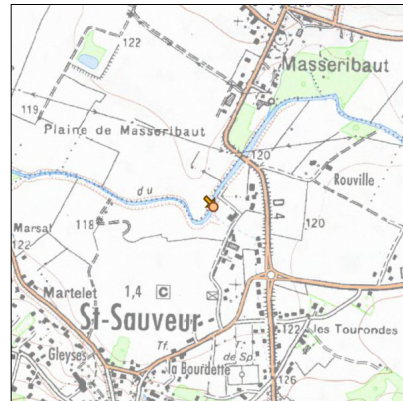
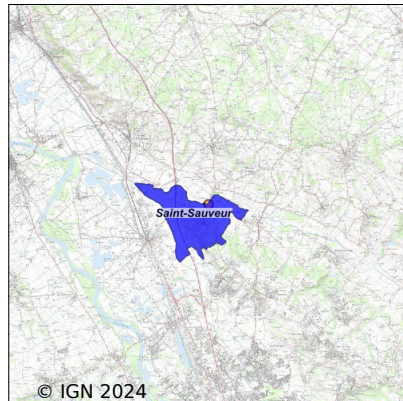


Système d'assainissement 2022

ST SAUVEUR



Station : ST SAUVEUR

Code Sandre	0531516V001
Nom du maître d'ouvrage	SYNDICAT MIXTE DE L'EAU ET DE L'ASSAINISSEMENT DE LA
Nom de l'exploitant	DEPARTEMENT DE LA HAUTE-GARONNE
Date de mise en service	octobre 1989
Date de mise hors service	avril 2016
Niveau de traitement	Primaire bio simple (Décanteur Digesteur)
Capacité	1 000 équivalent-habitant
Charge nominale DBO5	60 Kg/j
Charge nominale DCO	120 Kg/j
Charge nominale MES	90 Kg/j
Débit nominal temps sec	190 m ³ /j
Débit nominal temps pluie	-
Filières EAU	File 1: Prétraitements, Décantation physique, Lit bactérien
Filières BOUE	File 1: Lits de séchage
Filières ODEUR	
Coordonnées du point de rejet (Lambert 93)	571 467, 6 296 600 - Coordonnées établies (précision du décimètre)
Milieu récepteur	Rivière - Le Girou

Chronologie des raccordements au réseau

Raccordements communaux

100% de Saint-Sauveur depuis 1964

Observations SDDE

Système de collecte

Aucune observation

Station d'épuration

Aucune observation

Sous produits

Aucune observation

Données chiffrées

Attention, cette STEP a été mise hors service en April-2016

Les données présentées ci-dessous peuvent provenir des différentes STEP suivantes, liées au même système de collecte :

0531516V002 SAINT SAUVEUR

Tableau de synthèse

Paramètre	Pollution entrante			Rendement	Pollution sortante	
	Charge	Capacité	Concentration		Charge	Concentration
VOL	224 m3/j	45 %			213 m3/j	
DBO5	66 Kg/j	39 %	314 mg/l	99 %	0,5 Kg/j	2,4 mg/l
DCO	177 Kg/j	53 %	820 mg/l	97 %	4,6 Kg/j	21,8 mg/l
MES	69 Kg/j		320 mg/l	99 %	0,9 Kg/j	4,6 mg/l
NGL	22,1 Kg/j		101 mg/l	96 %	1 Kg/j	4,8 mg/l
NTK	22 Kg/j		100 mg/l	97 %	0,6 Kg/j	3 mg/l
PT	2 Kg/j		9,2 mg/l	95 %	0,1 Kg/j	0,5 mg/l

Problèmes rencontrés en 2022

Problèmes liés...

... à la collecte des effluents	Non
...à l'atteinte des performances européennes	Non
...à l'autosurveillance	Non
...à l'exploitation des ouvrages	Non
...à la production des boues	Non
...à la vétusté	Non
...à la destination des sous-produits	Non

Accès aux données

Les données historiques sont disponibles en téléchargement depuis la thématique "Usages et pressions polluantes domestiques et urbaines" ou sous forme d'archive depuis le catalogue de données du SIE du Bassin Adour Garonne (<http://adour-garonne.eaufrance.fr>).

Accès à la fiche du Portail d'information sur l'assainissement communal : <http://assainissement.developpementdurable.gouv.fr/station.php?code=0531516V001>