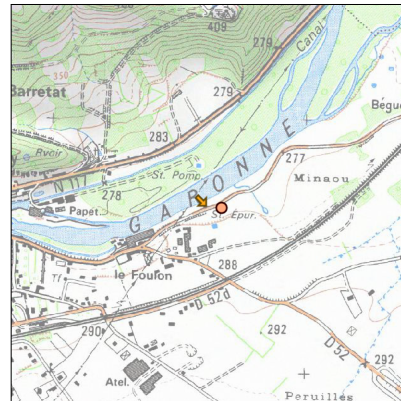
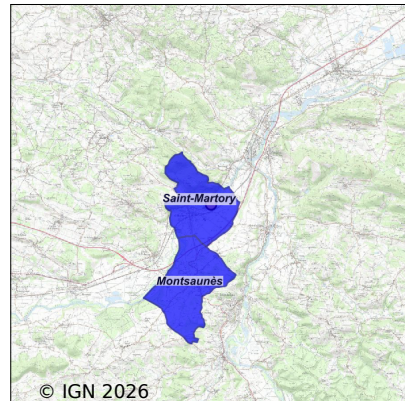


Système d'assainissement 2024

SAINT MARTORY N°2

Réseau de type Séparatif



Station : SAINT MARTORY N°2

Code Sandre	0531503V002
Nom du maître d'ouvrage	SYNDICAT DES EAUX DE LA BAROUSSE DU COMMINGES ET DE
Nom de l'exploitant	SOCIETE PUBLIQUE LOCALE EAUX BAROUSSE COMMINGES SAVE
Date de mise en service	septembre 2009
Date de mise hors service	-
Niveau de traitement	Secondaire bio (Ntk)
Capacité	1 950 équivalent-habitant
Charge nominale DBO5	117 Kg/j
Charge nominale DCO	234 Kg/j
Charge nominale MES	175 Kg/j
Débit nominal temps sec	292 m3/j
Débit nominal temps pluie	-
Filières EAU	File 1: Prétraitements, Filtres plantés
Filières BOUE	
Filières ODEUR	
Coordonnées du point de rejet (Lambert 93)	532 589, 6 229 270 - Coordonnées établies (précision du décamètre)
Milieu récepteur	Rivière - La Garonne

Chronologie des raccordements au réseau

Raccordements communaux

100% de Montsaunès depuis 2023

100% de Saint-Martory depuis 1964

Observations SDDE

Système de collecte

Le réseau est séparatif d'une longueur d'environ 10Km.

Il collecte des eaux claires parasites par temps de pluie soit 20% du débit entrant par temps sec (diagnostic réseau de 2020).

Le réseau comporte 5 postes de relevage dont un de type pompage en ligne ainsi qu'un déversoir d'orage non instrumenté.

Le réseau est curé par tronçon par la société SARP en fonction des points critiques localisés.

Des contrôles de branchement sont réalisés lors des transactions immobilières ou sur demande de la collectivité.

Un piège à cailloux et un débourbeur sont présents en tête de station, ils sont nettoyés chaque année.

Un déversoir en tête de station permet de comptabiliser les volumes éventuellement déversés. En 2024, il n'y en a pas eu.

Station d'épuration

Un cahier de bord est présent sur site, il est renseigné lors du passage hebdomadaire de l'agent.

La station est équipée d'une télésurveillance.

La station est bien entretenue. L'alternance des lits est effectuée chaque semaine.

En 2024, la charge hydraulique moyenne mesurée atteint 42 % de la charge nominale, la charge organique moyenne s'élève à 47 %.

Il conviendra de vérifier les mesures de débit car l'écart entre l'entrée et la sortie est important (30%).

Les roseaux sont denses et bien développés, ils sont faucardés chaque année et présentent peu d'herbes parasites, toutefois du liseron est apparu.

Un ennoyage des deux étages de roseaux a été réalisé au printemps 2024 pendant 1 mois environ.

La qualité des effluents traités respecte les normes de rejet en vigueur.

Sous produits

Les boues sont stockées sur les filtres, pour l'instant il n'est pas nécessaire de les curer.

Les refus de dégrillage du dégrilleur automatique sont évacués avec les ordures ménagères après égouttage et ensachage.

Les sables et cailloux du débourbeur sont nettoyés une fois par an par la société SARP SO.

Données chiffrées

Les données présentées ci-dessous peuvent provenir des différentes STEP suivantes, liées au même système de collecte :

0531503V001 ST MARTORY

Année d'activité 2024 - Possibilité de déversement par temps de pluie

Tableau de synthèse

Paramètre	Pollution entrante			Rendement	Pollution sortante	
	Charge	Capacité	Concentration		Charge	Concentration
VOL	156 m3/j	54 %			95 m3/j	
DBO5	59 Kg/j	50 %	380 mg/l	100 %	0,2 Kg/j	2,4 mg/l
DCO	127 Kg/j	54 %	810 mg/l	98 %	2,8 Kg/j	30 mg/l
MES	60 Kg/j		390 mg/l	100 %	0,2 Kg/j	2,5 mg/l
NGL	20,3 Kg/j		130 mg/l	77 %	4,6 Kg/j	48 mg/l
NTK	20,2 Kg/j		129 mg/l	99 %	0,2 Kg/j	2,1 mg/l
PT	1,4 Kg/j		9,1 mg/l	64 %	0,5 Kg/j	5,4 mg/l

Problèmes rencontrés en 2024

Problèmes liés...

... à la collecte des effluents	Non
...à l'atteinte des performances européennes	Non
...à l'autosurveillance	Non
...à l'exploitation des ouvrages	Non
...à la production des boues	Non
...à la vétusté	Non
...à la destination des sous-produits	Non

Accès aux données

Les données historiques sont disponibles en téléchargement depuis la thématique "Usages et pressions polluantes domestiques et urbaines" ou sous forme d'archive depuis le catalogue de données du SIE du Bassin Adour Garonne (<http://adour-garonne.eaufrance.fr>).

Accès à la fiche du Portail d'information sur l'assainissement collectif : <https://assainissement.developpement-durable.gouv.fr/pages/data/fiche-0531503V002>