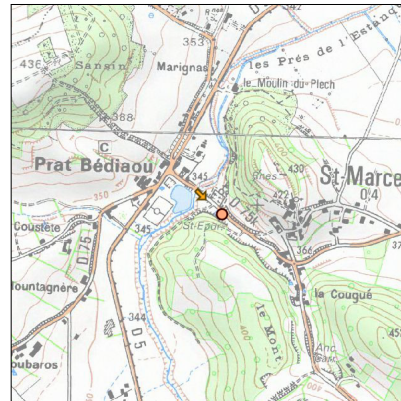
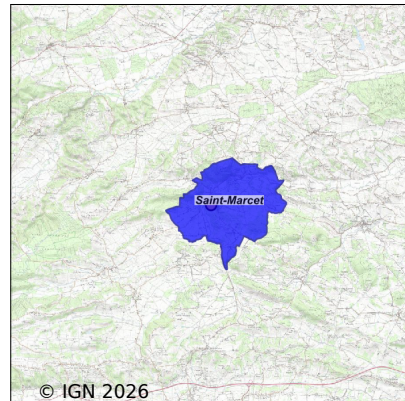


Système d'assainissement 2024

ST MARCET

Réseau de type Séparatif



Station : ST MARCET

Code Sandre	0531502V001
Nom du maître d'ouvrage	SYNDICAT DES EAUX DE LA BAROUSSE DU COMMINGES ET DE
Nom de l'exploitant	SOCIETE PUBLIQUE LOCALE EAUX BAROUSSE COMMINGES SAVE
Date de mise en service	janvier 2009
Date de mise hors service	-
Niveau de traitement	Secondaire bio (Ntk)
Capacité	100 équivalent-habitant
Charge nominale DBO5	6 Kg/j
Charge nominale DCO	13 Kg/j
Charge nominale MES	7 Kg/j
Débit nominal temps sec	15 m3/j
Débit nominal temps pluie	-
Filières EAU	File 1: Filtres plantés
Filières BOUE	
Filières ODEUR	
Coordonnées du point de rejet (Lambert 93)	515 829, 6 235 739 - Coordonnées établies (précision du décimètre)
Milieu récepteur	Rivière - La Louge

Observations SDDE

Système de collecte

Le réseau est séparatif, gravitaire et peu sensible aux eaux claires parasites.

Les interventions se font à la demande. Les sous-produits de curage sont évacués par la société Miquel.

Station d'épuration

La gestion et l'exploitation de la station sont satisfaisantes. Les ouvrages sont bien entretenus. Le dégrilleur et le poste de relevage sont nettoyés régulièrement. L'auget alimentant le 2nd étage fonctionne correctement.

L'alternance hebdomadaire des lits est respectée

La station traite très peu d'effluents : le poste de relevage (2 pompes) fonctionne en moyenne 3 minutes par jour.

Les 2 étages de filtres sont faucardés en début d'année.

La végétation parasite est de plus en plus présente en raison des faibles volumes entrants. Il est impossible de les noyer du fait que les lits ne sont pas étanches.

En l'absence d'écoulement, le prélèvement n'a pas été réalisé.

Sous produits

Les refus du panier dégrilleur sont mis à égoutter. Ils sont évacués 2 fois par mois pour être traités à la déchetterie de Liéoux.

La surface des lits stocke les boues produites. Il n'est pas nécessaire de les curer.

Données chiffrées

Tableau de synthèse

Paramètre	Pollution entrante			Rendement	Pollution sortante	
	Charge	Capacité	Concentration		Charge	Concentration
VOL	7,5 m3/j	50 %			7,5 m3/j	
DBO5	2,3 Kg/j	39 %	309 mg/l	90 %	0,2 Kg/j	30,7 mg/l
DCO	5,6 Kg/j	43 %	750 mg/l	90 %	0,6 Kg/j	75 mg/l
MES	2,3 Kg/j		313 mg/l	90 %	0,2 Kg/j	30,7 mg/l
NGL	0,6 Kg/j		80 mg/l	0 %	0,6 Kg/j	80 mg/l
NTK	0,6 Kg/j		80 mg/l	65 %	0,2 Kg/j	28 mg/l
PT	0,1 Kg/j		10,7 mg/l	37 %	0,1 Kg/j	6,7 mg/l

Accès aux données

Les données historiques sont disponibles en téléchargement depuis la thématique "Usages et pressions polluantes domestiques et urbaines" ou sous forme d'archive depuis le catalogue de données du SIE du Bassin Adour Garonne (<http://adour-garonne.eaufrance.fr>).

Accès à la fiche du Portail d'information sur l'assainissement collectif : <https://assainissement.developpement-durable.gouv.fr/pages/data/fiche-0531502V001>