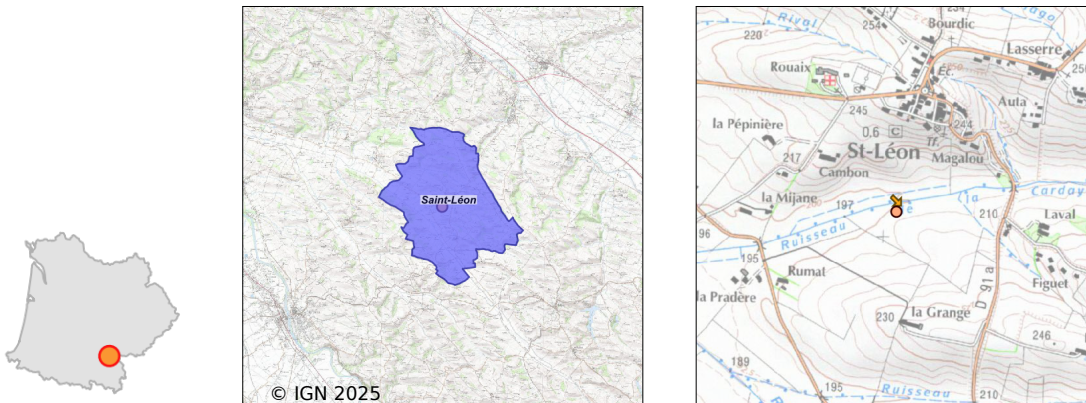


Système d'assainissement 2023

SAINT-LEON (VILLAGE)

Réseau de type Séparatif



Station : SAINT-LEON (VILLAGE)

Code Sandre	0531495V001
Nom du maître d'ouvrage	SYNDICAT MIXTE DE L'EAU ET DE L'ASSAINISSEMENT DE LA
Nom de l'exploitant	-
Date de mise en service	mai 2005
Date de mise hors service	-
Niveau de traitement	Secondaire bio (Ntk)
Capacité	300 équivalent-habitant
Charge nominale DBO5	18 Kg/j
Charge nominale DCO	36 Kg/j
Charge nominale MES	21 Kg/j
Débit nominal temps sec	45 m3/j
Débit nominal temps pluie	45 m3/j
Filières EAU	File 1: Prétraitements, Filtres à sables, Zone intermédiaire avant rejet
Filières BOUE	
Filières ODEUR	
Coordonnées du point de rejet (Lambert 93)	583 248, 6 256 280 - Coordonnées établies (précision du décamètre)
Milieu récepteur	Rivière - ruisseau de la cadayre

Chronologie des raccordements au reseau

Raccordements communaux

43% de Saint-Léon depuis 2005

Observations SDDE

Systeme de collecte

Le reseau d'assainissement est separatif. La majeure partie du reseau est gravitaire. Un poste de relevage centralise l'effluent pour le renvoyer vers la station. La station est sensible aux eaux claires parasites (augmentation du volume de 75% par temps de pluie).

Le poste de relevage est propre. Ce poste ne se trouve pas sur le perimetre de la station. Il est gere par un automate SOFREL qui gere egalement la teletransmission.

Station d'epuration

Le carnet de bord est present et a jour.

Les espaces verts sont entretenus par la societe Pinson.

Le degreillage est realise a l'aide d'un panier degreilleur regulierement vide dans le poste de relevage.

La fosse a ete vidangee en octobre 2023 (36m3) mais la couverture en beton empêche le pompage total des flottants qui se retrouvent ensuite dans la filiere de traitement.

La chasse est absente. De fait, l'ecoulement de l'effluent est continu sans donne d'a-coups hydrauliques suffisants pour faire tourner les sprinklers.

Le sable des filtres a ete change en octobre 2023.

Lors d'episodes pluvieux une partie du melange graisse/boue de surface de la fosse se retrouve sur le reste de la filiere. Cela provoque le colmatage des sprinklers qui tournent mal, ainsi que le colmatage des filtres qui sont recouverts d'une croûte boueuse et d'effluent stagnant qui degage une forte odeur septique.

La station a fait l'objet d'une autosurveillance en 2023

Le taux de charge hydraulique atteint la charge nominale de la station et la charge organique est depassee sur les parametres DCO, DBO et NTK. Cela montre que la station n'est plus capable de traiter efficacement l'ensemble de l'effluent entrant. Cela se conjugue avec un mauvais fonctionnement de la filiere.

Le suivi realise sur le milieu montre un impact sensible sur le milieu naturel et on constate une odeur nauséabonde au niveau de l'exutoire.

Sous produits

Les sous-produits de curages sont evacues par la CC Terres du Lauragais.

Les boues sont stockees dans la fosse de decantation puis normalement evacuees vers Villefranche en matieres de vidanges (2.32 t de MS).

Données chiffrées

Tableau de synthèse

Paramètre	Pollution entrante			Rendement	Pollution sortante	
	Charge	Capacité	Concentration		Charge	Concentration
VOL	47 m3/j	104 %			47 m3/j	
DBO5	17,9 Kg/j	99 %	380 mg/l	87 %	2,4 Kg/j	51 mg/l
DCO	42 Kg/j	117 %	900 mg/l	80 %	8,5 Kg/j	180 mg/l
MES	14,6 Kg/j		310 mg/l	89 %	1,5 Kg/j	33 mg/l
NGL	6,1 Kg/j		131 mg/l	44 %	3,5 Kg/j	74 mg/l
NTK	6,1 Kg/j		130 mg/l	44 %	3,4 Kg/j	73 mg/l
PT	0,6 Kg/j		13 mg/l	60 %	0,2 Kg/j	5,2 mg/l

Problèmes rencontrés en 2023

Problèmes liés...

... à la collecte des effluents	Non
...à l'atteinte des performances européennes	Non
...à l'autosurveillance	Non
...à l'exploitation des ouvrages	Non
...à la production des boues	Non
...à la vétusté	Non
...à la destination des sous-produits	Non

Accès aux données

Les données historiques sont disponibles en téléchargement depuis la thématique "Usages et pressions polluantes domestiques et urbaines" ou sous forme d'archive depuis le catalogue de données du SIE du Bassin Adour Garonne (<http://adour-garonne.eaufrance.fr>).

Accès à la fiche du Portail d'information sur l'assainissement collectif : <https://assainissement.developpement-durable.gouv.fr/pages/data/fiche-0531495V001>