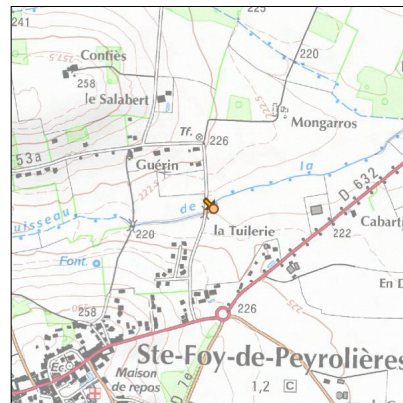
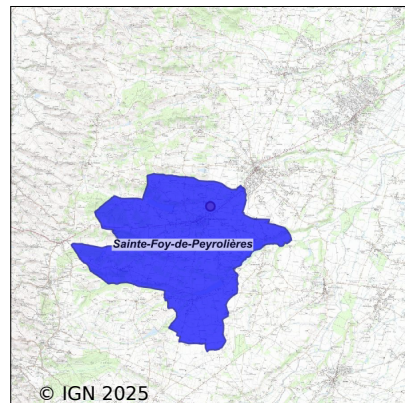


Système d'assainissement 2023

STE FOY DE PEYROLIERES



Station : STE FOY DE PEYROLIERES

Code Sandre	0531481V001
Nom du maître d'ouvrage	SYNDICAT MIXTE DE L'EAU ET DE L'ASSAINISSEMENT DE LA
Nom de l'exploitant	-
Date de mise en service	février 1995
Date de mise hors service	octobre 2015
Niveau de traitement	Primaire bio simple (Décanteur Digesteur
Capacité	600 équivalent-habitant
Charge nominale DBO5	36 Kg/j
Charge nominale DCO	72 Kg/j
Charge nominale MES	54 Kg/j
Débit nominal temps sec	120 m3/j
Débit nominal temps pluie	-
Filières EAU	File 1: Décantation physique, Lit bactérien
Filières BOUE	
Filières ODEUR	
Coordonnées du point de rejet (Lambert 93)	550 475, 6 268 346 - Coordonnées établies (précision du décimètre)
Milieu récepteur	Rivière - ruisseau l'aiguebelle

Chronologie des raccordements au réseau

Raccordements communaux

100% de Sainte-Foy-de-Peyrolières depuis 1964

Observations SDDE

Système de collecte

Aucune observation

Station d'épuration

Aucune observation

Sous produits

Aucune observation

Données chiffrées

Attention, cette STEP a été mise hors service en October-2015

Les données présentées ci-dessous peuvent provenir des différentes STEP suivantes, liées au même système de collecte :

0531481V002 SAINTE-FOY-DE-PEYROLIERES (n°2)

Tableau de synthèse

Paramètre	Pollution entrante			Rendement	Pollution sortante	
	Charge	Capacité	Concentration		Charge	Concentration
VOL	131 m3/j	54 %			146 m3/j	
DBO5	24,9 Kg/j	26 %	190 mg/l	98 %	0,4 Kg/j	2,8 mg/l
DCO	67 Kg/j	35 %	510 mg/l	94 %	4 Kg/j	27 mg/l
MES	21,6 Kg/j		165 mg/l	97 %	0,6 Kg/j	4 mg/l
NGL	7,5 Kg/j		57 mg/l	97 %	0,2 Kg/j	1,7 mg/l
NTK	7,5 Kg/j		57 mg/l	98 %	0,2 Kg/j	1,2 mg/l
PT	0,8 Kg/j		5,8 mg/l	79 %	0,2 Kg/j	1,1 mg/l

Problèmes rencontrés en 2023

Problèmes liés...

... à la collecte des effluents	Non
...à l'atteinte des performances européennes	Non
...à l'autosurveillance	Non
...à l'exploitation des ouvrages	Non
...à la production des boues	Non
...à la vétusté	Non
...à la destination des sous-produits	Non

Accès aux données

Les données historiques sont disponibles en téléchargement depuis la thématique "Usages et pressions polluantes domestiques et urbaines" ou sous forme d'archive depuis le catalogue de données du SIE du Bassin Adour Garonne (<http://adour-garonne.eaufrance.fr>).

Accès à la fiche du Portail d'information sur l'assainissement collectif : <https://assainissement.developpement-durable.gouv.fr/pages/data/fiche-0531481V001>