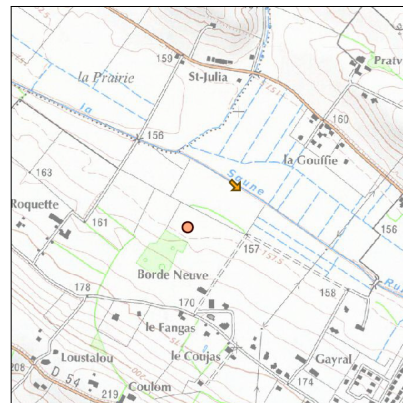
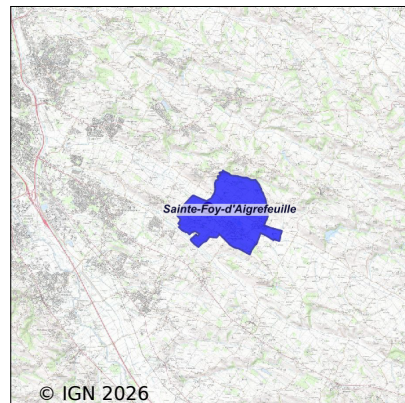


Système d'assainissement 2024

Ste Foy d'Aigrefeuille n°3



Station : Ste Foy d'Aigrefeuille n°3

Code Sandre	0531480V003
Nom du maître d'ouvrage	COMMUNE DE SAINTE FOY D'AIGREFEUILLE
Nom de l'exploitant	-
Date de mise en service	avril 2017
Date de mise hors service	-
Niveau de traitement	Secondaire bio (Ntk, Ngl et Pt phy-chi)
Capacité	3 000 équivalent-habitant
Charge nominale DBO5	150 Kg/j
Charge nominale DCO	360 Kg/j
Charge nominale MES	210 Kg/j
Débit nominal temps sec	450 m3/j
Débit nominal temps pluie	600 m3/j
Filières EAU	File 1: Prétraitements, Boues activées faible charge, aération p, Traitement physico-chimique en aération
Filières BOUE	File 1: Filtres plantés de roseaux
Filières ODEUR	
Coordonnées du point de rejet (Lambert 93)	586 141, 6 273 676 - Coordonnées établies (précision du décamètre)
Milieu récepteur	Rivière - La Saune

Chronologie des raccordements au réseau

Raccordements communaux

100% de Sainte-Foy-d'Aigrefeuille depuis 2017

Observations SDDE

Système de collecte

Le réseau d'assainissement est en très grande partie gravitaire et entièrement séparatif mais il collecte des eaux claires parasites par temps de pluie. Il dispose d'un seul poste de refoulement " rue Georges Brassens ".

Les volumes journaliers reçus par la station sont régulièrement multipliés par 2 et parfois même jusqu'à 3 à 4 fois lors des fortes précipitations (supérieures à 30mm) comme cela a été le cas début-mai et mi-octobre 2024.

Il y a un déversoir d'orage juste en amont du poste de relevage qui alimente la station. Ce déversoir d'orage est équipé d'un caisson rectangulaire.

Station d'épuration

Cette station bénéficie de l'assistance technique du SATESE.

Bon fonctionnement et bon entretien global du dispositif tout le long de l'année.

Le taux de charge hydraulique moyen sur l'année 2024 est de 60% et la charge organique moyenne est toujours d'environ 69%. Ces taux de charge sont stables par rapport à 2023.

Tous les équipements liés à la réalisation des bilans d'autosurveillance sont opérationnels et bien entretenus (préleveurs et débitmètres). Le planning d'autosurveillance a été respecté tout le long de l'année.

On notera toujours l'absence de manuel d'Autosurveillance.

Sous produits

Les boues sont extraites du bassin d'aération et déversées sur les 8 lits plantés de roseaux (alternance chaque semaine).

Production de boues 2024: 30.9T de MS d'après les relevés mensuels (quantité envoyée sur les lits plantés de roseaux).

Cette production de boues est en adéquation avec la charge polluante reçue par la station.

Les refus de dégrillage sont collectés dans des containers et évacués par Véolia propreté à la demande.

Les graisses et les sables sont stockés dans deux fosses distinctes qui sont vidées régulièrement par un prestataire de service vers la station de Ginestous.

Données chiffrées

Les données présentées ci-dessous peuvent provenir des différentes STEP suivantes, liées au même système de collecte :

0531480V002 STE FOY D'AIGREFEUILLE N°2

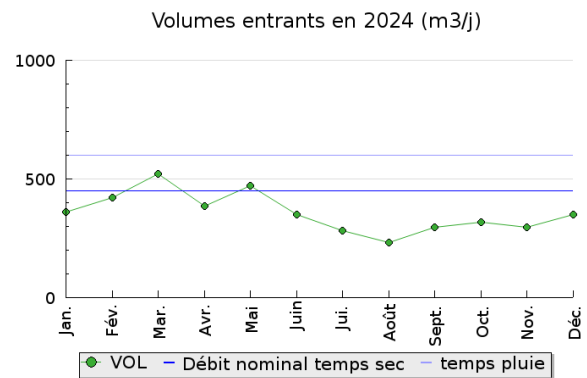
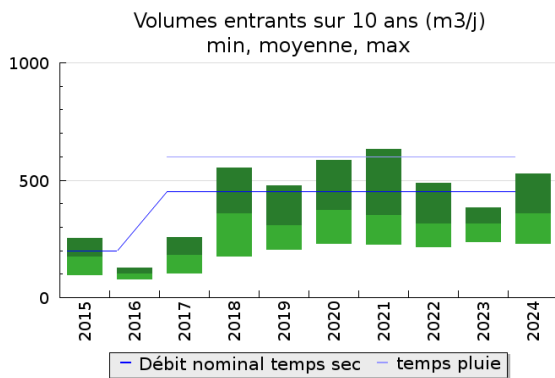
Tableau de synthèse

Paramètre	Pollution entrante			Rendement	Pollution sortante	
	Charge	Capacité	Concentration		Charge	Concentration
VOL	360 m3/j	60 %			360 m3/j	
DBO5	112 Kg/j	75 %	330 mg/l	99 %	1,4 Kg/j	3,7 mg/l
DCO	270 Kg/j	75 %	780 mg/l	96 %	10,1 Kg/j	27,9 mg/l
MES	126 Kg/j		360 mg/l	99 %	1,5 Kg/j	4 mg/l
NGL	30,5 Kg/j		87 mg/l	93 %	2,1 Kg/j	5,7 mg/l
NTK	30,5 Kg/j		87 mg/l	96 %	1,2 Kg/j	3,5 mg/l
PT	3,4 Kg/j		9,8 mg/l	94 %	0,2 Kg/j	0,5 mg/l

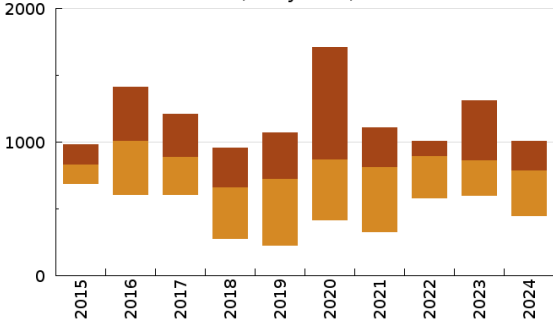
Indice de confiance

2015	2016	2017	2018	2019	2020	2021	2022	2023	2024
2/5	2/5	2/5	3/5	3/5	3/5	3/5	3/5	3/5	3/5

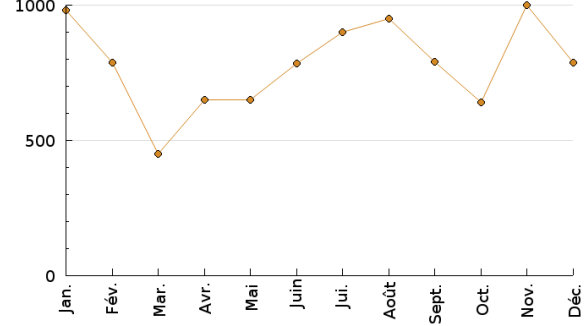
Pollution traitée



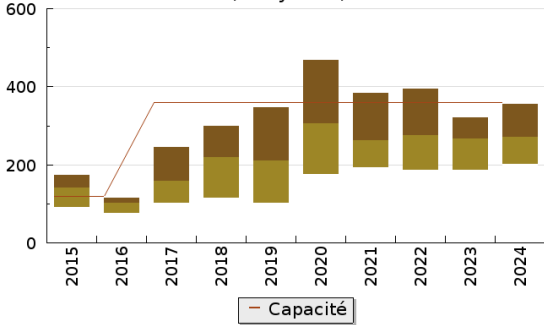
Concentration de l'effluent entrée sur 10 ans (DCO en mg/l)
 min, moyenne, max



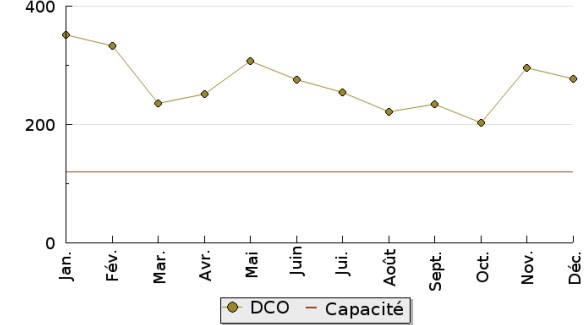
Concentration de l'effluent entrée en 2024
 (DCO en mg/l)



Pollution entrante en station sur 10 ans (DCO en Kg/j)
 min, moyenne, max

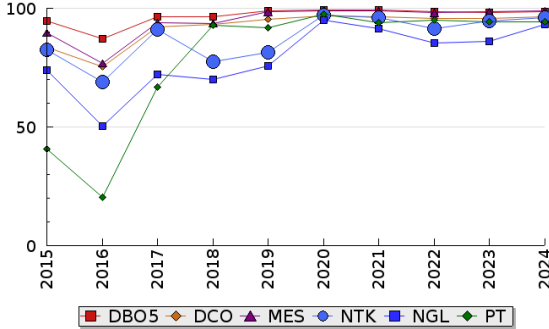


Pollution entrante en station en 2024
 (DCO en Kg/j)

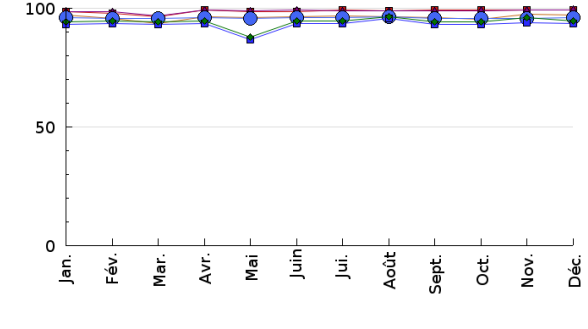


Pollution éliminée

Evolution des rendements sur 10 ans (%)
 moyenne

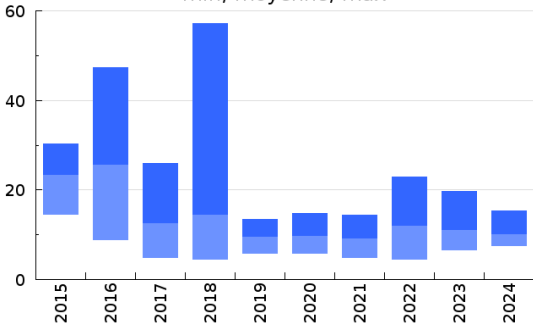


Evolution des rendements en 2024 (%)

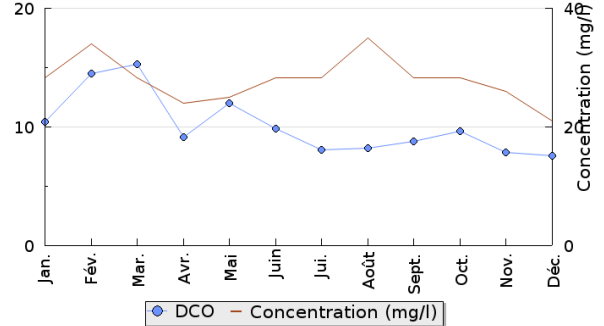


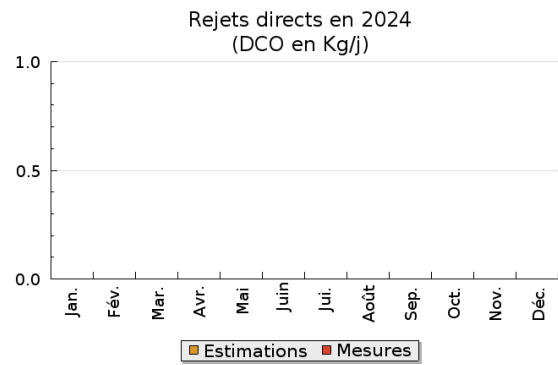
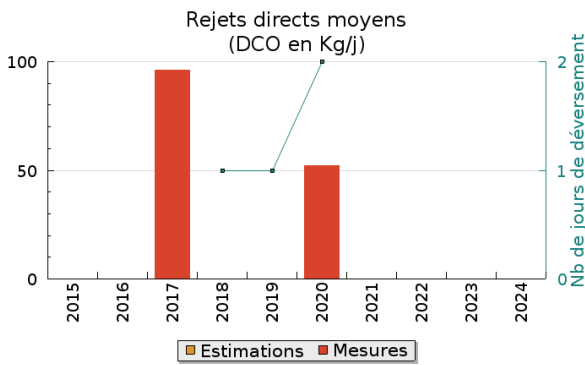
Pollution rejetée

Pollution en sortie station sur 10 ans (DCO en Kg/j)
 min, moyenne, max



Pollution en sortie station en 2024
 (DCO en Kg/j)





Production et destination des boues

Problèmes rencontrés en 2024

Problèmes liés...

... à la collecte des effluents	Non
...à l'atteinte des performances européennes	Non
...à l'autosurveillance	Non
...à l'exploitation des ouvrages	Non
...à la production des boues	Non
...à la vétusté	Non
...à la destination des sous-produits	Non

Accès aux données

Les données historiques sont disponibles en téléchargement depuis la thématique "Usages et pressions polluantes domestiques et urbaines" ou sous forme d'archive depuis le catalogue de données du SIE du Bassin Adour Garonne (<http://adour-garonne.eaufrance.fr>).

Accès à la fiche du Portail d'information sur l'assainissement collectif : <https://assainissement.developpement-durable.gouv.fr/pages/data/fiche-0531480V003>