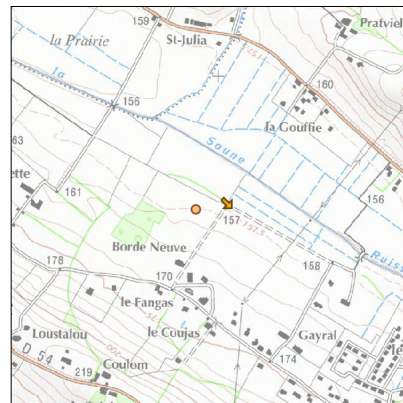
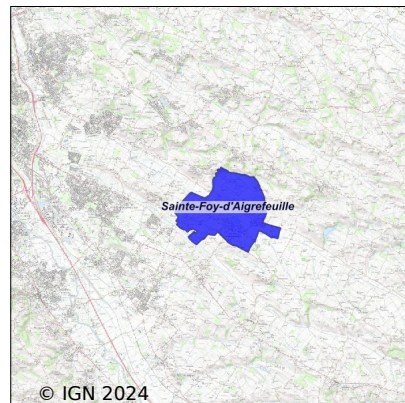


Système d'assainissement 2022

STE FOY D'AIGREFEUILLE N°2



Station : STE FOY D'AIGREFEUILLE N°2

Code Sandre	0531480V002
Nom du maître d'ouvrage	COMMUNE DE SAINTE FOY D'AIGREFEUILLE
Nom de l'exploitant	-
Date de mise en service	mars 2003
Date de mise hors service	avril 2017
Niveau de traitement	Secondaire bio (Ntk)
Capacité	1 000 équivalent-habitant
Charge nominale DBO5	60 Kg/j
Charge nominale DCO	120 Kg/j
Charge nominale MES	90 Kg/j
Débit nominal temps sec	200 m3/j
Débit nominal temps pluie	-
Filières EAU	File 1: Prétraitements, Filtres à sables, Lagunage naturel
Filières BOUE	
Filières ODEUR	
Coordonnées du point de rejet (Lambert 93)	586 264, 6 273 627 - Coordonnées établies (précision du décamètre)
Milieu récepteur	Rivière - null

Chronologie des raccordements au réseau

Raccordements communaux

100% de Sainte-Foy-d'Aigrefeuille depuis 2017

Observations SDDE

Système de collecte

Aucune observation

Station d'épuration

Aucune observation

Sous produits

Aucune observation

Données chiffrées

Attention, cette STEP a été mise hors service en April-2017

Les données présentées ci-dessous peuvent provenir des différentes STEP suivantes, liées au même système de collecte :

0531480V003 Ste Foy d'Aigrefeuille n°3

Tableau de synthèse

Paramètre	Pollution entrante			Rendement	Pollution sortante	
	Charge	Capacité	Concentration		Charge	Concentration
VOL	315 m3/j	52 %			316 m3/j	
DBO5	85 Kg/j	57 %	284 mg/l	98 %	1,3 Kg/j	3,9 mg/l
DCO	275 Kg/j	76 %	890 mg/l	96 %	12 Kg/j	37 mg/l
MES	102 Kg/j		330 mg/l	98 %	2 Kg/j	5,8 mg/l
NGL	27,9 Kg/j		89 mg/l	85 %	4,1 Kg/j	12,6 mg/l
NTK	27,8 Kg/j		89 mg/l	91 %	2,4 Kg/j	7,2 mg/l
PT	2,5 Kg/j		8 mg/l	95 %	0,1 Kg/j	0,4 mg/l

Problèmes rencontrés en 2022

Problèmes liés...

... à la collecte des effluents	Non
...à l'atteinte des performances européennes	Non
...à l'autosurveillance	Non
...à l'exploitation des ouvrages	Non
...à la production des boues	Non
...à la vétusté	Non
...à la destination des sous-produits	Non

Accès aux données

Les données historiques sont disponibles en téléchargement depuis la thématique "Usages et pressions polluantes domestiques et urbaines" ou sous forme d'archive depuis le catalogue de données du SIE du Bassin Adour Garonne (<http://adour-garonne.eaufrance.fr>).

Accès à la fiche du Portail d'information sur l'assainissement communal : <http://assainissement.developpementdurable.gouv.fr/station.php?code=0531480V002>