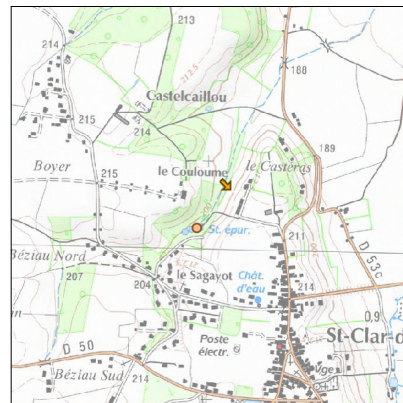
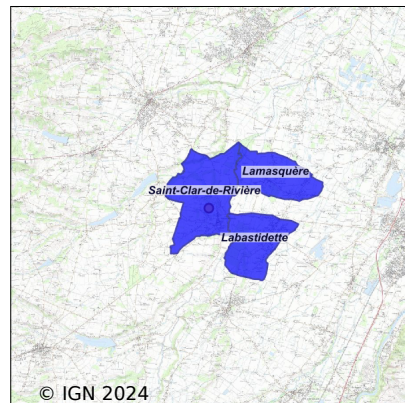


Système d'assainissement 2022

ST CLAR DE RIVIERE



Station : ST CLAR DE RIVIERE

Code Sandre	0531475V001
Nom du maître d'ouvrage	S.I.V.O.M. DE LA SAUDRUNE
Nom de l'exploitant	VEOLIA EAU - COMPAGNIE GENERALE DES EAUX
Date de mise en service	janvier 1991
Date de mise hors service	mai 2010
Niveau de traitement	Primaire bio simple (Décanteur Digesteur)
Capacité	500 équivalent-habitant
Charge nominale DBO5	30 Kg/j
Charge nominale DCO	60 Kg/j
Charge nominale MES	35 Kg/j
Débit nominal temps sec	100 m ³ /j
Débit nominal temps pluie	-
Filières EAU	File 1: Prétraitements, Décantation physique, Lit bactérien
Filières BOUE	
Filières ODEUR	
Coordonnées du point de rejet (Lambert 93)	555 217, 6 265 156 - Coordonnées établies (précision du décamètre)
Milieu récepteur	Rivière - Ruisseau du Riou

Chronologie des raccordements au réseau

Raccordements communaux

100% de Labastidette depuis 2013

100% de Lamasquère depuis 2013

100% de Saint-Clar-de-Rivière depuis 1964

Observations SDDE

Système de collecte

Aucune observation

Station d'épuration

Aucune observation

Sous produits

Aucune observation

Données chiffrées

Attention, cette STEP a été mise hors service en May-2010

Les données présentées ci-dessous peuvent provenir des différentes STEP suivantes, liées au même système de collecte :

0531475V002 SAINT CLAR DE RIVIERE N°2

Tableau de synthèse

Paramètre	Pollution entrante			Rendement	Pollution sortante	
	Charge	Capacité	Concentration		Charge	Concentration
VOL	940 m3/j	104 %			1 080 m3/j	
DBO5	155 Kg/j	43 %	202 mg/l	98 %	3,7 Kg/j	3,4 mg/l
DCO	500 Kg/j	69 %	640 mg/l	94 %	28,5 Kg/j	28,1 mg/l
MES	214 Kg/j		278 mg/l	97 %	6,8 Kg/j	6 mg/l
NGL	73 Kg/j		82 mg/l	92 %	5,9 Kg/j	5,2 mg/l
NTK	72 Kg/j		81 mg/l	95 %	3,6 Kg/j	3,1 mg/l
PT	7,6 Kg/j		8,4 mg/l	82 %	1,4 Kg/j	1,4 mg/l

Problèmes rencontrés en 2022

Problèmes liés...

... à la collecte des effluents	Non
...à l'atteinte des performances européennes	Non
...à l'autosurveillance	Non
...à l'exploitation des ouvrages	Non
...à la production des boues	Non
...à la vétusté	Non
...à la destination des sous-produits	Non

Accès aux données

Les données historiques sont disponibles en téléchargement depuis la thématique "Usages et pressions polluantes domestiques et urbaines" ou sous forme d'archive depuis le catalogue de données du SIE du Bassin Adour Garonne (<http://adour-garonne.eaufrance.fr>).

Accès à la fiche du Portail d'information sur l'assainissement communal : <http://assainissement.developpementdurable.gouv.fr/station.php?code=0531475V001>