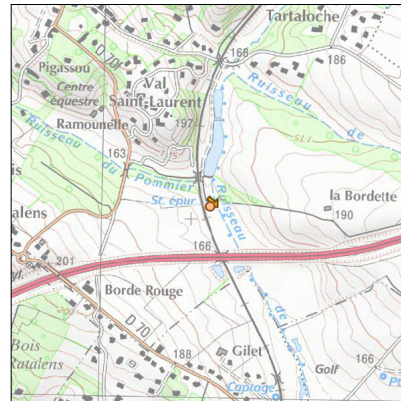
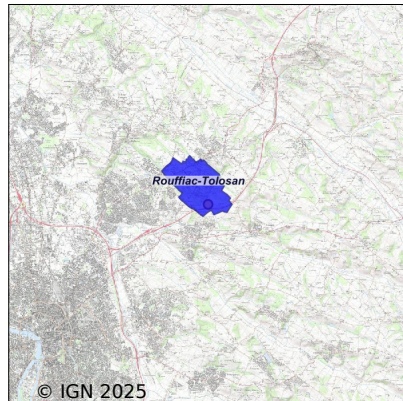


Système d'assainissement 2023

ROUFFIAC TOLOSAN



Station : ROUFFIAC TOLOSAN

Code Sandre	0531462V001
Nom du maître d'ouvrage	COMMUNE DE ROUFFIAC TOLOSAN
Nom de l'exploitant	VEOLIA EAU - COMPAGNIE GENERALE DES EAUX
Date de mise en service	janvier 1982
Date de mise hors service	août 2010
Niveau de traitement	Secondaire bio (Ntk)
Capacité	1 000 équivalent-habitant
Charge nominale DBO5	60 Kg/j
Charge nominale DCO	120 Kg/j
Charge nominale MES	70 Kg/j
Débit nominal temps sec	200 m ³ /j
Débit nominal temps pluie	-
Filières EAU	File 1: Prétraitements, Boues activées faible charge, aération p
Filières BOUE	File 1: Lits de séchage
Filières ODEUR	
Coordonnées du point de rejet (Lambert 93)	581 524, 6 285 262 - Coordonnées établies (précision du décamètre)
Milieu récepteur	Rivière - Ruisseau de Gilet

Chronologie des raccordements au réseau

Raccordements communaux

100% de Rouffiac-Tolosan depuis 1964

Raccordements des établissements industriels

SA ROUFFIAC DISTRIBUTION depuis 1995

Observations SDDE

Système de collecte

Aucune observation

Station d'épuration

Aucune observation

Sous produits

Aucune observation

Données chiffrées

Attention, cette STEP a été mise hors service en August-2010

Les données présentées ci-dessous peuvent provenir des différentes STEP suivantes, liées au même système de collecte :

0531462V002 ROUFFIAC-TOLOSAN N°2

Tableau de synthèse

Paramètre	Pollution entrante			Rendement	Pollution sortante	
	Charge	Capacité	Concentration		Charge	Concentration
VOL	570 m3/j	68 %			630 m3/j	
DBO5	125 Kg/j	59 %	219 mg/l	98 %	1,9 Kg/j	3 mg/l
DCO	340 Kg/j	80 %	590 mg/l	96 %	11,9 Kg/j	18,9 mg/l
MES	194 Kg/j		340 mg/l	98 %	3 Kg/j	4,8 mg/l
NGL	34 Kg/j		59 mg/l	90 %	3,3 Kg/j	5,2 mg/l
NTK	33 Kg/j		58 mg/l	97 %	1,1 Kg/j	1,8 mg/l
PT	5,1 Kg/j		8,9 mg/l	88 %	0,6 Kg/j	1 mg/l

Problèmes rencontrés en 2023

Problèmes liés...

... à la collecte des effluents	Non
...à l'atteinte des performances européennes	Non
...à l'autosurveillance	Non
...à l'exploitation des ouvrages	Non
...à la production des boues	Non
...à la vétusté	Non
...à la destination des sous-produits	Non

Accès aux données

Les données historiques sont disponibles en téléchargement depuis la thématique "Usages et pressions polluantes domestiques et urbaines" ou sous forme d'archive depuis le catalogue de données du SIE du Bassin Adour Garonne (<http://adour-garonne.eaufrance.fr>).

Accès à la fiche du Portail d'information sur l'assainissement collectif : <https://assainissement.developpement-durable.gouv.fr/pages/data/fiche-0531462V001>