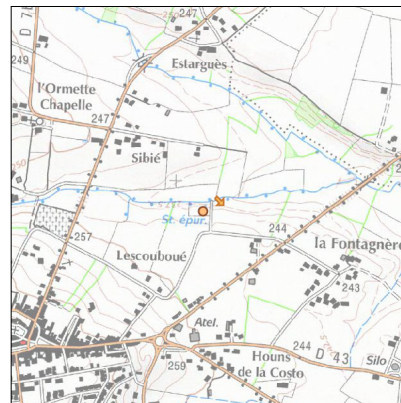
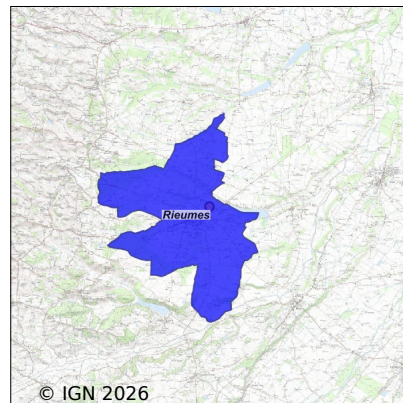


# Système d'assainissement 2024

## RIEUMES



### Station : RIEUMES

<b>Code Sandre</b>	<b>0531454V001</b>
<b>Nom du maître d'ouvrage</b>	COMMUNE DE RIEUMES
<b>Nom de l'exploitant</b>	-
<b>Date de mise en service</b>	janvier 1968
<b>Date de mise hors service</b>	janvier 2007
<b>Niveau de traitement</b>	Secondaire bio (Ntk)
<b>Capacité</b>	1 500 équivalent-habitant
<b>Charge nominale DBO5</b>	90 Kg/j
<b>Charge nominale DCO</b>	180 Kg/j
<b>Charge nominale MES</b>	106 Kg/j
<b>Débit nominal temps sec</b>	225 m3/j
<b>Débit nominal temps pluie</b>	-
<b>Filières EAU</b>	File 1: Prétraitements, Boues activées faible charge, aération p
<b>Filières BOUE</b>	File 1: Table d'égouttage, Stockage boues liquides
<b>Filières ODEUR</b>	
<b>Coordonnées du point de rejet (Lambert 93)</b>	548 311, 6 259 377 - Coordonnées établies (précision du décimètre)
<b>Milieu récepteur</b>	Rivière - La Bure

# Chronologie des raccordements au réseau

## Raccordements communaux

100% de Rieumes depuis 1964

## Observations SDDE

### Système de collecte

Aucune observation

### Station d'épuration

Aucune observation

### Sous produits

Aucune observation

## Données chiffrées

Attention, cette STEP a été mise hors service en January-2007

Les données présentées ci-dessous peuvent provenir des différentes STEP suivantes, liées au même système de collecte :

0531454V002      RIEUMES N°2

## Tableau de synthèse

Paramètre	Pollution entrante			Rendement	Pollution sortante	
	Charge	Capacité	Concentration		Charge	Concentration
VOL	650 m3/j	83 %			650 m3/j	
DBO5	122 Kg/j	68 %	205 mg/l	98 %	2 Kg/j	3 mg/l
DCO	281 Kg/j	78 %	470 mg/l	95 %	14,7 Kg/j	22,4 mg/l
MES	121 Kg/j		201 mg/l	96 %	4,6 Kg/j	6,7 mg/l
NGL	32 Kg/j		50 mg/l	86 %	4,6 Kg/j	6,9 mg/l
NTK	32 Kg/j		49 mg/l	96 %	1,2 Kg/j	1,8 mg/l
PT	3,2 Kg/j		5,4 mg/l	81 %	0,6 Kg/j	0,9 mg/l

## Problèmes rencontrés en 2024

### Problèmes liés...

... à la collecte des effluents	Non
...à l'atteinte des performances européennes	Non
...à l'autosurveillance	Non
...à l'exploitation des ouvrages	Non
...à la production des boues	Non
...à la vétusté	Non
...à la destination des sous-produits	Non

## Accès aux données

Les données historiques sont disponibles en téléchargement depuis la thématique "Usages et pressions polluantes domestiques et urbaines" ou sous forme d'archive depuis le catalogue de données du SIE du Bassin Adour Garonne (<http://adour-garonne.eaufrance.fr>).

Accès à la fiche du Portail d'information sur l'assainissement collectif : <https://assainissement.developpement-durable.gouv.fr/pages/data/fiche-0531454V001>