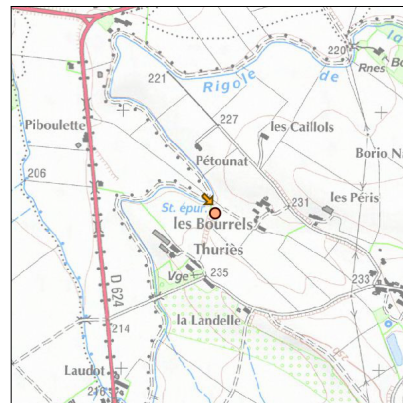
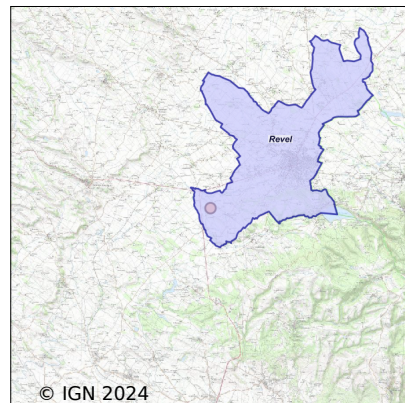


Système d'assainissement 2022

REVEL (HAMEAU DE DREUILHE)

Réseau de type Unitaire



Station : REVEL (HAMEAU DE DREUILHE)

Code Sandre	0531451V005
Nom du maître d'ouvrage	SYNDICAT MIXTE DE L'EAU ET DE L'ASSAINISSEMENT DE LA SUEZ LYONNAISE DES EAUX
Nom de l'exploitant	SUEZ LYONNAISE DES EAUX
Date de mise en service	janvier 1999
Date de mise hors service	-
Niveau de traitement	Secondaire bio (Ntk)
Capacité	400 équivalent-habitant
Charge nominale DBO5	36 Kg/j
Charge nominale DCO	72 Kg/j
Charge nominale MES	21 Kg/j
Débit nominal temps sec	60 m3/j
Débit nominal temps pluie	-
Filières EAU	File 1: Prétraitements, Décantation physique, Filtres à sables
Filières BOUE	
Filières ODEUR	
Coordonnées du point de rejet (Lambert 93)	615 612, 6 260 509 - Coordonnées établies (précision du décamètre)
Milieu récepteur	Rivière - Rigole de la Plaine

Chronologie des raccordements au réseau

Raccordements communaux

2% de Revel depuis 1999

Observations SDDE

Système de collecte

Le réseau d'assainissement sur le hameau de Dreuilhe est gravitaire et séparatif.
La présence d'eaux claires parasites n'a pas été mise en évidence.
Il y a un by-pass dans le regard en amont du poste de relevage.
A priori, il n'y a pas eu de déversement cette année.
Le poste de relevage, sur le site de la station, est nettoyé 6 fois par an.
Les produits de curage sont évacués et traités à la station de Revel Vauré.
La deuxième pompe a été renouvelée, elles sont régulées par une sonde piézométrique.
Il n'y a pas eu d'intervention de curage cette année.
Seul des contrôles de bon raccordement sont réalisés lors de ventes d'habitations.

Station d'épuration

La station est équipée d'une télésurveillance.
Il n'y a pas de cahier d'exploitation sur site et l'exploitation des relevés est effectué via la télétransmission.
L'agent réalise deux passages par mois.
La fosse à graisse est vidangée 3 fois par an, cela évite les retours de graisses vers le PR et l'ensemble de la filière.
La surface du décanteur digesteur présente peu de remontées de boues.
Les évacuations de boues sont réalisées tous les 4 mois.
Le compteur de bâchée fonctionne correctement.
Les filtres à sables sont désherbés avant d'être réalimentés, il n'y avait donc pas de végétation parasite sur celui qui était alimenté (alternance chaque passage).
Les deux autres filtres étaient recouverts d'herbe.
Le premier filtre n'est plus alimenté car il présente une croute boueuse en surface, l'exploitant projette de renouveler le massif de sable (2023 ou 2024) afin d'améliorer la percolation de l'effluent à travers le massif filtrant.
Le fonctionnement de ce dispositif est globalement satisfaisant.
Les résultats d'analyses mesurés en sortie de station, témoignent d'un bon fonctionnement de la filière de traitement.

Sous produits

Les boues du décanteur-digesteur ainsi que les graisses sont pompées trois à quatre fois par an et évacuées vers la Step de Revel Vauré pour y être traitées.
En 2022, 1.29 TMS ont été évacuées.
Suite à ces évacuations, des analyses de boues sont réalisées

Données chiffrées

Tableau de synthèse

Paramètre	Pollution entrante			Rendement	Pollution sortante	
	Charge	Capacité	Concentration		Charge	Concentration
VOL	24 m3/j	40 %			24 m3/j	
DBO5	4,1 Kg/j	11 %	170 mg/l	98 %	0,1 Kg/j	2,9 mg/l
DCO	9,4 Kg/j	13 %	390 mg/l	92 %	0,8 Kg/j	31,1 mg/l
MES	4,1 Kg/j		170 mg/l	97 %	0,1 Kg/j	5 mg/l
NGL	2,2 Kg/j		92 mg/l	53 %	1 Kg/j	44 mg/l
NTK	2,2 Kg/j		91 mg/l	91 %	0,2 Kg/j	8,3 mg/l
PT	0,2 Kg/j		8,3 mg/l	-50 %	0,3 Kg/j	12,5 mg/l

Problèmes rencontrés en 2022

Problèmes liés...

... à la collecte des effluents	Non
...à l'atteinte des performances européennes	Non
...à l'autosurveillance	Non
...à l'exploitation des ouvrages	Non
...à la production des boues	Non
...à la vétusté	Non
...à la destination des sous-produits	Non

Accès aux données

Les données historiques sont disponibles en téléchargement depuis la thématique "Usages et pressions polluantes domestiques et urbaines" ou sous forme d'archive depuis le catalogue de données du SIE du Bassin Adour Garonne (<http://adour-garonne.eaufrance.fr>).

Accès à la fiche du Portail d'information sur l'assainissement communal : <http://assainissement.developpementdurable.gouv.fr/station.php?code=0531451V005>