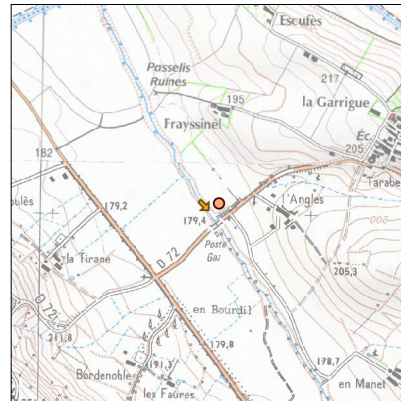
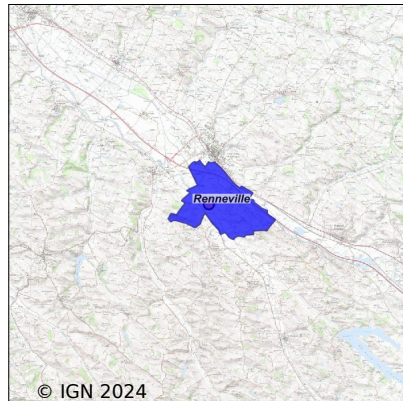


Système d'assainissement 2022

RENNEVILLE

Réseau de type Séparatif



Station : RENNEVILLE

Code Sandre	0531450V001
Nom du maître d'ouvrage	COMMUNE DE RENNEVILLE
Nom de l'exploitant	-
Date de mise en service	janvier 1994
Date de mise hors service	-
Niveau de traitement	Secondaire bio (Ntk)
Capacité	400 équivalent-habitant
Charge nominale DBO5	24 Kg/j
Charge nominale DCO	-
Charge nominale MES	28 Kg/j
Débit nominal temps sec	80 m3/j
Débit nominal temps pluie	-
Filières EAU	File 1: Lagunage naturel
Filières BOUE	
Filières ODEUR	
Coordonnées du point de rejet (Lambert 93)	595 829, 6 254 119 - Coordonnées établies (précision du décamètre)
Milieu récepteur	Rivière - L'Hers Mort

Chronologie des raccordements au reseau

Raccordements communaux

100% de Renneville depuis 1964

Observations SDDE

Systeme de collecte

Le reseau est separatif et gravitaire mais les infiltrations d'eaux parasites sont tres importantes par temps de pluie. La vanne d'un ruisseau en amont a ete deliberelement ouverte par l'exploitant afin d'augmenter le flux hydraulique sur la station et de remplir l'ensemble des bassins de traitement. La gestion du reseau est communale.

Station d'epuration

Le carnet de bord est present et a jour.

Les espaces verts sont entretenus par le technicien communal.

Les mailles du degriilleur sont larges mais retiennent suffisamment les refus.

Quelques refus passent au-delà du degriilleur mais sont retenus par la cloison siphoides de la premiere lagune. Les refus sont mis à sécher au-dessus du degriilleur. L'exploitant les évacue via les ordures menagères, (environ 3 kg/semaine).

Le flux hydraulique en entree est faible. Il peut etre alimente par une source à l'aide de l'ouverture d'une vanne, au besoin Seuls les deux premiers bassins servent de zone de traitement de l'effluent. Le troisieme bassin sert de zone d'infiltration. On note un ecroutement partiel des berges dû à la fois à l'erosion des berges mais aussi à la presence de nuisibles (ragondins, rats taupiers).

Les berges ont ete refaconnees et l'espace entre les berges des lagunes et les berges de l'Hers a ete completement remodelé pour eviter que les ragondins ne creusent des galeries entre les deux. On note l'implantation de plusieurs especes d'arbres cote Hers pour le maintien des berges.

La station a fait l'objet d'une autosurveillance en 2022.

Il manque le deversoir dans le canal de comptage de la station.

Le taux de charge hydraulique est de 39% et la charge organique varie entre 5 et 10% selon les parametres.

Sous produits

Les bassins sont en capacite d'accueillir les boues. Il n'y a pas eu de vidange de ces derniers en 2022.

Les refus sont mis à sécher après degriillage puis évacués par la commune en ordures menagères.

Données chiffrées

Tableau de synthèse

Paramètre	Pollution entrante			Rendement	Pollution sortante	
	Charge	Capacité	Concentration		Charge	Concentration
VOL	31,5 m3/j	39 %			31,5 m3/j	
DBO5	1,3 Kg/j	5 %	41 mg/l	81 %	0,2 Kg/j	7,9 mg/l
DCO	5 Kg/j		160 mg/l	61 %	2 Kg/j	63 mg/l
MES	2,3 Kg/j		74 mg/l	81 %	0,4 Kg/j	14 mg/l
NGL	0,6 Kg/j		20 mg/l	-9,5 %	0,7 Kg/j	21,9 mg/l
NTK	0,6 Kg/j		20 mg/l	-4,8 %	0,7 Kg/j	21 mg/l
PT	0,1 Kg/j		2,4 mg/l	6,7 %	0,1 Kg/j	2,2 mg/l

Problèmes rencontrés en 2022

Problèmes liés...

... à la collecte des effluents	Non
...à l'atteinte des performances européennes	Non
...à l'autosurveillance	Non
...à l'exploitation des ouvrages	Non
...à la production des boues	Non
...à la vétusté	Non
...à la destination des sous-produits	Non

Accès aux données

Les données historiques sont disponibles en téléchargement depuis la thématique "Usages et pressions polluantes domestiques et urbaines" ou sous forme d'archive depuis le catalogue de données du SIE du Bassin Adour Garonne (<http://adour-garonne.eaufrance.fr>).

Accès à la fiche du Portail d'information sur l'assainissement communal : <http://assainissement.developpementdurable.gouv.fr/station.php?code=0531450V001>