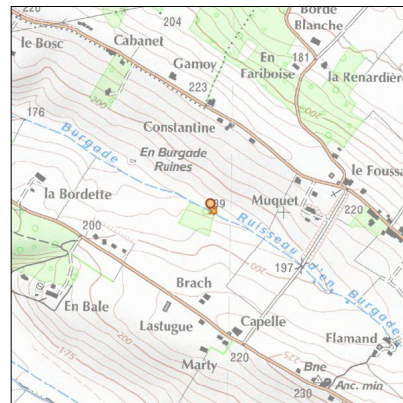
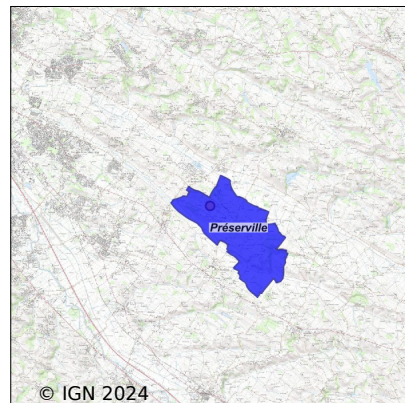


Système d'assainissement 2022

PRESERVILLE



Station : PRESERVILLE

Code Sandre	0531439V001
Nom du maître d'ouvrage	COMMUNE DE PRESERVILLE
Nom de l'exploitant	-
Date de mise en service	décembre 2000
Date de mise hors service	novembre 2009
Niveau de traitement	Secondaire bio (Ntk)
Capacité	200 équivalent-habitant
Charge nominale DBO5	12 Kg/j
Charge nominale DCO	24 Kg/j
Charge nominale MES	18 Kg/j
Débit nominal temps sec	30 m3/j
Débit nominal temps pluie	-
Filières EAU	File 1: Filtres à sables
Filières BOUE	
Filières ODEUR	
Coordonnées du point de rejet (Lambert 93)	588 054, 6 271 183 - Coordonnées établies (précision du décamètre)
Milieu récepteur	Rivière - null

Chronologie des raccordements au réseau

Raccordements communaux

100% de Prèserville depuis 1964

Observations SDDE

Système de collecte

Aucune observation

Station d'épuration

Aucune observation

Sous produits

Aucune observation

Données chiffrées

Attention, cette STEP a été mise hors service en November-2009

Les données présentées ci-dessous peuvent provenir des différentes STEP suivantes, liées au même système de collecte :

0531439V002 PRESERVILLE N°2

Tableau de synthèse

Paramètre	Pollution entrante			Rendement	Pollution sortante	
	Charge	Capacité	Concentration		Charge	Concentration
VOL	51 m3/j	38 %			51 m3/j	
DBO5	47 Kg/j	104 %	910 mg/l	99 %	0,6 Kg/j	11 mg/l
DCO	146 Kg/j	162 %	2 860 mg/l	96 %	6,2 Kg/j	122 mg/l
MES	184 Kg/j		3 600 mg/l	99 %	2,1 Kg/j	42 mg/l
NGL	8 Kg/j		158 mg/l	61 %	3,2 Kg/j	62 mg/l
NTK	8 Kg/j		157 mg/l	89 %	0,9 Kg/j	16,7 mg/l
PT	1,2 Kg/j		23,1 mg/l	58 %	0,5 Kg/j	9,6 mg/l

Problèmes rencontrés en 2022

Problèmes liés...

... à la collecte des effluents	Non
...à l'atteinte des performances européennes	Non
...à l'autosurveillance	Non
...à l'exploitation des ouvrages	Non
...à la production des boues	Non
...à la vétusté	Non
...à la destination des sous-produits	Non

Accès aux données

Les données historiques sont disponibles en téléchargement depuis la thématique "Usages et pressions polluantes domestiques et urbaines" ou sous forme d'archive depuis le catalogue de données du SIE du Bassin Adour Garonne (<http://adour-garonne.eaufrance.fr>).

Accès à la fiche du Portail d'information sur l'assainissement communal : <http://assainissement.developpementdurable.gouv.fr/station.php?code=0531439V001>