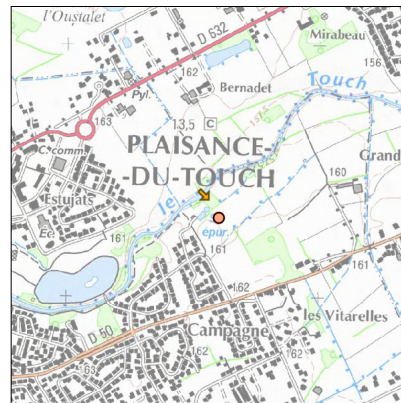
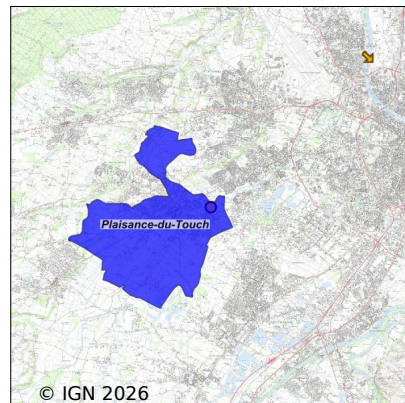


Système d'assainissement 2024

PLAISANCE DU TOUCH N°2

Réseau de type Séparatif



Station : PLAISANCE DU TOUCH N°2

Code Sandre	0531424V003
Nom du maître d'ouvrage	SYNDICAT MIXTE DE L'EAU ET DE L'ASSAINISSEMENT DE LA
Nom de l'exploitant	SYNDICAT MIXTE DE L'EAU ET DE L'ASSAINISSEMENT DE LA
Date de mise en service	novembre 2006
Date de mise hors service	-
Niveau de traitement	Secondaire bio (Ntk, Ngl et Pt bio)
Capacité	20 000 équivalent-habitant
Charge nominale DBO5	1 200 Kg/j
Charge nominale DCO	2 400 Kg/j
Charge nominale MES	1 200 Kg/j
Débit nominal temps sec	5 520 m3/j
Débit nominal temps pluie	5 832 m3/j
Filières EAU	File 1: Prétraitements, Boues activées faible charge, aération p
Filières BOUE	File 1: Centrifugation
Filières ODEUR	File 1: Désodorisation chimique
Coordonnées du point de rejet (Lambert 93)	563 965, 6 275 680 - Coordonnées établies (précision du décamètre)
Milieu récepteur	Rivière - Le Touch

Chronologie des raccordements au réseau

Raccordements communaux

99% de Plaisance-du-Touch depuis 2000

Observations SDDE

Systeme de collecte

Le reseau de collecte est separatif mais draine des eaux claires parasites par temps de pluie.

Le debit maximum entrant en 2024 est de 12764 m³/j.

7584 m³ ont ete by-passes en 2024, ce qui represente 0.5% des volumes traites sur l'annee.

Les postes (13) font l'objet d'un entretien regulier (hydro-curage 1 à 2 fois par an et visite mensuelle).

Les sous-produits de curage sont evacues et traites à Ginestous.

Une etude de reseau a ete menee par Artelia dans le cadre de la revision du schéma d'assainissement. Des propositions de rehabilitation de reseau ont ete faites afin de limiter les eaux claires parasites permanentes (ECPP). Des chemisages et des reprises de regards ont ete effectues.

Station d'epuration

Cette station est bien entretenue et bien suivie.

Elle traite en moyenne 4551 m³ par jour soit une charge hydraulique de 51%.

La station est chargee à environ 79% de sa capacite organique.

Sur les deux files, l'aeration est regulee par des sondes Redox et oxygene. Des analyses process sont realisees toutes les semaines.

Les reglages sont adaptes à la charge à traiter.

La recirculation est reglee à 150% du debit entrant sur chaque file.

Le traitement du phosphore est realise par l'injection de Chlorure Ferrique.

En 2023, le bassin d'aeration de la file A a ete nettoye et les membranes ont ete remplacees.

Les donnees d'autosurveillance sont fiables, mais le manuel fait toujours defaut.

Les debuts des travaux pour l'extension de la station à 30 000 EQH ont demarre en 2023. L'extension de la station comprend une nouvelle file boues activees (la troisieme).

Les pretraitements seront modifies : changement du degreilleur et doublement du degraisieur dessableur.

La mise en eau de la nouvelle file de traitement etait prevue fin decembre 2024. Malgre les difficultes d'exploitation lies aux travaux, le fonctionnement epuratoire de cette station est tres satisfaisant.

Les resultats sont conformes en 2024.

Sous produits

Les boues sont compostees à Roquefort sur Garonne (31) après centrifugation (transport par bennes). Une presse à vis sera ajoutée avec la nouvelle file, en remplacement de l'ancienne table d'égouttage.

273.4 T de MS ont ete produites en 2024. Cette production de boues est en adéquatation avec le taux de charge de la station (237 T de MS).

Les refus de degrillage partent en incineration (SETMI).

Les graisses sont traitees sur place et les sables sont evacues vers Ginestous (26.2 T).

Données chiffrées

Les données présentées ci-dessous peuvent provenir des différentes STEP suivantes, liées au même système de collecte :

0531424V002 PLAISANCE DU TOUCH (COMMUNALE N 2)

Année d'activité 2024 - Possibilité de déversement par temps de pluie

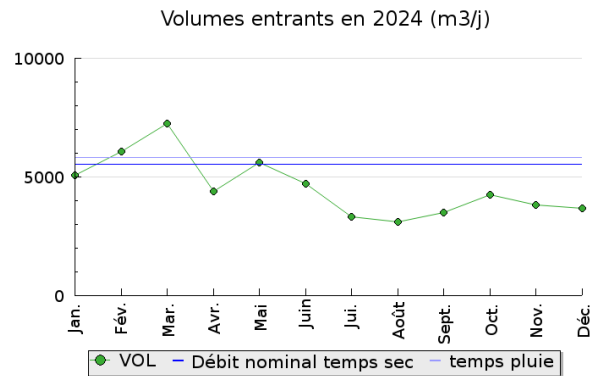
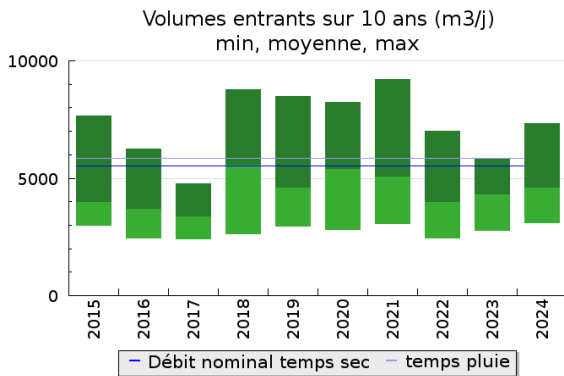
Tableau de synthèse

Paramètre	Pollution entrante			Rendement	Pollution sortante	
	Charge	Capacité	Concentration		Charge	Concentration
VOL	4 600 m3/j	78 %			4 900 m3/j	
DBO5	930 Kg/j	78 %	215 mg/l	99 %	11 Kg/j	2,2 mg/l
DCO	2 230 Kg/j	93 %	500 mg/l	96 %	94 Kg/j	19,1 mg/l
MES	1 000 Kg/j		225 mg/l	99 %	14,7 Kg/j	3,1 mg/l
NGL	251 Kg/j		58 mg/l	94 %	15,5 Kg/j	3 mg/l
NTK	249 Kg/j		57 mg/l	96 %	11,1 Kg/j	2,1 mg/l
PT	26,5 Kg/j		6,2 mg/l	89 %	2,9 Kg/j	0,6 mg/l

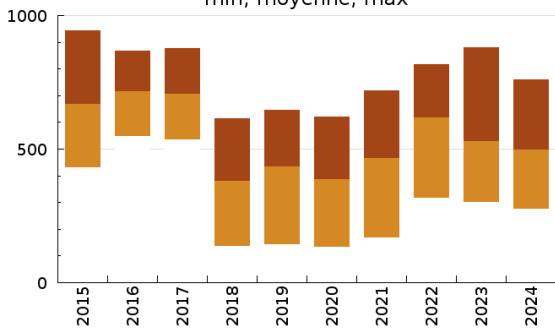
Indice de confiance

2015	2016	2017	2018	2019	2020	2021	2022	2023	2024
4/5	4/5	4/5	4/5	4/5	3/5	4/5	4/5	4/5	4/5

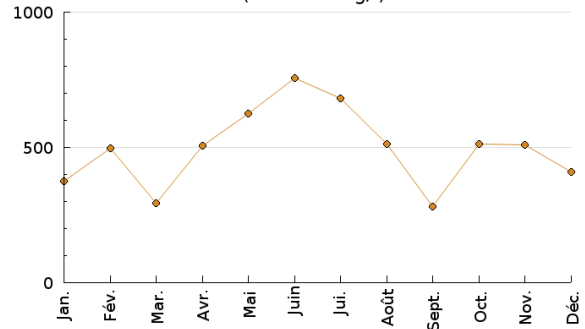
Pollution traitée



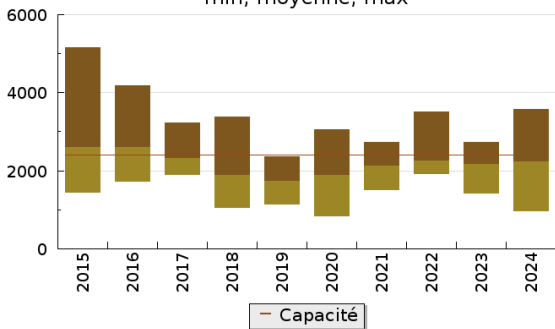
Concentration de l'effluent entrée sur 10 ans (DCO en mg/l)
 min, moyenne, max



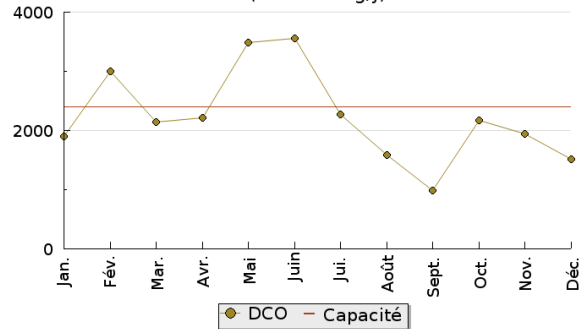
Concentration de l'effluent entrée en 2024 (DCO en mg/l)



Pollution entrante en station sur 10 ans (DCO en Kg/j)
 min, moyenne, max

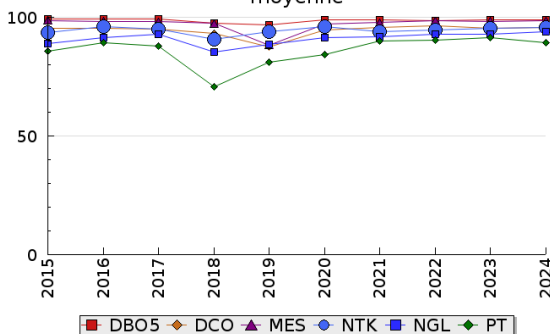


Pollution entrante en station en 2024 (DCO en Kg/j)

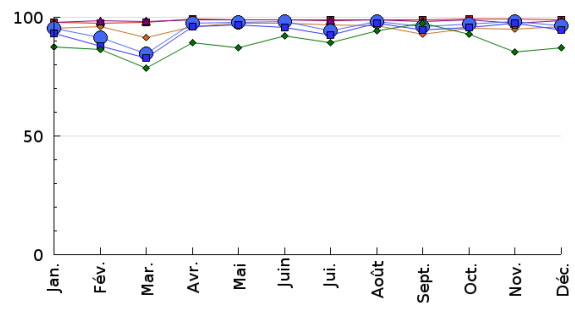


Pollution éliminée

Evolution des rendements sur 10 ans (%)
 moyenne

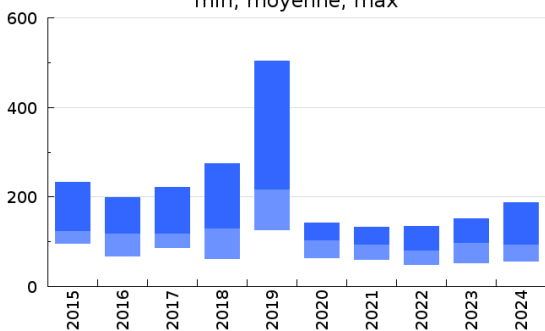


Evolution des rendements en 2024 (%)

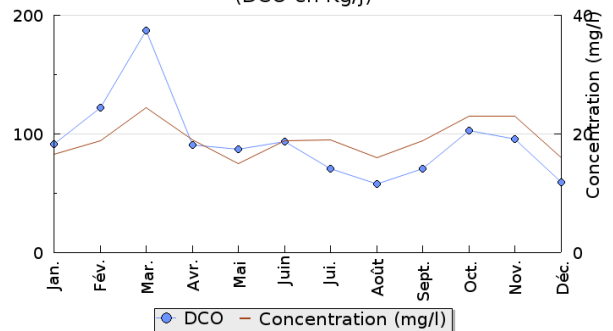


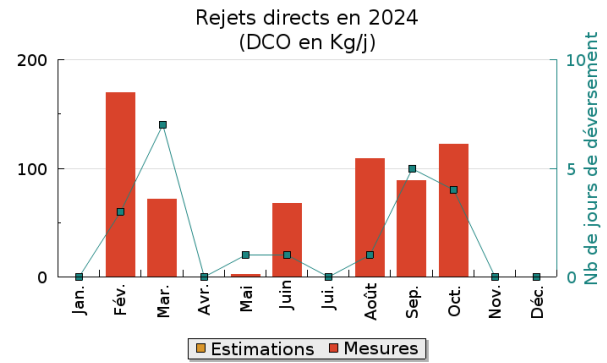
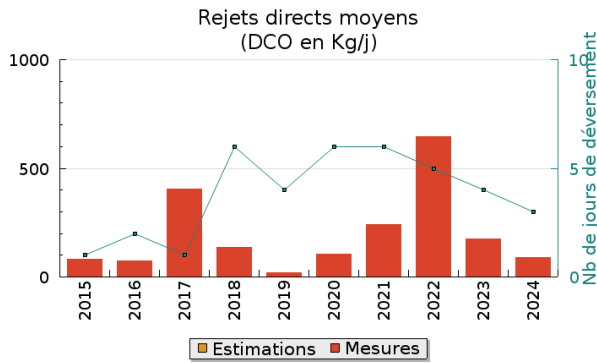
Pollution rejetée

Pollution en sortie station sur 10 ans (DCO en Kg/j)
 min, moyenne, max



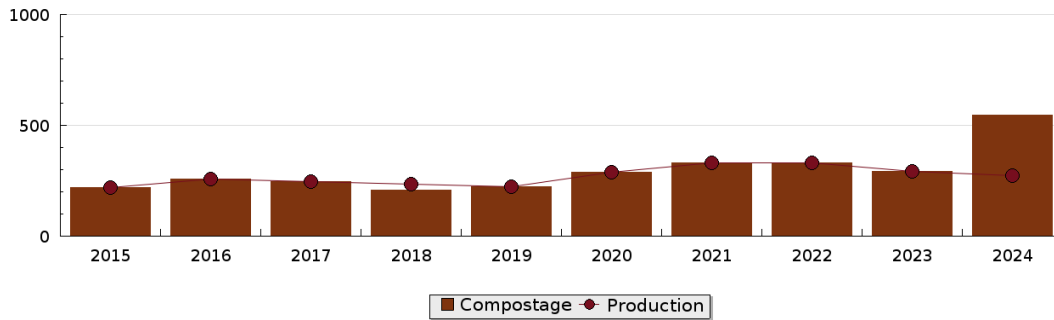
Pollution en sortie station en 2024 (DCO en Kg/j)





Production et destination des boues

Destination des boues sur 10 ans (tonne de matière sèche)



Problèmes rencontrés en 2024

Problèmes liés...

... à la collecte des effluents	Non
...à l'atteinte des performances européennes	Non
...à l'autosurveillance	Non
...à l'exploitation des ouvrages	Non
...à la production des boues	Non
...à la vétusté	Non
...à la destination des sous-produits	Non

Accès aux données

Les données historiques sont disponibles en téléchargement depuis la thématique "Usages et pressions polluantes domestiques et urbaines" ou sous forme d'archive depuis le catalogue de données du SIE du Bassin Adour Garonne (<http://adour-garonne.eaufrance.fr>).

Accès à la fiche du Portail d'information sur l'assainissement collectif : <https://assainissement.developpement-durable.gouv.fr/pages/data/fiche-0531424V003>