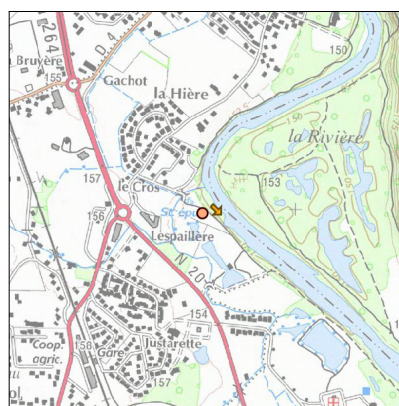
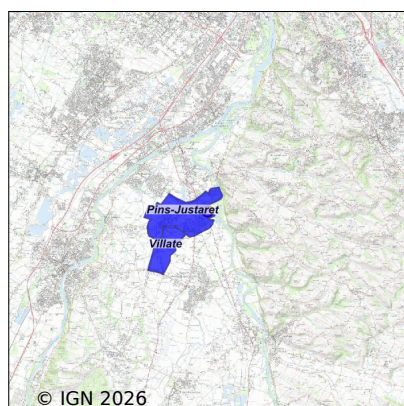


Système d'assainissement 2023

PINS JUSTARET N°2

Réseau de type Séparatif



Station : PINS JUSTARET N°2

Code Sandre	0531421V002
Nom du maître d'ouvrage	SIVOM SAUDRUNE ARIEGE GARONNE
Nom de l'exploitant	S.I.V.O.M. SAUDRUNE ARIEGE GARONNE
Date de mise en service	janvier 2013
Date de mise hors service	-
Niveau de traitement	Secondaire bio (Ntk et Pt bio)
Capacité	10 000 équivalent-habitant
Charge nominale DBO5	605 Kg/j
Charge nominale DCO	1 551 Kg/j
Charge nominale MES	960 Kg/j
Débit nominal temps sec	1 680 m3/j
Débit nominal temps pluie	2 125 m3/j
Filières EAU	File 1: Stockage avant traitement, Prétraitements, Boues activées faible charge, aération p, Traitement physico-chimique en aération
Filières BOUE	File 1: Epaississement statique gravitaire, Flottation, Table d'égouttage, Centrifugation
Filières ODEUR	File 1: Désodorisation physique
Coordonnées du point de rejet (Lambert 93)	570 920, 6 266 280 - Coordonnées établies (précision du décamètre)
Milieu récepteur	Rivière - L'Ariège

Chronologie des raccordements au réseau

Raccordements communaux

100% de Pins-Justaret depuis 1964

100% de Villate depuis 1964

Observations SDDE

Système de collecte

Le réseau d'assainissement est séparatif et dispose de 6 postes de refoulement télésurveillés. Cependant il reste très sensible aux eaux claires parasites, le débit arrivant à la station peut tripler. Les eaux claires permanentes représentent 50% du débit entrant à la station d'après le dernier diagnostic réseau de 2018.

En 2023, 955 m3 d'effluents ont été déversés directement dans le milieu naturel depuis le poste de la station et 738 m3 depuis le trop plein du poste de la Poste.

Les postes de refoulement sont nettoyés au jet d'eau 1 fois/mois et hydrocurés 1 fois/an par le SIVOM SAGE. Le poste de la station est curé plus régulièrement, en fonction des besoins. Les sous-produits de curage sont envoyés à Ginestous.

Vue sa proximité avec l'Ariège, la station dispose d'un mode inondation qui permet de fermer le trop plein du poste de relevage, pour éviter des retours des eaux de l'Ariège et le lessivage de la station en cas de montée des eaux.

A terme, le poste de relevage Ariège sera agrandi pour accueillir les effluents de Lacroix Falgarde.

Station d'épuration

La station est équipée d'une télésurveillance et d'un carnet de bord à jour.

La gestion et l'exploitation du site sont satisfaisantes. Les taux de charge organique et hydraulique sont de l'ordre de 45%. Les opérations courantes : nettoyage, maintenance et suivi process sont exécutées régulièrement.

Le débit arrivant à la station est limité et le surplus d'effluent est envoyé dans un bassin tampon.

Les réglages de la station sont adaptés en fonction des résultats d'analyse en sortie et du taux de boues.

L'aération est régulée par sonde rédox et la recirculation sur table horaire.

Le phosphore est traité par addition de PAX (sel d'aluminium) et seulement en période d'étiage depuis 2021.

L'entretien des rampes d'aération a été effectuée en 2022.

La maintenance du système de désodorisation est envisagée en 2024.

En 2023, les extractions des boues ont été stoppées durant 1 mois suite à un problème de vanne. Ce dysfonctionnement n'a pas eu d'impact sur la qualité du traitement épuratoire.

L'effluent traité est conforme à l'objectif de traitement en 2023.

Sous produits

Les refus de dégrillage sont stockés en container puis évacués à la SETMI par Véolia propreté (2/3 bacs tous les 15 jours, 12t en 2023). Une partie de la grille sous la vis est à changer (trouée).

Les graisses sont traitées sur place et réinjectées dans la station. En complément, 5.5 tonnes ont été évacuées. La station reçoit beaucoup de graisses. En 2024, une entreprise réalisera les contrôles de conformité au niveau des zones artisanales et commerciales.

Les sables sont pompés 1 fois/an par le SIVOM SAGE et transférés à Ginestous (6.5 t en 2023).

Les boues traitées sur une des deux tables d'égouttage puis sur la centrifugeuse ou envoyées vers le silo de stockage.

820 m3, soit 23.8 t de MS, de boues liquides ont été épandues en 2023 depuis le silo de stockage.

Les boues centrifugées sont stockées en bennes et envoyées en compostage.

316.4 t de boues pâteuses soit 85.6 t de MS ont été produites.

Les boues sont évacuées vers la plateforme de compostage du Casteron.

La production de boues est en accord avec la charge à traiter et même supérieure à la production de boue

théorique.

Données chiffrées

Les données présentées ci-dessous peuvent provenir des différentes STEP suivantes, liées au même système de collecte :

0531421V001 PINS JUSTARET

Année d'activité 2023 - Possibilité de déversement par temps de pluie

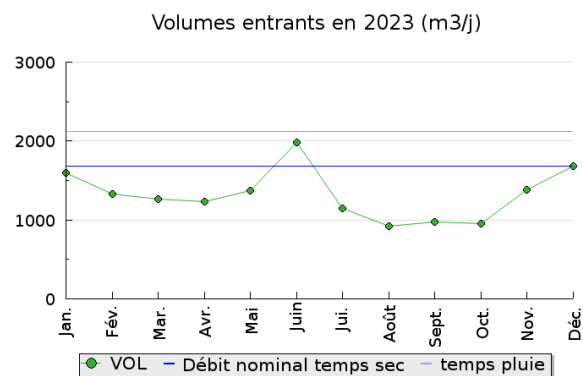
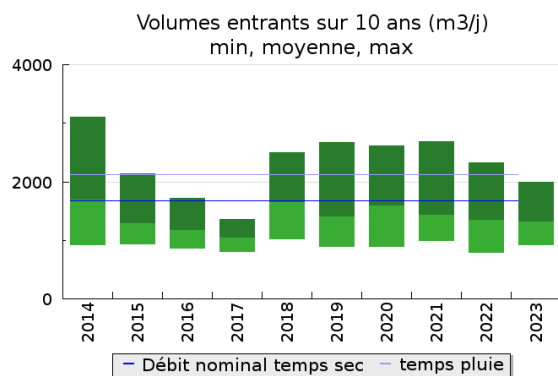
Tableau de synthèse

Paramètre	Pollution entrante			Rendement	Pollution sortante	
	Charge	Capacité	Concentration		Charge	Concentration
VOL	1 320 m3/j	62 %			1 300 m3/j	
DBO5	311 Kg/j	51 %	239 mg/l	99 %	4 Kg/j	3,1 mg/l
DCO	770 Kg/j	50 %	600 mg/l	96 %	30,6 Kg/j	23,5 mg/l
MES	350 Kg/j		278 mg/l	98 %	7,2 Kg/j	5,4 mg/l
NGL	82 Kg/j		63 mg/l	80 %	16,3 Kg/j	12,9 mg/l
NTK	81 Kg/j		62 mg/l	81 %	15 Kg/j	12 mg/l
PT	8,7 Kg/j		6,6 mg/l	65 %	3 Kg/j	2,1 mg/l

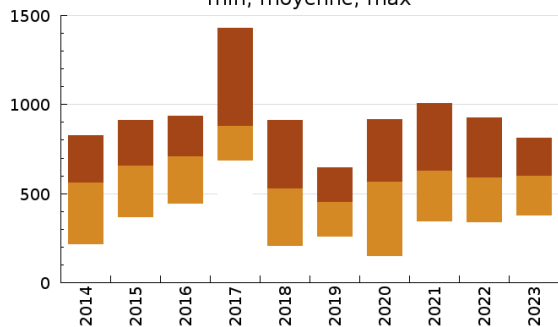
Indice de confiance

2014	2015	2016	2017	2018	2019	2020	2021	2022	2023
3/5	4/5	2/5	4/5	4/5	4/5	4/5	4/5	4/5	4/5

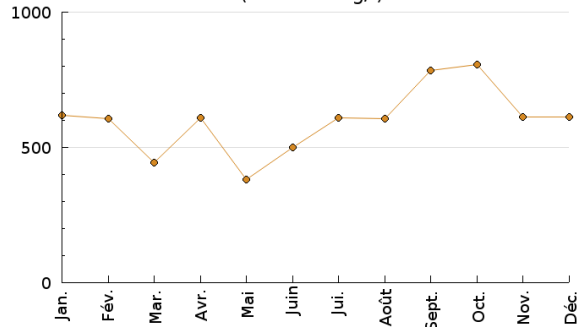
Pollution traitée



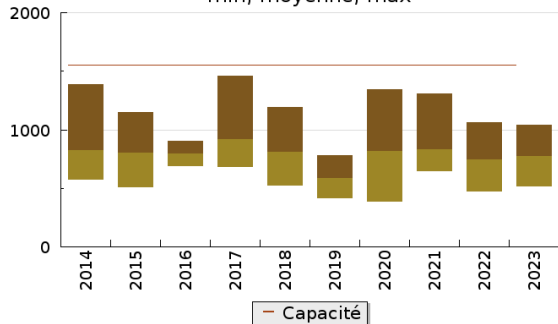
Concentration de l'effluent entrée sur 10 ans (DCO en mg/l)
min, moyenne, max



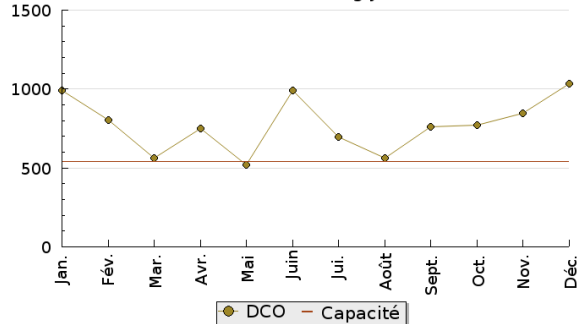
Concentration de l'effluent entrée en 2023
(DCO en mg/l)



Pollution entrante en station sur 10 ans (DCO en Kg/j)
min, moyenne, max

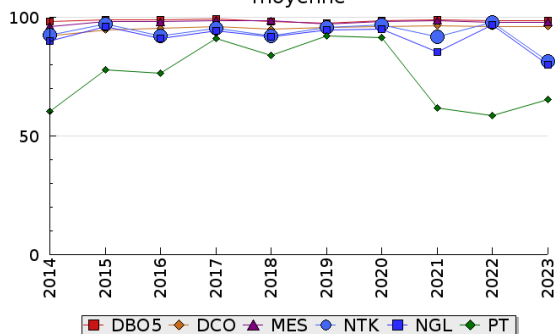


Pollution entrante en station en 2023
(DCO en Kg/j)

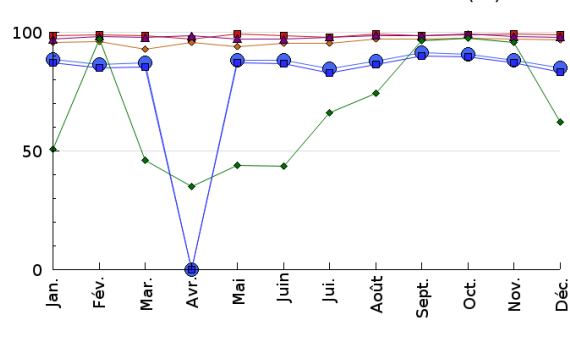


Pollution éliminée

Evolution des rendements sur 10 ans (%)
moyenne

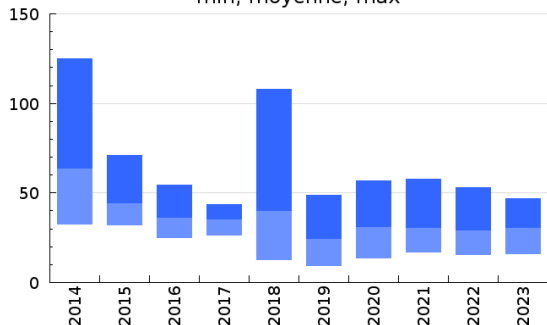


Evolution des rendements en 2023 (%)

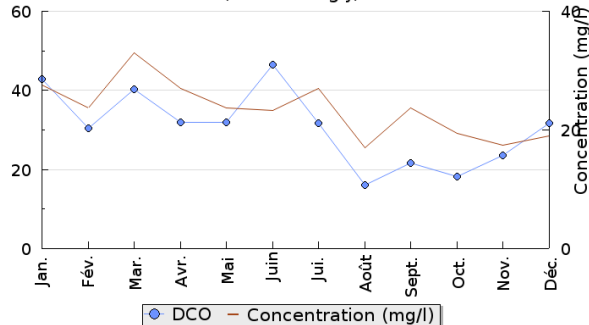


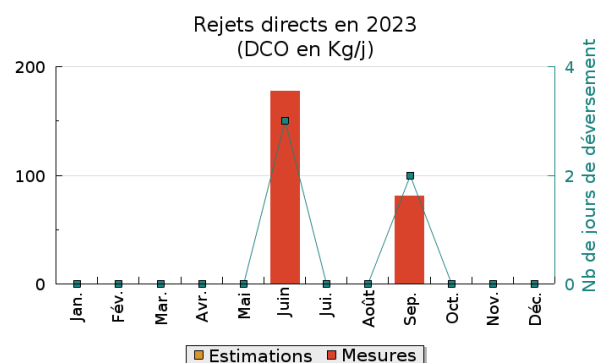
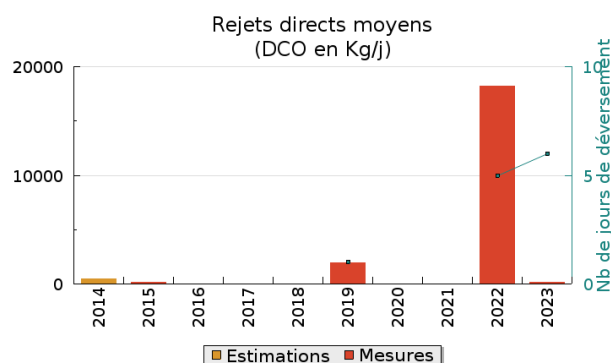
Pollution rejetée

Pollution en sortie station sur 10 ans (DCO en Kg/j)
min, moyenne, max



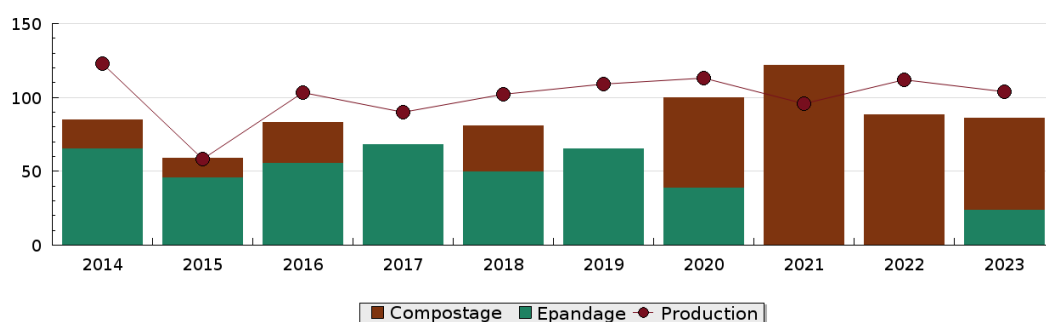
Pollution en sortie station en 2023
(DCO en Kg/j)





Production et destination des boues

Destination des boues sur 10 ans (tonne de matière sèche)



Problèmes rencontrés en 2023

Problèmes liés...

... à la collecte des effluents	Non
...à l'atteinte des performances européennes	Non
...à l'autosurveillance	Non
...à l'exploitation des ouvrages	Non
...à la production des boues	Non
...à la vétusté	Non
...à la destination des sous-produits	Non

Accès aux données

Les données historiques sont disponibles en téléchargement depuis la thématique "Usages et pressions polluantes domestiques et urbaines" ou sous forme d'archive depuis le catalogue de données du SIE du Bassin Adour Garonne (<http://adour-garonne.eaufrance.fr>).

Accès à la fiche du Portail d'information sur l'assainissement collectif : <https://assainissement.developpement-durable.gouv.fr/pages/data/fiche-0531421V002>