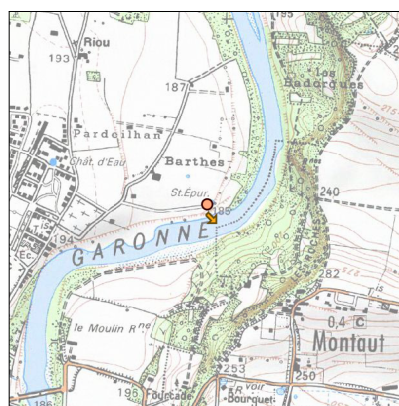
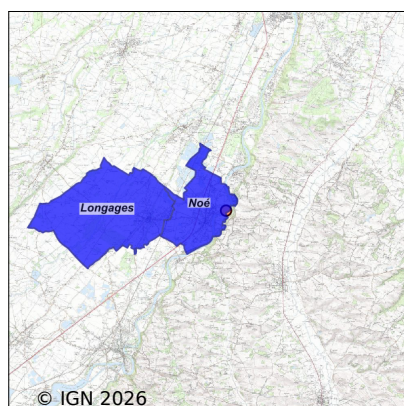


# Système d'assainissement 2023

## NOE N°2 (S.I.A. NOE LONGAGES)

### Réseau de type Mixte



## Station : NOE N°2 (S.I.A. NOE LONGAGES)

Code Sandre	0531399V002
Nom du maître d'ouvrage	SIVOM SAUDRUNE ARIEGE GARONNE
Nom de l'exploitant	S.I.V.O.M. SAUDRUNE ARIEGE GARONNE
Date de mise en service	juillet 2005
Date de mise hors service	-
Niveau de traitement	Secondaire bio (Ntk et Ngl)
Capacité	3 000 équivalent-habitant
Charge nominale DBO5	180 Kg/j
Charge nominale DCO	360 Kg/j
Charge nominale MES	210 Kg/j
Débit nominal temps sec	534 m3/j
Débit nominal temps pluie	580 m3/j
Filières EAU	File 1: Prétraitements, Boues activées faible charge, aération p
Filières BOUE	File 1: Stockage boues liquides
Filières ODEUR	
Coordonnées du point de rejet (Lambert 93)	561 084, 6 252 658 - Coordonnées établies (précision du décimètre)
Milieu récepteur	Rivière - La Garonne

# Chronologie des raccordements au réseau

## Raccordements communaux

100% de Longages depuis 1964

100% de Noé depuis 1964

## Observations SDDE

### Système de collecte

Le réseau de collecte des eaux usées est séparatif mais draine des eaux claires parasites. Par temps de pluie le flux hydraulique peut doubler.

Le réseau est équipé de cinq postes de refoulement sur Noé et de trois postes sur la commune de Longages. Le poste de refoulement le plus important est celui du " 3ème âge " (>2000EH) à Noé. Il est télésurveillé et équipé d'un déversoir d'orage avec mesure de débit.

La population de Noé et de Longages est en constante augmentation.

Tous les postes sont contrôlés une fois tous les 15 jours par le SIVOM SAGe pôle Louge. Le réseau est nettoyé à la demande par le pôle Lèze du SIVOM SAGe. Les sous-produits de curage sont envoyés à Ginestous.

On note quelques déversements directs au milieu naturel en 2023 : 39m3.

### Station d'épuration

Un carnet de bord et une télésurveillance (Sofrel S4) sont présents à la station.

La station est suivie par GMAO (gestion de maintenance assistée par ordinateur).

Les taux de charge organique et hydraulique de la station sont d'environ 80%.

L'oxygénation du bassin d'aération de la file 1 est réglée sur horloge et celle de la file 2 est réglée par sonde Redox.

La recirculation des 2 files est asservie au débit entrant.

Le taux de boues dans les bassins d'aération est maintenu à 4 g/L. Les réglages sont adaptés en fonction des résultats d'analyses hebdomadaires.

Le canal de comptage en sortie est légèrement sous dimensionné. On note des débordements lorsque le débit est important.

Le SIVOM SAGe pôle Louge mobilise en permanence le personnel nécessaire au bon entretien de la station.

En 2023, le dégrilleur a été refait à neuf.

En fonction de la météo, les performances épuratoires de la station peuvent être variables.

### Sous produits

## Données chiffrées

Les données présentées ci-dessous peuvent provenir des différentes STEP suivantes, liées au même système de collecte :

0531399V001 NOE (SYNDICAT NOE-LONGAGES)

Année d'activité 2023 - Possibilité de déversement par temps de pluie

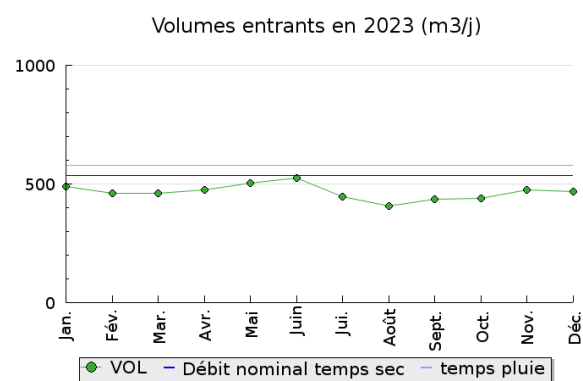
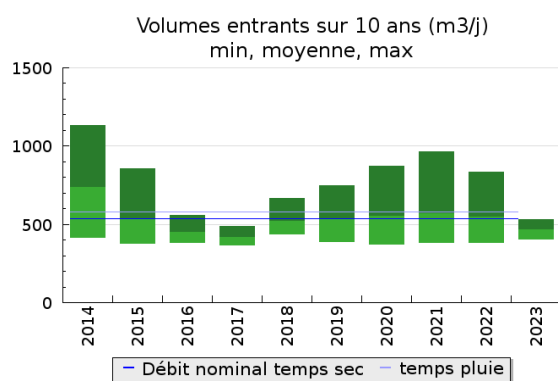
### Tableau de synthèse

Paramètre	Pollution entrante			Rendement	Pollution sortante	
	Charge	Capacité	Concentration		Charge	Concentration
VOL	470 m3/j	80 %			450 m3/j	
DBO5	202 Kg/j	112 %	440 mg/l	97 %	6 Kg/j	13,4 mg/l
DCO	490 Kg/j	137 %	1 060 mg/l	96 %	22,2 Kg/j	49 mg/l
MES	204 Kg/j		440 mg/l	98 %	3,1 Kg/j	6,9 mg/l
NGL	49 Kg/j		106 mg/l	90 %	5,1 Kg/j	11,3 mg/l
NTK	49 Kg/j		105 mg/l	94 %	2,8 Kg/j	6,3 mg/l
PT	5,5 Kg/j		11,7 mg/l	88 %	0,7 Kg/j	1,5 mg/l

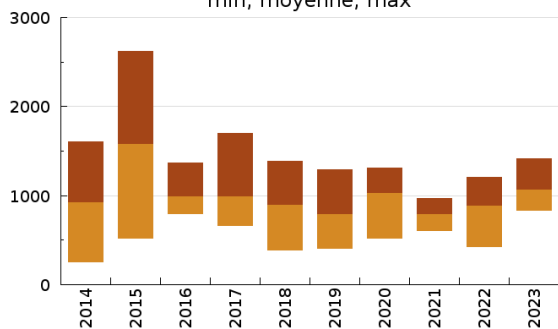
### Indice de confiance

2014	2015	2016	2017	2018	2019	2020	2021	2022	2023
3/5	3/5	3/5	3/5	3/5	3/5	3/5	3/5	3/5	3/5

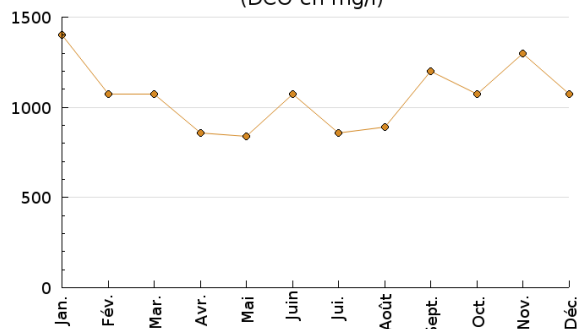
### Pollution traitée



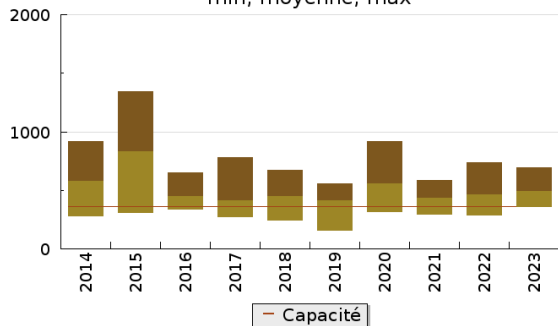
Concentration de l'effluent entrée sur 10 ans (DCO en mg/l)  
min, moyenne, max



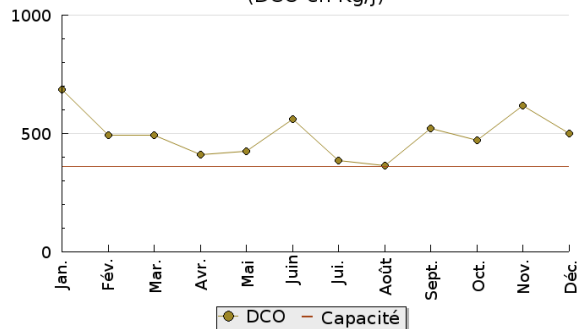
Concentration de l'effluent entrée en 2023  
(DCO en mg/l)



Pollution entrante en station sur 10 ans (DCO en Kg/j)  
min, moyenne, max

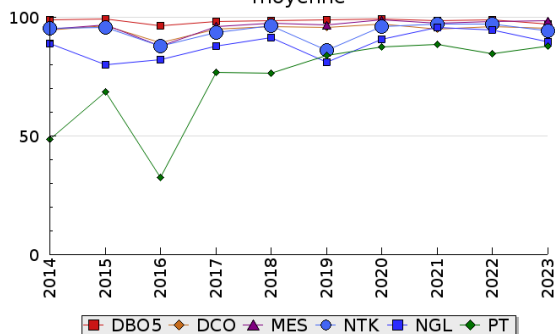


Pollution entrante en station en 2023  
(DCO en Kg/j)

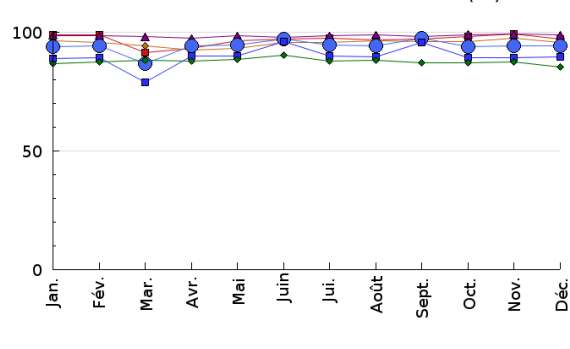


## Pollution éliminée

Evolution des rendements sur 10 ans (%)  
moyenne

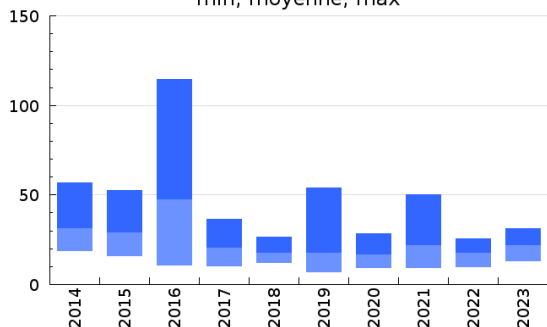


Evolution des rendements en 2023 (%)

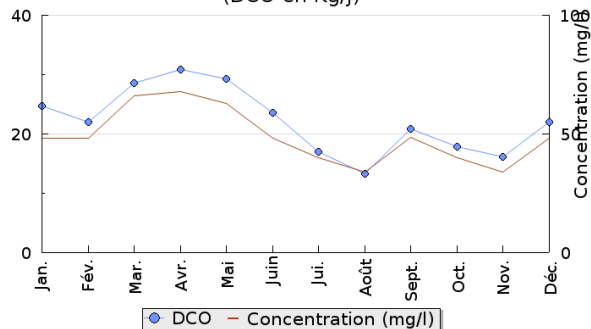


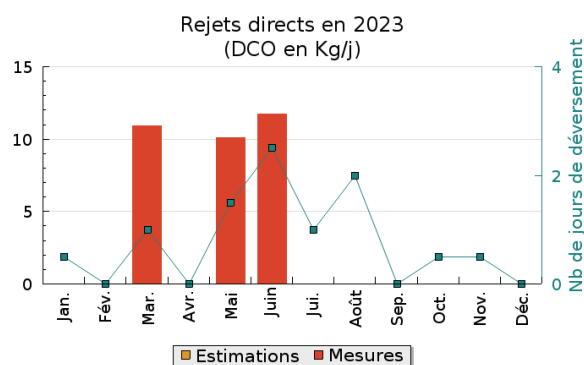
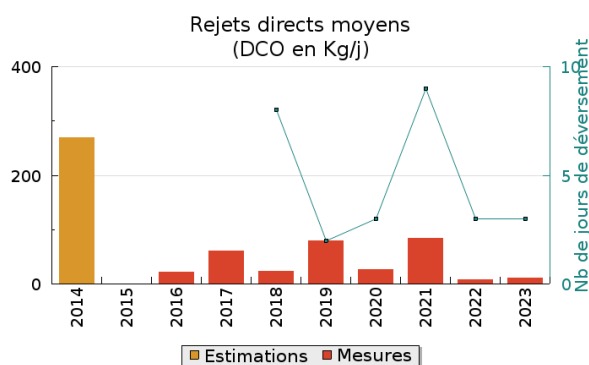
## Pollution rejetée

Pollution en sortie station sur 10 ans (DCO en Kg/j)  
min, moyenne, max



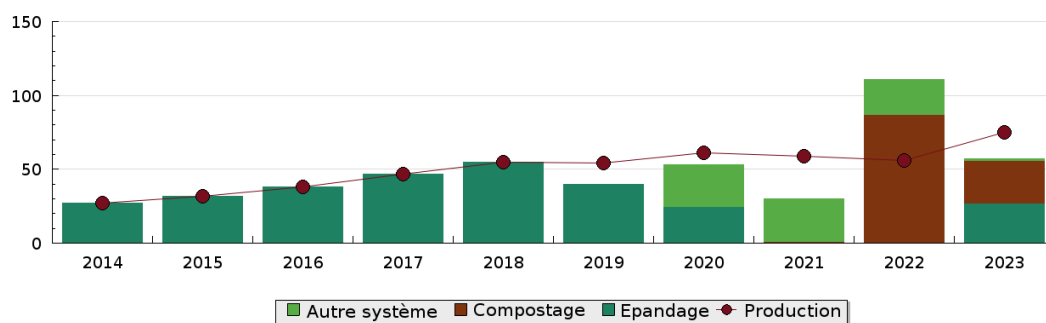
Pollution en sortie station en 2023  
(DCO en Kg/j)





## Production et destination des boues

Destination des boues sur 10 ans (tonne de matière sèche)



## Problèmes rencontrés en 2023

### Problèmes liés...

... à la collecte des effluents	Non
...à l'atteinte des performances européennes	Non
...à l'autosurveillance	Non
...à l'exploitation des ouvrages	Non
...à la production des boues	Non
...à la vétusté	Non
...à la destination des sous-produits	Non

## Accès aux données

Les données historiques sont disponibles en téléchargement depuis la thématique "Usages et pressions polluantes domestiques et urbaines" ou sous forme d'archive depuis le catalogue de données du SIE du Bassin Adour Garonne (<http://adour-garonne.eaufrance.fr>).

Accès à la fiche du Portail d'information sur l'assainissement collectif : <https://assainissement.developpement-durable.gouv.fr/pages/data/fiche-0531399V002>