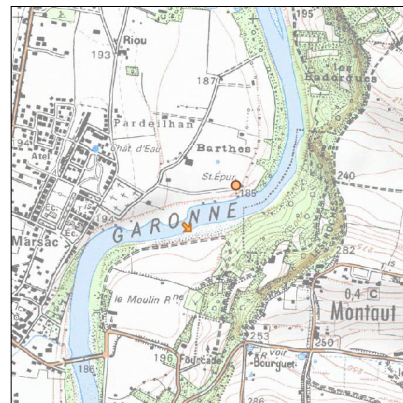
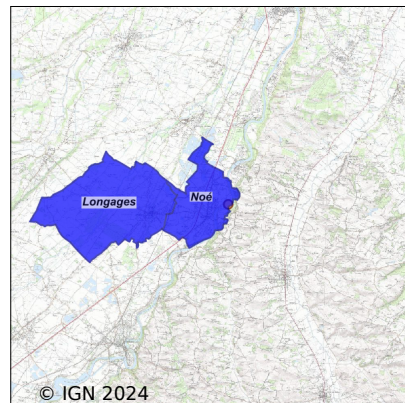


Système d'assainissement 2022

NOE (SYNDICAT NOE-LONGAGES)



Station : NOE (SYNDICAT NOE-LONGAGES)

Code Sandre	0531399V001
Nom du maître d'ouvrage	S.I. D'ASSAINISSEMENT DE NOE ET LONGAGES
Nom de l'exploitant	-
Date de mise en service	juillet 1986
Date de mise hors service	juin 2005
Niveau de traitement	Secondaire bio (Ntk)
Capacité	1 500 équivalent-habitant
Charge nominale DBO5	90 Kg/j
Charge nominale DCO	-
Charge nominale MES	105 Kg/j
Débit nominal temps sec	300 m3/j
Débit nominal temps pluie	-
Filières EAU	File 1: Prétraitements, Boues activées faible charge, aération p
Filières BOUE	File 1: Lits de séchage
Filières ODEUR	
Coordonnées du point de rejet (Lambert 93)	561 086, 6 252 666 - Coordonnées établies (précision du décamètre)
Milieu récepteur	Rivière - La Garonne

Chronologie des raccordements au réseau

Raccordements communaux

100% de Longages depuis 1964

100% de Noé depuis 1964

Observations SDDE

Système de collecte

Aucune observation

Station d'épuration

Aucune observation

Sous produits

Aucune observation

Données chiffrées

Attention, cette STEP a été mise hors service en June-2005

Les données présentées ci-dessous peuvent provenir des différentes STEP suivantes, liées au même système de collecte :

0531399V002 NOE N°2 (S.I.A. NOE LONGAGES)

Tableau de synthèse

Paramètre	Pollution entrante			Rendement	Pollution sortante	
	Charge	Capacité	Concentration		Charge	Concentration
VOL	550 m3/j	94 %			460 m3/j	
DBO5	169 Kg/j	94 %	320 mg/l	99 %	1,8 Kg/j	3,9 mg/l
DCO	460 Kg/j	129 %	880 mg/l	96 %	17,9 Kg/j	41 mg/l
MES	182 Kg/j		340 mg/l	98 %	3,2 Kg/j	7,1 mg/l
NGL	52 Kg/j		97 mg/l	95 %	2,8 Kg/j	6 mg/l
NTK	52 Kg/j		96 mg/l	97 %	1,5 Kg/j	3,5 mg/l
PT	5 Kg/j		9,4 mg/l	84 %	0,8 Kg/j	1,8 mg/l

Problèmes rencontrés en 2022

Problèmes liés...

... à la collecte des effluents	Non
...à l'atteinte des performances européennes	Non
...à l'autosurveillance	Non
...à l'exploitation des ouvrages	Non
...à la production des boues	Non
...à la vétusté	Non
...à la destination des sous-produits	Non

Accès aux données

Les données historiques sont disponibles en téléchargement depuis la thématique "Usages et pressions polluantes domestiques et urbaines" ou sous forme d'archive depuis le catalogue de données du SIE du Bassin Adour Garonne (<http://adour-garonne.eaufrance.fr>).

Accès à la fiche du Portail d'information sur l'assainissement communal : <http://assainissement.developpementdurable.gouv.fr/station.php?code=0531399V001>