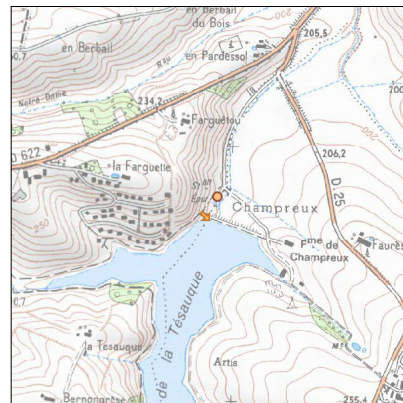
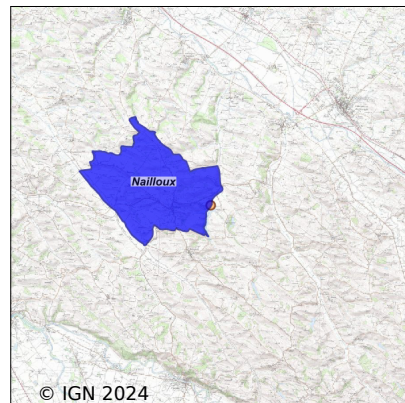


# Système d'assainissement 2022

## NAILLOUX



### Station : NAILLOUX

Code Sandre	0531396V001
Nom du maître d'ouvrage	COMMUNE DE NAILLOUX
Nom de l'exploitant	DEPARTEMENT DE LA HAUTE-GARONNE
Date de mise en service	novembre 1979
Date de mise hors service	octobre 2008
Niveau de traitement	Secondaire bio (Ntk)
Capacité	1 500 équivalent-habitant
Charge nominale DBO5	90 Kg/j
Charge nominale DCO	-
Charge nominale MES	135 Kg/j
Débit nominal temps sec	375 m3/j
Débit nominal temps pluie	-
Filières EAU	File 1: Prétraitements, Boues activées faible charge, aération p
Filières BOUE	File 1: Lits de séchage
Filières ODEUR	
Coordonnées du point de rejet (Lambert 93)	590 099, 6 251 926 - Coordonnées établies (précision du décamètre)
Milieu récepteur	Rivière - La Thésauque

# Chronologie des raccordements au réseau

## Raccordements communaux

100% de Nailloux depuis 1964

## Observations SDDE

### Système de collecte

Aucune observation

### Station d'épuration

Aucune observation

### Sous produits

Aucune observation

## Données chiffrées

Attention, cette STEP a été mise hors service en October-2008

Les données présentées ci-dessous peuvent provenir des différentes STEP suivantes, liées au même système de collecte :

0531396V002      NAILLOUX COMMUNALE N°2

## Tableau de synthèse

Paramètre	Pollution entrante			Rendement	Pollution sortante	
	Charge	Capacité	Concentration		Charge	Concentration
VOL	430 m3/j	48 %			370 m3/j	
DBO5	350 Kg/j	128 %	810 mg/l	100 %	0,8 Kg/j	2,3 mg/l
DCO	1 410 Kg/j	232 %	3 400 mg/l	99 %	7,1 Kg/j	19,8 mg/l
MES	410 Kg/j		950 mg/l	100 %	0,8 Kg/j	2,1 mg/l
NGL	53 Kg/j		127 mg/l	95 %	2,8 Kg/j	8 mg/l
NTK	52 Kg/j		127 mg/l	95 %	2,4 Kg/j	6,9 mg/l
PT	6,6 Kg/j		15,4 mg/l	97 %	0,2 Kg/j	0,6 mg/l

## Problèmes rencontrés en 2022

### Problèmes liés...

... à la collecte des effluents	Non
...à l'atteinte des performances européennes	Non
...à l'autosurveillance	Non
...à l'exploitation des ouvrages	Non
...à la production des boues	Non
...à la vétusté	Non
...à la destination des sous-produits	Non

## Accès aux données

Les données historiques sont disponibles en téléchargement depuis la thématique "Usages et pressions polluantes domestiques et urbaines" ou sous forme d'archive depuis le catalogue de données du SIE du Bassin Adour Garonne (<http://adour-garonne.eaufrance.fr>).

Accès à la fiche du Portail d'information sur l'assainissement communal : <http://assainissement.developpementdurable.gouv.fr/station.php?code=0531396V001>