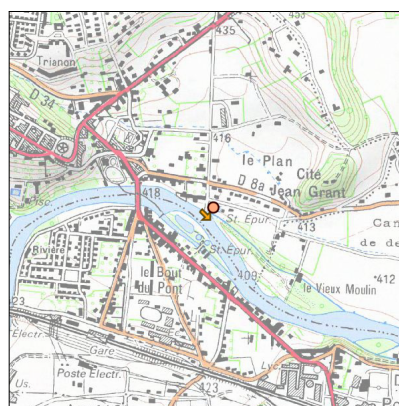
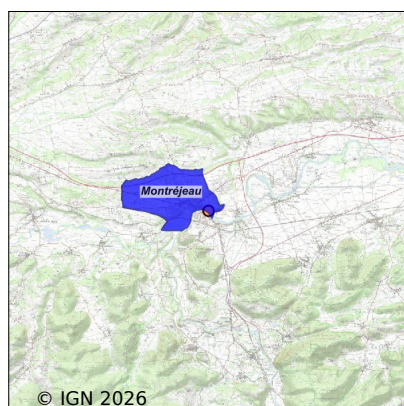


Système d'assainissement 2023

MONTREJEAU COMMUNALE N°2

Réseau de type Séparatif



Station : MONTREJEAU COMMUNALE N°2

Code Sandre	0531390V002
Nom du maître d'ouvrage	COMMUNE DE MONTREJEAU
Nom de l'exploitant	SUEZ EAU FRANCE
Date de mise en service	juin 2015
Date de mise hors service	-
Niveau de traitement	Secondaire bio (Ntk)
Capacité	2 500 équivalent-habitant
Charge nominale DBO5	135 Kg/j
Charge nominale DCO	270 Kg/j
Charge nominale MES	175 Kg/j
Débit nominal temps sec	375 m3/j
Débit nominal temps pluie	-
Filières EAU	File 1: Prétraitements, Décantation physique, Lit bactérien
Filières BOUE	
Filières ODEUR	
Coordonnées du point de rejet (Lambert 93)	502 704, 6 223 390 - Coordonnées établies (précision du décamètre)
Milieu récepteur	Rivière - La Garonne

Chronologie des raccordements au réseau

Raccordements communaux

100% de Montréjeau depuis 1964

Observations SDDE

Système de collecte

Le réseau est essentiellement gravitaire et majoritairement séparatif. Il est sensible aux eaux claires parasites (Volume maximal en entrée de step : 1382 m³ soit 3 fois le volume moyen).

Le poste " gendarmerie " collecte très peu de volume, il se compose de 2 pompes sur poires, il n'y a pas de télégestion.

Le poste Mont Sacon comporte 2 pompes sur poires, il est télégéré.

Les postes font l'objet d'un passage hebdomadaire et a minima un hydrocurage par an.

Il a été effectué 60 ml de curage préventif et 697 ml en curatif. Les sous-produits de curage sont envoyés vers la station d'épuration de Tarbes.

Station d'épuration

La gestion et l'exploitation du site sont satisfaisantes. Le cahier de bord est complet et à jour, il vient compléter les données informatisées issues de la supervision.

Les ouvrages et les équipements sont entretenus : 4/an pour le poste de relevage des eaux brutes et 1/an pour le décanteur-digesteur.

L'unité fonctionne normalement mais le rejet est toujours marqué par des départs de MES principalement par temps de pluie.

La station a traité un volume moyen journalier de 484 m³. Le volume bypassé annuel est de 2391 m³ soit 1.3% du volume entrant.

Les charges polluantes à traiter dépassent les capacités de la station : 105 % en DBO₅, 108 % en DCO. Cependant les rendements sont supérieurs à 90% pour tous paramètres.

Sous produits

Les refus de dégrillage sont évacués sur un CET (0.72 t).

La capacité de stockage du décanteur digesteur pour les boues est de 210 m³. L'exploitant procède à 6 vidanges de boues du décanteur-digesteur. Les boues sont transportées sur la step de Tarbes Est. On comptabilise 252 m³ évacuée soit 7.2 tMS. La production théorique calculée à partir des charges reçues est de 13 tMS.

Données chiffrées

Les données présentées ci-dessous peuvent provenir des différentes STEP suivantes, liées au même système de collecte :

0531390V001 MONTREJEAU

Année d'activité 2023 - Possibilité de déversement par temps de pluie

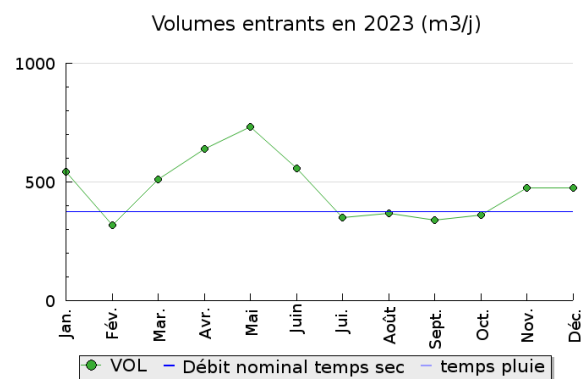
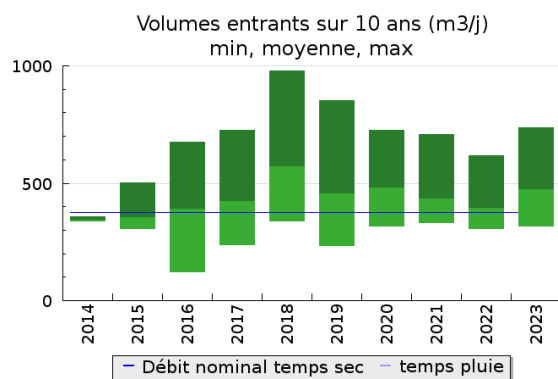
Tableau de synthèse

Paramètre	Pollution entrante			Rendement	Pollution sortante	
	Charge	Capacité	Concentration		Charge	Concentration
VOL	470 m3/j	126 %			460 m3/j	
DBO5	146 Kg/j	108 %	312 mg/l	98 %	2,7 Kg/j	6 mg/l
DCO	360 Kg/j	133 %	770 mg/l	95 %	16,7 Kg/j	37 mg/l
MES	101 Kg/j		227 mg/l	95 %	5,1 Kg/j	11,4 mg/l
NGL	28,7 Kg/j		62 mg/l	86 %	3,9 Kg/j	8,3 mg/l
NTK	28,7 Kg/j		62 mg/l	95 %	1,4 Kg/j	3 mg/l
PT	3,2 Kg/j		7 mg/l	51 %	1,6 Kg/j	3,5 mg/l

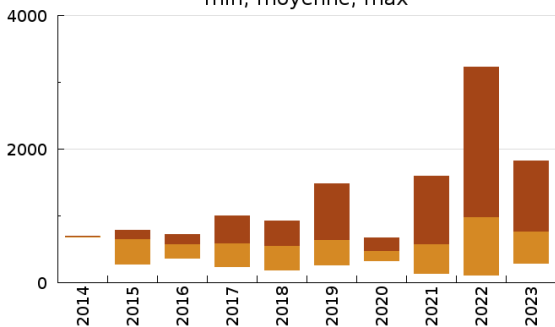
Indice de confiance

2014	2015	2016	2017	2018	2019	2020	2021	2022	2023
1/5	2/5	2/5	3/5	3/5	3/5	3/5	3/5	3/5	3/5

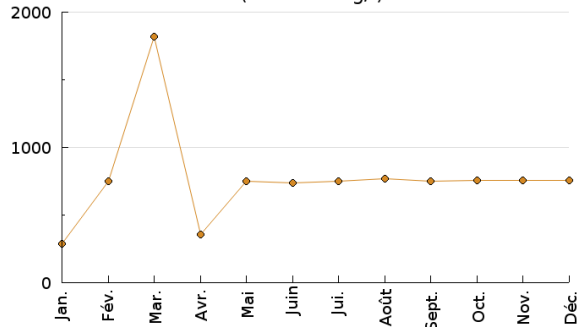
Pollution traitée



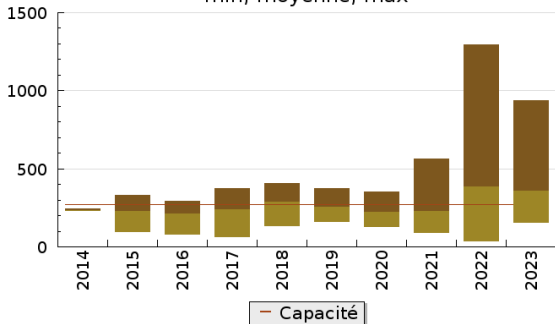
Concentration de l'effluent entrée sur 10 ans (DCO en mg/l)
min, moyenne, max



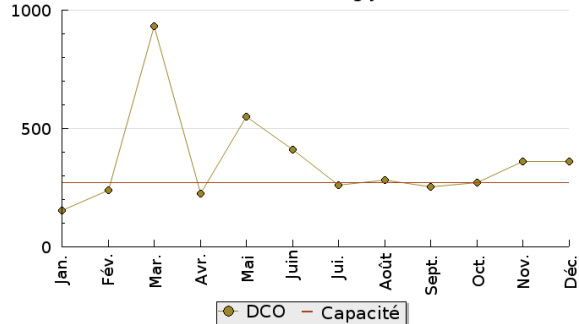
Concentration de l'effluent entrée en 2023
(DCO en mg/l)



Pollution entrante en station sur 10 ans (DCO en Kg/j)
min, moyenne, max

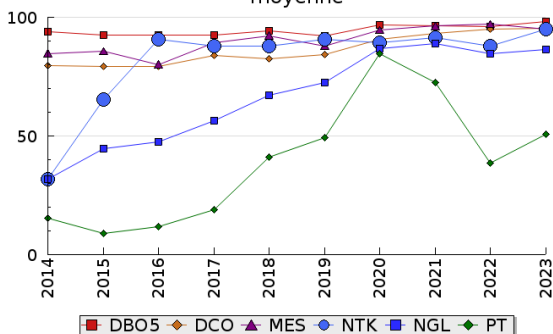


Pollution entrante en station en 2023
(DCO en Kg/j)

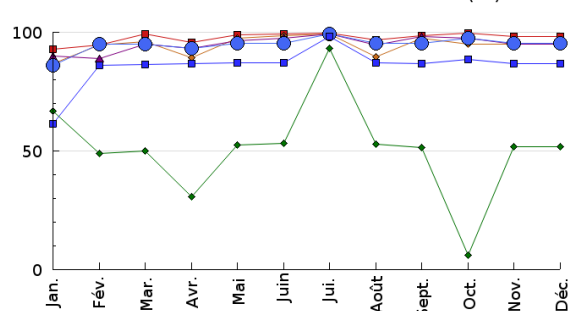


Pollution éliminée

Evolution des rendements sur 10 ans (%)
moyenne

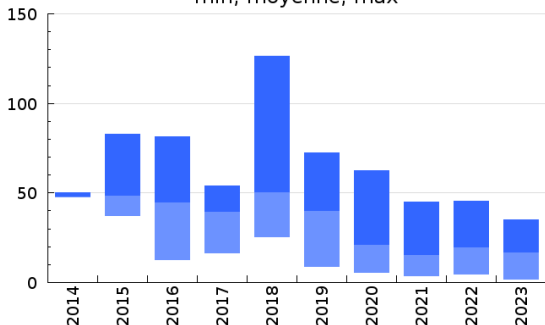


Evolution des rendements en 2023 (%)

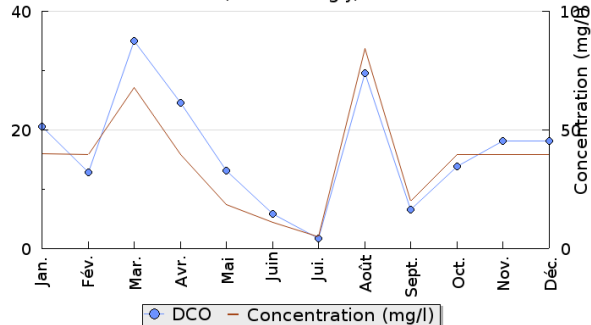


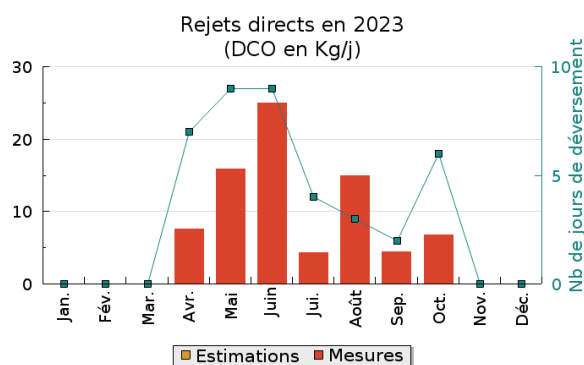
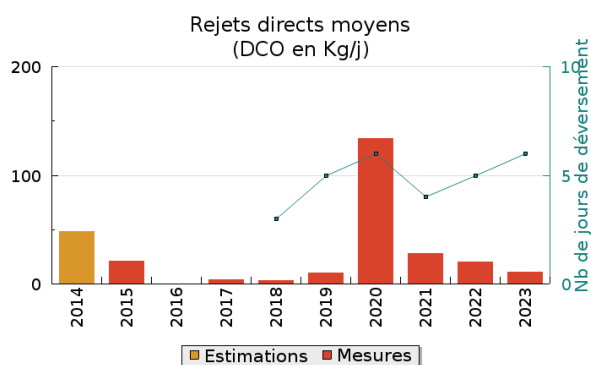
Pollution rejetée

Pollution en sortie station sur 10 ans (DCO en Kg/j)
min, moyenne, max



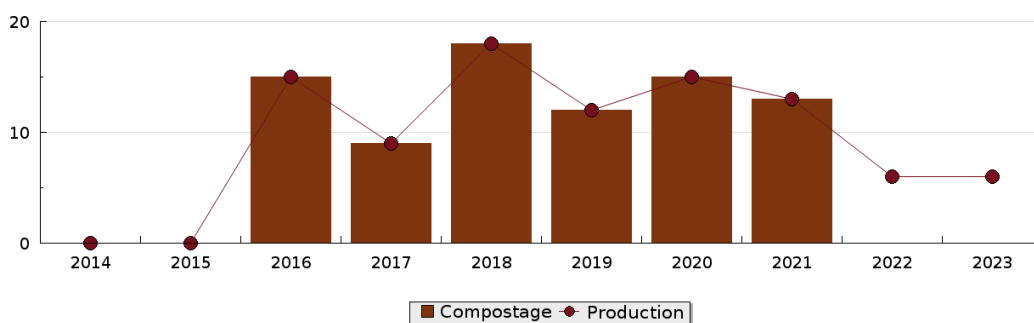
Pollution en sortie station en 2023
(DCO en Kg/j)





Production et destination des boues

Destination des boues sur 10 ans (tonne de matière sèche)



Problèmes rencontrés en 2023

Problèmes liés...

... à la collecte des effluents	Non
...à l'atteinte des performances européennes	Non
...à l'autosurveillance	Non
...à l'exploitation des ouvrages	Non
...à la production des boues	Non
...à la vétusté	Non
...à la destination des sous-produits	Non

Accès aux données

Les données historiques sont disponibles en téléchargement depuis la thématique "Usages et pressions polluantes domestiques et urbaines" ou sous forme d'archive depuis le catalogue de données du SIE du Bassin Adour Garonne (<http://adour-garonne.eaufrance.fr>).

Accès à la fiche du Portail d'information sur l'assainissement collectif : <https://assainissement.developpement-durable.gouv.fr/pages/data/fiche-0531390V002>