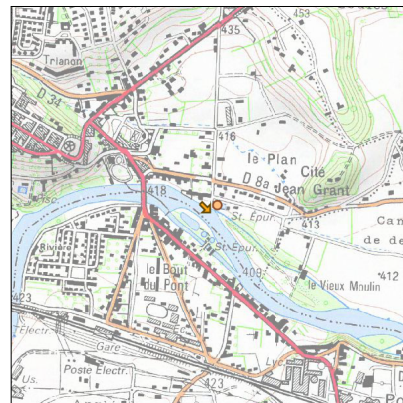
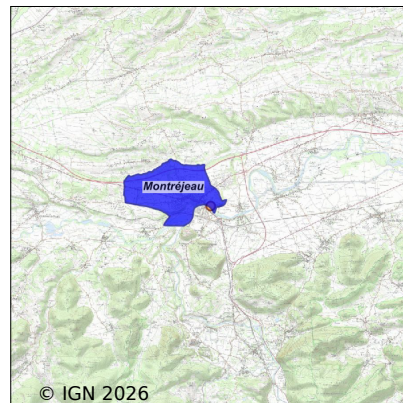


Système d'assainissement 2024

MONTREJEAU



Station : MONTREJEAU

Code Sandre	0531390V001
Nom du maître d'ouvrage	COMMUNE DE MONTREJEAU
Nom de l'exploitant	SUEZ EAU FRANCE
Date de mise en service	juin 1971
Date de mise hors service	mai 2015
Niveau de traitement	Primaire bio simple (Décanteur Digesteur)
Capacité	2 500 équivalent-habitant
Charge nominale DBO5	135 Kg/j
Charge nominale DCO	270 Kg/j
Charge nominale MES	175 Kg/j
Débit nominal temps sec	375 m ³ /j
Débit nominal temps pluie	-
Filières EAU	File 1: Prétraitements, Décantation physique, Lit bactérien
Filières BOUE	File 1: Lits de séchage, Digestion anaérobie mésophile
Filières ODEUR	
Coordonnées du point de rejet (Lambert 93)	502 700, 6 223 391 - Coordonnées établies (précision du décimètre)
Milieu récepteur	Rivière - La Garonne

Chronologie des raccordements au réseau

Raccordements communaux

100% de Montréjeau depuis 1964

Observations SDDE

Système de collecte

Aucune observation

Station d'épuration

Aucune observation

Sous produits

Aucune observation

Données chiffrées

Attention, cette STEP a été mise hors service en May-2015

Les données présentées ci-dessous peuvent provenir des différentes STEP suivantes, liées au même système de collecte :

0531390V002 MONTREJEAU COMMUNALE N°2

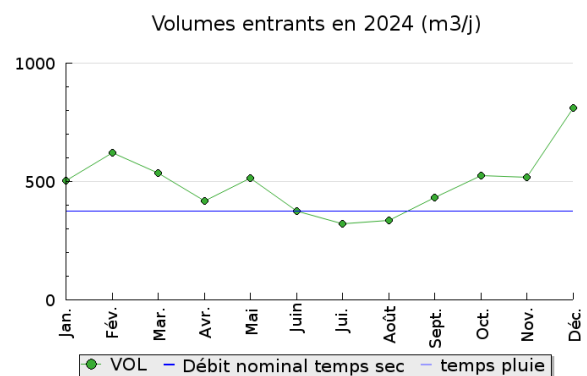
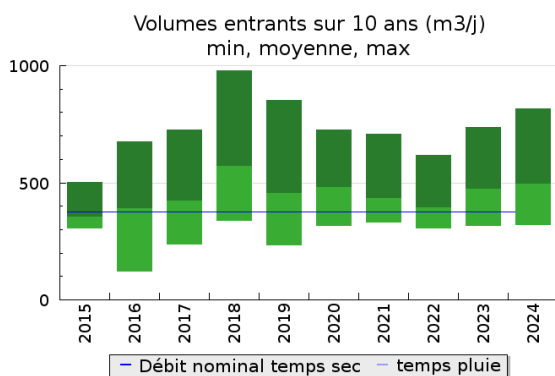
Tableau de synthèse

Paramètre	Pollution entrante			Rendement	Pollution sortante	
	Charge	Capacité	Concentration		Charge	Concentration
VOL	490 m3/j	131 %			480 m3/j	
DBO5	101 Kg/j	75 %	217 mg/l	96 %	4,2 Kg/j	8,8 mg/l
DCO	237 Kg/j	88 %	500 mg/l	92 %	18,8 Kg/j	41 mg/l
MES	110 Kg/j		234 mg/l	93 %	7,5 Kg/j	16,9 mg/l
NGL	25,2 Kg/j		52 mg/l	77 %	5,8 Kg/j	12,6 mg/l
NTK	25,1 Kg/j		52 mg/l	84 %	4 Kg/j	8,8 mg/l
PT	2,7 Kg/j		5,5 mg/l	71 %	0,8 Kg/j	1,8 mg/l

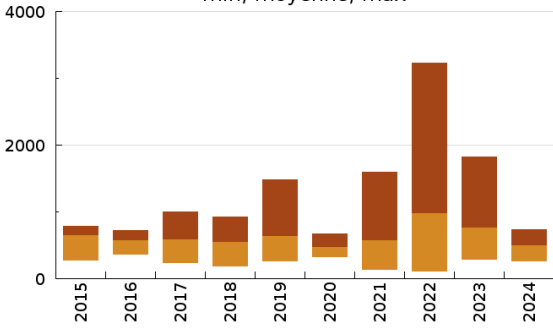
Indice de confiance

2015	2016	2017	2018	2019	2020	2021	2022	2023	2024
2/5	2/5	3/5	3/5	3/5	3/5	3/5	3/5	3/5	3/5

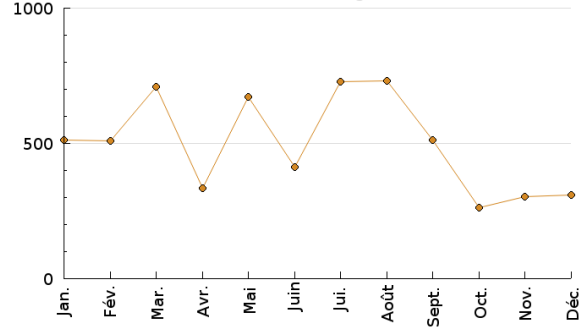
Pollution traitée



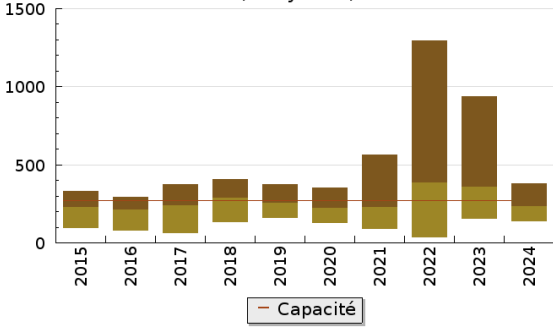
Concentration de l'effluent entrée sur 10 ans (DCO en mg/l)
 min, moyenne, max



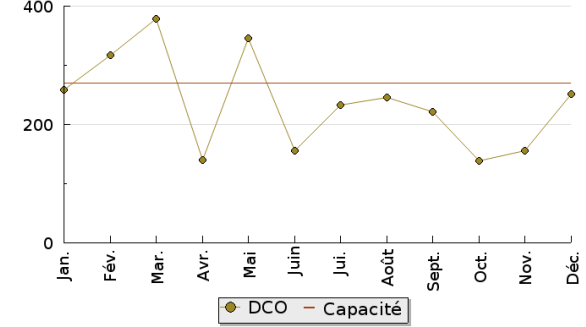
Concentration de l'effluent entrée en 2024
 (DCO en mg/l)



Pollution entrante en station sur 10 ans (DCO en Kg/j)
 min, moyenne, max

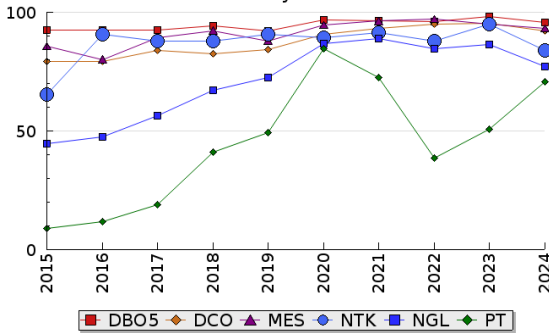


Pollution entrante en station en 2024
 (DCO en Kg/j)

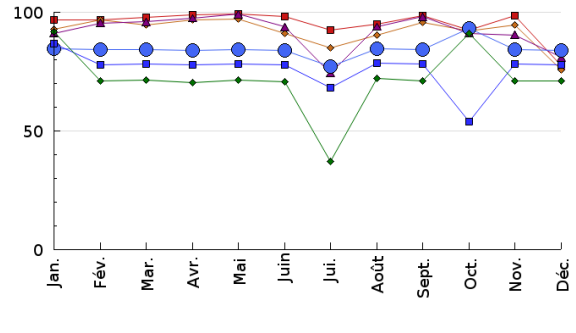


Pollution éliminée

Evolution des rendements sur 10 ans (%)
 moyenne

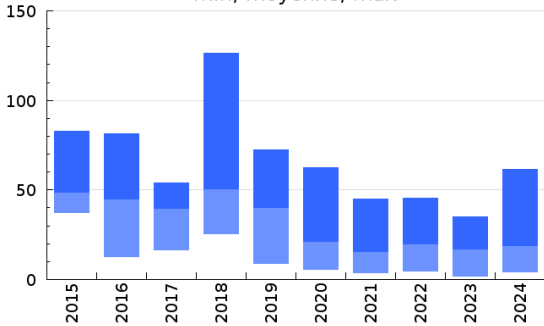


Evolution des rendements en 2024 (%)

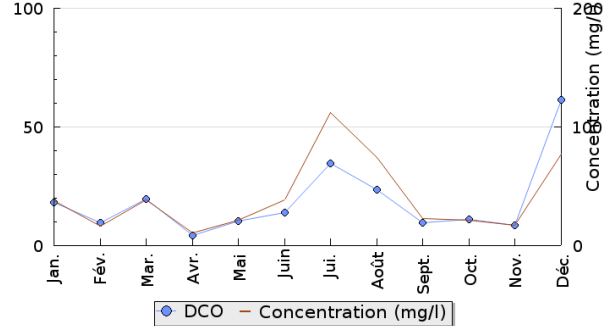


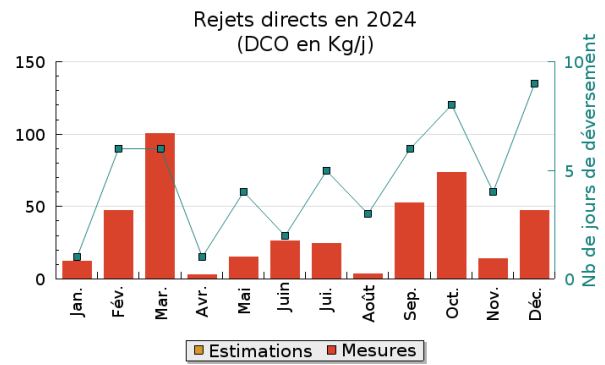
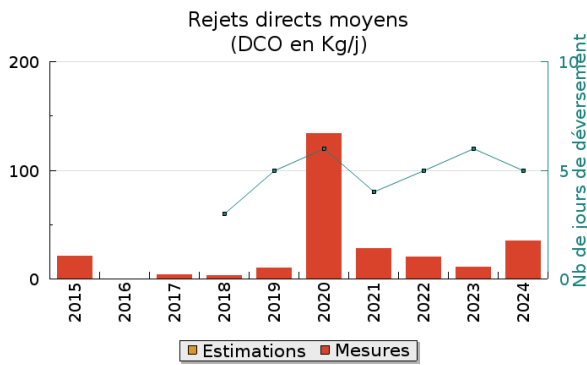
Pollution rejetée

Pollution en sortie station sur 10 ans (DCO en Kg/j)
 min, moyenne, max



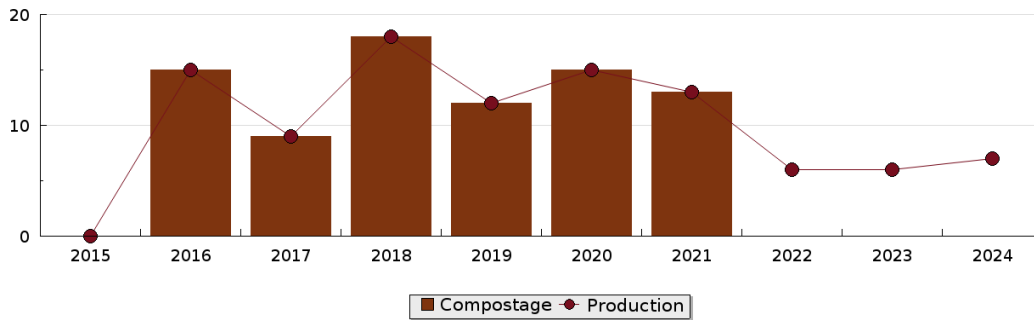
Pollution en sortie station en 2024
 (DCO en Kg/j)





Production et destination des boues

Destination des boues sur 10 ans (tonne de matière sèche)



Problèmes rencontrés en 2024

Problèmes liés...

... à la collecte des effluents	Non
...à l'atteinte des performances européennes	Non
...à l'autosurveillance	Non
...à l'exploitation des ouvrages	Non
...à la production des boues	Non
...à la vétusté	Non
...à la destination des sous-produits	Non

Accès aux données

Les données historiques sont disponibles en téléchargement depuis la thématique "Usages et pressions polluantes domestiques et urbaines" ou sous forme d'archive depuis le catalogue de données du SIE du Bassin Adour Garonne (<http://adour-garonne.eaufrance.fr>).

Accès à la fiche du Portail d'information sur l'assainissement collectif : <https://assainissement.developpement-durable.gouv.fr/pages/data/fiche-0531390V001>