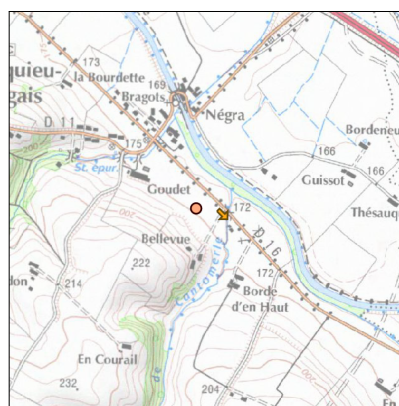
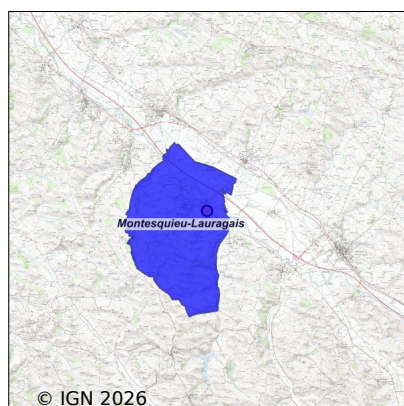


Système d'assainissement 2023

MONTESQUIEU-LAURAGAIS - N°2

Réseau de type Séparatif



Station : MONTESQUIEU-LAURAGAIS - N°2

Code Sandre	0531374V002
Nom du maître d'ouvrage	SYNDICAT MIXTE DE L'EAU ET DE L'ASSAINISSEMENT DE LA
Nom de l'exploitant	-
Date de mise en service	décembre 2022
Date de mise hors service	-
Niveau de traitement	Secondaire bio (Ntk)
Capacité	720 équivalent-habitant
Charge nominale DBO5	43 Kg/j
Charge nominale DCO	86 Kg/j
Charge nominale MES	65 Kg/j
Débit nominal temps sec	108 m3/j
Débit nominal temps pluie	-
Filières EAU	File 1: Prétraitements, Filtres plantés, Zone intermédiaire avant rejet
Filières BOUE	
Filières ODEUR	
Coordonnées du point de rejet (Lambert 93)	589 968, 6 258 215 - Coordonnées établies (précision du décamètre)
Milieu récepteur	Rivière - Ruisseau de Cante-Merle

Chronologie des raccordements au réseau

Raccordements communaux

100% de Montesquieu-Lauragais depuis 1964

Observations SDDE

Système de collecte

Le réseau est séparatif et gravitaire. Le nouveau poste de refoulement se trouve sur l'ancien site. Il est télésurveillé.

Il est équipé d'un trop plein qui est instrumenté.

Les relevés effectués sur le débitmètre électromagnétique placé sur les pompes de refoulement ne semblent pas indiqués que le réseau draine beaucoup d'eaux parasites.

Les sous-produits seront évacués et traités à Villefranche de Lauragais.

Station d'épuration

La mise en service de la station a été effectuée le 01/12/2022.

Le taux de charge global de la station est d'environ 25%.

Les résultats obtenus, passé la période de démarrage, sont très satisfaisants.

La croissance des roseaux est encore très limitée.

Un carnet de bord est tenu à jour.

Les abords ne sont pas toujours bien entretenus.

Les résultats obtenus sur ce prélèvement ponctuel, effectué en tout début d'année après seulement 2 mois de fonctionnement, ne sont pas satisfaisants pour le NTK et le NH4.

Sous produits

Les refus de dégrillage issus du dégrilleur automatique sont ensachés et évacués vers une plateforme d'élimination des déchets.

Les boues sont stockées sur les lits plantés.

Données chiffrées

Les données présentées ci-dessous peuvent provenir des différentes STEP suivantes, liées au même système de collecte :

0531374V001 MONTESQUIEU LAURAGAIS

Tableau de synthèse

Paramètre	Pollution entrante			Rendement	Pollution sortante	
	Charge	Capacité	Concentration		Charge	Concentration
VOL	28,9 m3/j	27 %			28,9 m3/j	
DBO5	7,2 Kg/j	17 %	250 mg/l	97 %	0,2 Kg/j	8,7 mg/l
DCO	17,9 Kg/j	21 %	620 mg/l	90 %	1,7 Kg/j	60 mg/l
MES	5,2 Kg/j		180 mg/l	93 %	0,3 Kg/j	12 mg/l
NGL	2,9 Kg/j		101 mg/l	-1,2 %	2,9 Kg/j	102 mg/l
NTK	2,9 Kg/j		100 mg/l	93 %	0,2 Kg/j	6,8 mg/l
PT	0,3 Kg/j		11 mg/l	85 %	0,1 Kg/j	1,7 mg/l

Problèmes rencontrés en 2023

Problèmes liés...

... à la collecte des effluents	Non
...à l'atteinte des performances européennes	Non
...à l'autosurveillance	Non
...à l'exploitation des ouvrages	Non
...à la production des boues	Non
...à la vétusté	Non
...à la destination des sous-produits	Non

Accès aux données

Les données historiques sont disponibles en téléchargement depuis la thématique "Usages et pressions polluantes domestiques et urbaines" ou sous forme d'archive depuis le catalogue de données du SIE du Bassin Adour Garonne (<http://adour-garonne.eaufrance.fr>).

Accès à la fiche du Portail d'information sur l'assainissement collectif : <https://assainissement.developpement-durable.gouv.fr/pages/data/fiche-0531374V002>