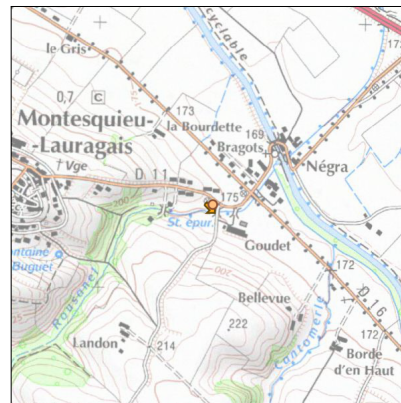
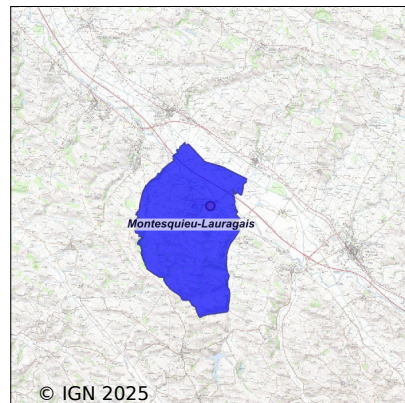


Système d'assainissement 2023

MONTESQUIEU LAURAGAIS



Station : MONTESQUIEU LAURAGAIS

| | |
|-------------------------------------------------------|--------------------------------------------------------------------|
| Code Sandre | 0531374V001 |
| Nom du maître d'ouvrage | SYNDICAT MIXTE DE L'EAU ET DE L'ASSAINISSEMENT DE LA |
| Nom de l'exploitant | - |
| Date de mise en service | janvier 1988 |
| Date de mise hors service | novembre 2022 |
| Niveau de traitement | Primaire bio simple (Décanteur Digesteur) |
| Capacité | 300 équivalent-habitant |
| Charge nominale DBO5 | 18 Kg/j |
| Charge nominale DCO | 36 Kg/j |
| Charge nominale MES | 21 Kg/j |
| Débit nominal temps sec | 60 m3/j |
| Débit nominal temps pluie | - |
| Filières EAU | File 1: Prétraitements, Décantation physique, Lit bactérien |
| Filières BOUE | File 1: Lits de séchage |
| Filières ODEUR | |
| Coordonnées du point de rejet (Lambert 93) | 589 651, 6 258 446 - Coordonnées établies (précision du décamètre) |
| Milieu récepteur | Rivière - ruisseau de rousanel |

Chronologie des raccordements au réseau

Raccordements communaux

100% de Montesquieu-Lauragais depuis 1964

Observations SDDE

Système de collecte

Aucune observation

Station d'épuration

Aucune observation

Sous produits

Aucune observation

Données chiffrées

Attention, cette STEP a été mise hors service en November-2022

Les données présentées ci-dessous peuvent provenir des différentes STEP suivantes, liées au même système de collecte :

0531374V002 MONTESQUIEU-LAURAGAIS - N°2

Tableau de synthèse

| Paramètre | Pollution entrante | | | Rendement | Pollution sortante | |
|-----------|--------------------|----------|---------------|-----------|--------------------|---------------|
| | Charge | Capacité | Concentration | | Charge | Concentration |
| VOL | 28,9 m3/j | 27 % | | | 28,9 m3/j | |
| DBO5 | 7,2 Kg/j | 17 % | 250 mg/l | 97 % | 0,2 Kg/j | 8,7 mg/l |
| DCO | 17,9 Kg/j | 21 % | 620 mg/l | 90 % | 1,7 Kg/j | 60 mg/l |
| MES | 5,2 Kg/j | | 180 mg/l | 93 % | 0,3 Kg/j | 12 mg/l |
| NGL | 2,9 Kg/j | | 101 mg/l | -1,2 % | 2,9 Kg/j | 102 mg/l |
| NTK | 2,9 Kg/j | | 100 mg/l | 93 % | 0,2 Kg/j | 6,8 mg/l |
| PT | 0,3 Kg/j | | 11 mg/l | 85 % | 0,1 Kg/j | 1,7 mg/l |

Problèmes rencontrés en 2023

Problèmes liés...

| | |
|----------------------------------------------|-----|
| ... à la collecte des effluents | Non |
| ...à l'atteinte des performances européennes | Non |
| ...à l'autosurveillance | Non |
| ...à l'exploitation des ouvrages | Non |
| ...à la production des boues | Non |
| ...à la vétusté | Non |
| ...à la destination des sous-produits | Non |

Accès aux données

Les données historiques sont disponibles en téléchargement depuis la thématique "Usages et pressions polluantes domestiques et urbaines" ou sous forme d'archive depuis le catalogue de données du SIE du Bassin Adour Garonne (<http://adour-garonne.eaufrance.fr>).

Accès à la fiche du Portail d'information sur l'assainissement collectif : <https://assainissement.developpement-durable.gouv.fr/pages/data/fiche-0531374V001>