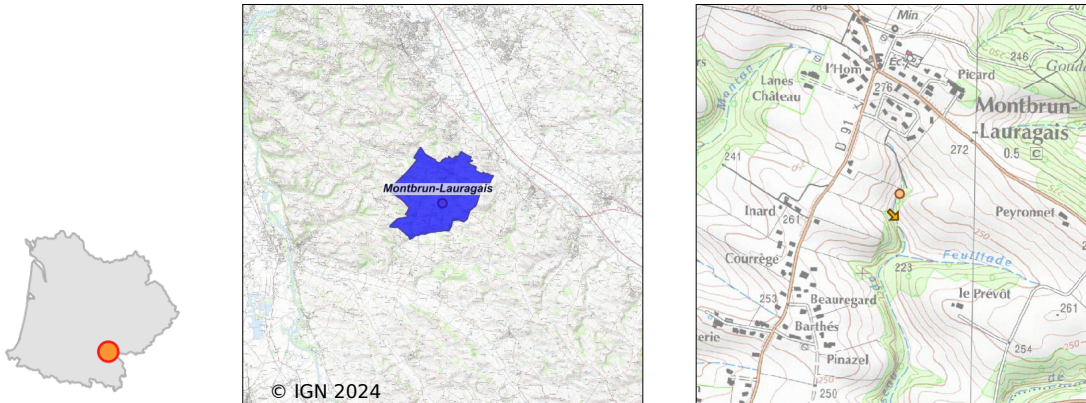


Système d'assainissement 2022

MONTBRUN LAURAGAIS



Station : MONTBRUN LAURAGAIS

| | |
|---|--|
| Code Sandre | 0531366V001 |
| Nom du maître d'ouvrage | COMMUNE DE MONTBRUN LAURAGAIS |
| Nom de l'exploitant | - |
| Date de mise en service | janvier 1998 |
| Date de mise hors service | septembre 2011 |
| Niveau de traitement | Secondaire bio (Ntk) |
| Capacité | 250 équivalent-habitant |
| Charge nominale DBO5 | 15 Kg/j |
| Charge nominale DCO | 30 Kg/j |
| Charge nominale MES | 17 Kg/j |
| Débit nominal temps sec | 50 m3/j |
| Débit nominal temps pluie | - |
| Filières EAU | File 1: Filtres à sables |
| Filières BOUE | |
| Filières ODEUR | |
| Coordonnées du point de rejet (Lambert 93) | 580 394, 6 262 527 - Coordonnées établies (précision du décamètre) |
| Milieu récepteur | Rivière - null |

Chronologie des raccordements au réseau

Raccordements communaux

100% de Montbrun-Lauragais depuis 1964

Observations SDDE

Système de collecte

Aucune observation

Station d'épuration

Aucune observation

Sous produits

Aucune observation

Données chiffrées

Attention, cette STEP a été mise hors service en September-2011

Les données présentées ci-dessous peuvent provenir des différentes STEP suivantes, liées au même système de collecte :

0531366V002 MONTBRUN LAURAGAIS N°2

Tableau de synthèse

| Paramètre | Pollution entrante | | | Rendement | Pollution sortante | |
|-----------|--------------------|----------|---------------|-----------|--------------------|---------------|
| | Charge | Capacité | Concentration | | Charge | Concentration |
| VOL | 42 m3/j | 40 % | | | 42 m3/j | |
| DBO5 | 7,1 Kg/j | 20 % | 170 mg/l | 99 % | 0,1 Kg/j | 1,9 mg/l |
| DCO | 21,4 Kg/j | 30 % | 510 mg/l | 95 % | 1 Kg/j | 23 mg/l |
| MES | 8,4 Kg/j | | 200 mg/l | 99 % | 0,1 Kg/j | 2,1 mg/l |
| NGL | 2,7 Kg/j | | 64 mg/l | 49 % | 1,4 Kg/j | 32 mg/l |
| NTK | 2,7 Kg/j | | 64 mg/l | 98 % | 0,1 Kg/j | 1,4 mg/l |
| PT | 0,2 Kg/j | | 6 mg/l | -28 % | 0,3 Kg/j | 7,6 mg/l |

Problèmes rencontrés en 2022

Problèmes liés...

| | |
|--|-----|
| ... à la collecte des effluents | Non |
| ...à l'atteinte des performances européennes | Non |
| ...à l'autosurveillance | Non |
| ...à l'exploitation des ouvrages | Non |
| ...à la production des boues | Non |
| ...à la vétusté | Non |
| ...à la destination des sous-produits | Non |

Accès aux données

Les données historiques sont disponibles en téléchargement depuis la thématique "Usages et pressions polluantes domestiques et urbaines" ou sous forme d'archive depuis le catalogue de données du SIE du Bassin Adour Garonne (<http://adour-garonne.eaufrance.fr>).

Accès à la fiche du Portail d'information sur l'assainissement communal : <http://assainissement.developpementdurable.gouv.fr/station.php?code=0531366V001>