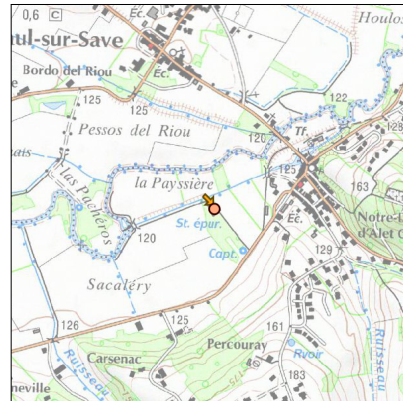
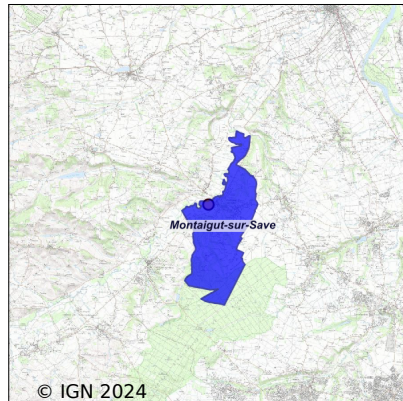


Système d'assainissement 2022

MONTAIGUT SUR SAVE

Réseau de type Séparatif



Station : MONTAIGUT SUR SAVE

Code Sandre	0531356V001
Nom du maître d'ouvrage	SYNDICAT MIXTE DE L'EAU ET DE L'ASSAINISSEMENT DE LA
Nom de l'exploitant	-
Date de mise en service	février 1984
Date de mise hors service	-
Niveau de traitement	Secondaire bio (Ntk)
Capacité	750 équivalent-habitant
Charge nominale DBO5	45 Kg/j
Charge nominale DCO	90 Kg/j
Charge nominale MES	68 Kg/j
Débit nominal temps sec	150 m3/j
Débit nominal temps pluie	-
Filières EAU	File 1: Prétraitements, Boues activées faible charge, aération p
Filières BOUE	File 2: Flottation
Filières ODEUR	
Coordonnées du point de rejet (Lambert 93)	556 991, 6 289 578 - Coordonnées établies (précision du décamètre)
Milieu récepteur	Rivière - La Save

Chronologie des raccordements au réseau

Raccordements communaux

100% de Montaigut-sur-Save depuis 1964

Observations SDDE

Système de collecte

Le réseau d'assainissement est séparatif mais collecte des eaux claires parasites par temps de pluie. Le temps de pompage journalier est multiplié par 2 ou 3 lors de pluies significatives.

Il existe 4 postes de refoulement sur le réseau, tous équipés d'un déversoir d'orage (DO) non comptabilisés. Ces 4 postes se rejettent dans le poste de relevage de la station équipé lui aussi d'un DO non comptabilisé.

L'entretien du réseau est curatif. Il est effectué par un camion hydrocureur du Réseau 31.

Les sous-produits de curage sont envoyés à Ginestous.

Tous les postes sont visités régulièrement par l'agent communal.

Le cabinet Aragon a réalisé un diagnostic réseau durant l'année 2022.

Station d'épuration

Un carnet de bord est présent à la station.

L'employé de mairie suit la station quotidiennement.

Le taux de charge organique de la station est d'environ 100% et le taux de charge hydraulique de 80%.

L'aération du bassin d'aération et la recirculation sont régulées par horloge.

Les réglages ne sont pas adaptés à la charge polluante à traiter, ils sont fixes.

Le clarificateur est régulièrement recouvert par une croûte de boues car il ne dispose pas d'un raclage de surface avec reprise automatique des flottants. Ces mousses boueuses sont pompées régulièrement mais se reforment rapidement.

La capacité de traitement de la station atteint ses limites.

Notons que la station se trouve en zone inondable. En effet, elle se retrouve inondée au moins une fois par an.

Les performances épuratoires de cette station peuvent être très variables.

Sous produits

La poche à boues de 200 m³ n'est plus utilisée.

Les boues sont extraites tous les 15 jours du clarificateur vers la station de Lévignac par l'hydrocureur Gasc : 7.74 T de MS ont été évacuées de cette façon en 2022.

Cette production devrait être plus conséquente par rapport à la charge polluante qu'elle traite : environ 9T.

Les refus de dégrillage sont repris dans des containers puis évacués par COVED (groupe SAUR) en incinération.

Les graisses et les sables sont pompés par le SMEA et transférés à GINESTOUS.

Données chiffrées

Tableau de synthèse

Paramètre	Pollution entrante			Rendement	Pollution sortante	
	Charge	Capacité	Concentration		Charge	Concentration
VOL	64 m3/j	43 %			64 m3/j	
DBO5	33 Kg/j	74 %	520 mg/l	96 %	1,2 Kg/j	19 mg/l
DCO	115 Kg/j	128 %	1 800 mg/l	93 %	8,3 Kg/j	130 mg/l
MES	64 Kg/j		1 000 mg/l	97 %	2,1 Kg/j	33 mg/l
NGL	9,6 Kg/j		151 mg/l	45 %	5,3 Kg/j	84 mg/l
NTK	9,6 Kg/j		150 mg/l	45 %	5,3 Kg/j	83 mg/l
PT	1,3 Kg/j		20 mg/l	83 %	0,2 Kg/j	3,5 mg/l

Problèmes rencontrés en 2022

Problèmes liés...

... à la collecte des effluents	Non
...à l'atteinte des performances européennes	Non
...à l'autosurveillance	Non
...à l'exploitation des ouvrages	Non
...à la production des boues	Non
...à la vétusté	Non
...à la destination des sous-produits	Non

Accès aux données

Les données historiques sont disponibles en téléchargement depuis la thématique "Usages et pressions polluantes domestiques et urbaines" ou sous forme d'archive depuis le catalogue de données du SIE du Bassin Adour Garonne (<http://adour-garonne.eaufrance.fr>).

Accès à la fiche du Portail d'information sur l'assainissement communal : <http://assainissement.developpementdurable.gouv.fr/station.php?code=0531356V001>