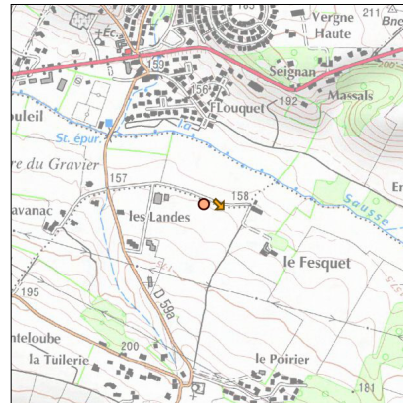
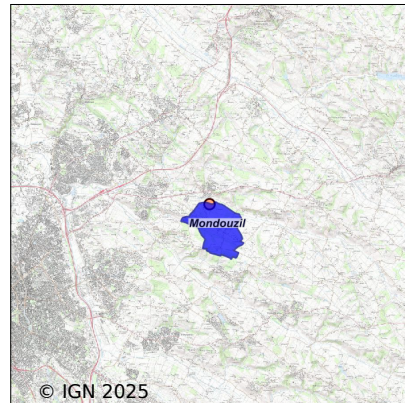


Système d'assainissement 2023

MONDOUZIL (COMMUNALE N°2)

Réseau de type Séparatif



Station : MONDOUZIL (COMMUNALE N°2)

Code Sandre	0531352V002
Nom du maître d'ouvrage	TOULOUSE METROPOLE
Nom de l'exploitant	SUEZ EAU FRANCE
Date de mise en service	janvier 2010
Date de mise hors service	-
Niveau de traitement	Secondaire bio (Ntk)
Capacité	300 équivalent-habitant
Charge nominale DBO5	18 Kg/j
Charge nominale DCO	36 Kg/j
Charge nominale MES	27 Kg/j
Débit nominal temps sec	45 m3/j
Débit nominal temps pluie	-
Filières EAU	File 1: Prétraitements, Boues activées faible charge, aération p, Boues activées moy. charge/forte charge
Filières BOUE	
Filières ODEUR	
Coordonnées du point de rejet (Lambert 93)	583 650, 6 283 500 - Coordonnées établies (précision du décimètre)
Milieu récepteur	Rivière - La Sausse

Chronologie des raccordements au réseau

Raccordements communaux

100% de Mondouzil depuis 2002

Raccordements des établissements industriels

Cauquil depuis 2004

PRODECAP depuis 2006

Observations SDDE

Système de collecte

Le réseau est séparatif et majoritairement gravitaire.

La présence d'eaux claires parasites a été mise en évidence lors des pluies significatives. Le volume journalier peut alors augmenter de 30%.

Il existe un poste de refoulement télésurveillé : PR Ham du Poirier.

Celui-ci est curé environ 2 fois/an.

Un curage préventif de ce système de collecte est réalisé par Toulouse Métropole (TM).

Les sous-produits de curage sont envoyés à Ginestous par les hydrocureurs de TM.

Un diagnostic réseau permanent est réalisé par TM.

Station d'épuration

Asteo mobilise le personnel nécessaire au bon entretien de la station : 2 passages par semaine.

Le carnet de bord est à jour. Cette station dispose d'une supervision et d'une télésurveillance.

Les ouvrages et les espaces verts sont bien entretenus.

L'afficheur du débitmètre du déversoir d'orage au niveau du poste de relevage a été changé mais il n'est pas correctement configuré.

Le procédé épuratoire est basé sur la technologie SBR (Sequencing Batch Reactor). Les phases du SBR sont réglées sur horloge.

Les autosurveillances sont assurées par l'exploitant.

En 2023, le taux de charge hydraulique était d'environ de 55% et la charge organique de 40%.

Sous produits

Les refus de tamisage sont compactés puis pris en charge par R et V osis (groupe SUEZ). Les boues du SBR sont extraites pendant 3 minutes toutes les 3H (durée d'un cycle).

Le silo de 80m³ est normalement vidangé plusieurs fois dans l'année par l'hydrocureur Bovo vers la station de Dremil ZA.

La production de boue 2023 est de 1.9 T de MS. Cette production est en adéquation avec la charge polluante à traiter.

Données chiffrées

Les données présentées ci-dessous peuvent provenir des différentes STEP suivantes, liées au même système de collecte :

0531352V001 MONDOUZIL

Tableau de synthèse

Paramètre	Pollution entrante			Rendement	Pollution sortante	
	Charge	Capacité	Concentration		Charge	Concentration
VOL	25,5 m3/j	57 %			25,5 m3/j	
DBO5	4,5 Kg/j	25 %	177 mg/l	98 %	0,1 Kg/j	3 mg/l
DCO	11,2 Kg/j	31 %	450 mg/l	94 %	0,6 Kg/j	25 mg/l
MES	4,8 Kg/j		191 mg/l	98 %	0,1 Kg/j	3,8 mg/l
NGL	2,7 Kg/j		108 mg/l	87 %	0,3 Kg/j	14,1 mg/l
NTK	2,7 Kg/j		108 mg/l	96 %	0,1 Kg/j	3,7 mg/l
PT	0,3 Kg/j		10,4 mg/l	34 %	0,2 Kg/j	6,8 mg/l

Problèmes rencontrés en 2023

Problèmes liés...

... à la collecte des effluents	Non
...à l'atteinte des performances européennes	Non
...à l'autosurveillance	Non
...à l'exploitation des ouvrages	Non
...à la production des boues	Non
...à la vétusté	Non
...à la destination des sous-produits	Non

Accès aux données

Les données historiques sont disponibles en téléchargement depuis la thématique "Usages et pressions polluantes domestiques et urbaines" ou sous forme d'archive depuis le catalogue de données du SIE du Bassin Adour Garonne (<http://adour-garonne.eaufrance.fr>).

Accès à la fiche du Portail d'information sur l'assainissement collectif : <https://assainissement.developpement-durable.gouv.fr/pages/data/fiche-0531352V002>