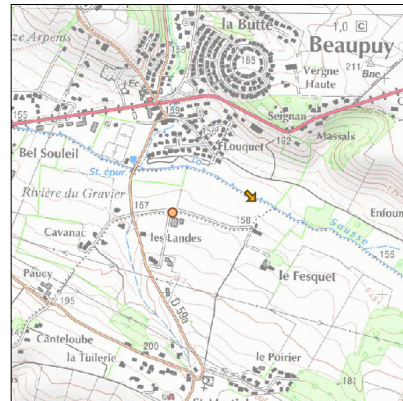
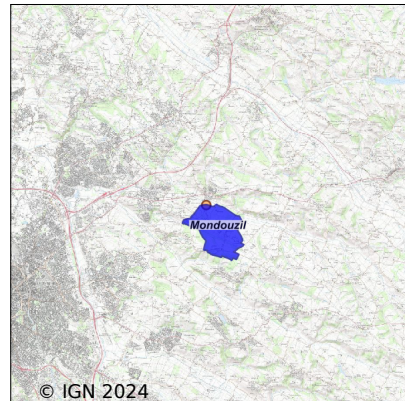


Système d'assainissement 2022

MONDOUZIL



Station : MONDOUZIL

Code Sandre	0531352V001
Nom du maître d'ouvrage	COMMUNE DE MONDOUZIL
Nom de l'exploitant	-
Date de mise en service	mai 2002
Date de mise hors service	janvier 2010
Niveau de traitement	Secondaire bio (Ntk)
Capacité	100 équivalent-habitant
Charge nominale DBO5	6 Kg/j
Charge nominale DCO	12 Kg/j
Charge nominale MES	9 Kg/j
Débit nominal temps sec	15 m3/j
Débit nominal temps pluie	-
Filières EAU	File 1: Prétraitements, Lit bactérien
Filières BOUE	
Filières ODEUR	
Coordonnées du point de rejet (Lambert 93)	583 463, 6 283 566 - Coordonnées établies (précision du décamètre)
Milieu récepteur	Rivière - La Sausse

Observations SDDE

Système de collecte

Aucune observation

Station d'épuration

Aucune observation

Sous produits

Aucune observation

Données chiffrées

Attention, cette STEP a été mise hors service en January-2010

Les données présentées ci-dessous peuvent provenir des différentes STEP suivantes, liées au même système de collecte :

0531352V002 MONDOUZIL (COMMUNALE N°2)

Tableau de synthèse

Paramètre	Pollution entrante			Rendement	Pollution sortante	
	Charge	Capacité	Concentration		Charge	Concentration
VOL	24 m3/j	53 %			24 m3/j	
DBO5	7,5 Kg/j	42 %	312 mg/l	99 %	0,1 Kg/j	2,9 mg/l
DCO	27,7 Kg/j	77 %	1 150 mg/l	97 %	0,8 Kg/j	34 mg/l
MES	12,7 Kg/j		530 mg/l	100 %	0,1 Kg/j	2,2 mg/l
NGL	2,9 Kg/j		120 mg/l	95 %	0,1 Kg/j	5,8 mg/l
NTK	2,9 Kg/j		119 mg/l	98 %	0 Kg/j	1,8 mg/l
PT	0,4 Kg/j		15,8 mg/l	45 %	0,2 Kg/j	8,6 mg/l

Accès aux données

Les données historiques sont disponibles en téléchargement depuis la thématique "Usages et pressions polluantes domestiques et urbaines" ou sous forme d'archive depuis le catalogue de données du SIE du Bassin Adour Garonne (<http://adour-garonne.eaufrance.fr>).

Accès à la fiche du Portail d'information sur l'assainissement communal : <http://assainissement.developpementdurable.gouv.fr/station.php?code=0531352V001>