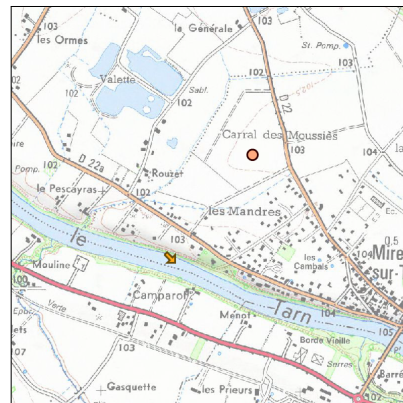
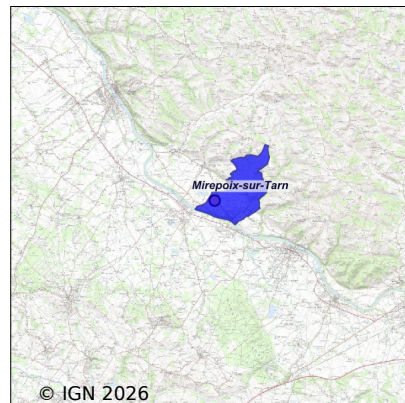


Système d'assainissement 2024

MIREPOIX SUR TARN

Réseau de type Mixte



Station : MIREPOIX SUR TARN

Code Sandre	0531346V001
Nom du maître d'ouvrage	SYNDICAT MIXTE DE L'EAU ET DE L'ASSAINISSEMENT DE LA
Nom de l'exploitant	-
Date de mise en service	juin 2012
Date de mise hors service	-
Niveau de traitement	Secondaire bio (Ntk)
Capacité	750 équivalent-habitant
Charge nominale DBO5	45 Kg/j
Charge nominale DCO	90 Kg/j
Charge nominale MES	67,5 Kg/j
Débit nominal temps sec	113 m3/j
Débit nominal temps pluie	-
Filières EAU	File 1: Prétraitements, Filtres plantés
Filières BOUE	
Filières ODEUR	
Coordonnées du point de rejet (Lambert 93)	584 361, 6 303 385 - Coordonnées établies (précision du décamètre)
Milieu récepteur	Rivière - Le Tarn

Chronologie des raccordements au réseau

Raccordements communaux

100% de Mirepoix-sur-Tarn depuis 1964

Observations SDDE

Système de collecte

- Le réseau est séparatif et gravitaire (2.5 Km de réseau).
- Il collecte des eaux claires parasites par temps de pluie.
- L'entretien du réseau est uniquement curatif.
- Il y a un poste de relevage en tête de station.

Station d'épuration

- Le taux de charge global de cette station varie entre 40 et 50 % de sa capacité nominale.
- La croissance des roseaux est très satisfaisante. Ils sont faucardés une fois par an.
- Le poste de relevage sur la station est équipé d'un dégrilleur automatique et il est télé-surveillé.
- Le traitement de l'azote reste problématique. L'exploitant a modifié la fréquence de l'alternance des filtres (2 fois par semaine) et réhaussé tous les événements ainsi que les regards de visite (réhaussés de 1m50) pour améliorer l'aération.
- Une fiche avec les relevés des temps de marche des pompes est présente sur site.
- Les 2 bilans réalisés en 2024 montrent que la limite requise pour le NTK est toujours légèrement dépassée (6 mg/l requis). *
- Une révision du schéma directeur d'assainissement ainsi que l'élaboration d'un schéma de gestion des eaux pluviales sont en cours.

Sous produits

- Les boues sont stockées sur les filtres.
- Les refus de dégrillage (dégrilleur automatique) sont récupérés dans un container et évacués par la SITA.

Données chiffrées

Tableau de synthèse

Paramètre	Pollution entrante			Rendement	Pollution sortante	
	Charge	Capacité	Concentration		Charge	Concentration
VOL	52 m3/j	46 %			52 m3/j	
DBO5	12,1 Kg/j	27 %	235 mg/l	97 %	0,4 Kg/j	7,7 mg/l
DCO	31,1 Kg/j	35 %	600 mg/l	90 %	3,2 Kg/j	61 mg/l
MES	9,8 Kg/j		190 mg/l	95 %	0,4 Kg/j	8,7 mg/l
NGL	4,5 Kg/j		88 mg/l	36 %	2,9 Kg/j	56 mg/l
NTK	4,5 Kg/j		87 mg/l	88 %	0,5 Kg/j	10 mg/l
PT	0,4 Kg/j		8,7 mg/l	-21,6 %	0,6 Kg/j	10,6 mg/l

Problèmes rencontrés en 2024

Problèmes liés...

... à la collecte des effluents	Non
...à l'atteinte des performances européennes	Non
...à l'autosurveillance	Non
...à l'exploitation des ouvrages	Non
...à la production des boues	Non
...à la vétusté	Non
...à la destination des sous-produits	Non

Accès aux données

Les données historiques sont disponibles en téléchargement depuis la thématique "Usages et pressions polluantes domestiques et urbaines" ou sous forme d'archive depuis le catalogue de données du SIE du Bassin Adour Garonne (<http://adour-garonne.eaufrance.fr>).

Accès à la fiche du Portail d'information sur l'assainissement collectif : <https://assainissement.developpement-durable.gouv.fr/pages/data/fiche-0531346V001>