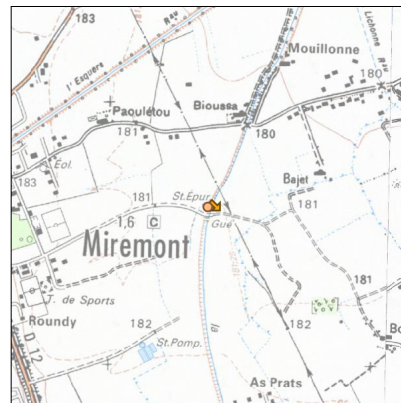
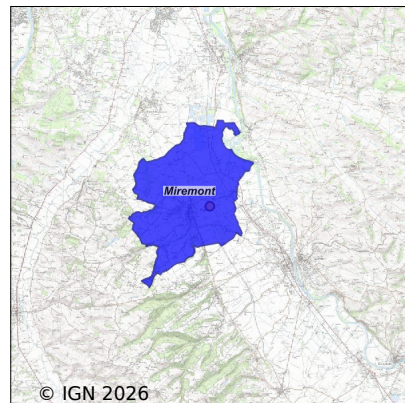


Système d'assainissement 2024

MIREMONT



Station : MIREMONT

Code Sandre	0531345V001
Nom du maître d'ouvrage	COMMUNAUTE DE COMMUNES DE LA VALLEE DE L'ARIEGE
Nom de l'exploitant	VEOLIA EAU - COMPAGNIE GENERALE DES EAUX
Date de mise en service	janvier 1993
Date de mise hors service	avril 2013
Niveau de traitement	Secondaire bio (Ntk)
Capacité	750 équivalent-habitant
Charge nominale DBO5	45 Kg/j
Charge nominale DCO	90 Kg/j
Charge nominale MES	52 Kg/j
Débit nominal temps sec	150 m ³ /j
Débit nominal temps pluie	-
Filières EAU	File 1: Prétraitements, Boues activées faible charge, aération p
Filières BOUE	File 1: Filtres plantés de roseaux
Filières ODEUR	
Coordonnées du point de rejet (Lambert 93)	572 546, 6 253 879 - Coordonnées établies (précision du décamètre)
Milieu récepteur	Rivière - La Mouillonne

Chronologie des raccordements au réseau

Raccordements communaux

95% de Miremont depuis 1964

Observations SDDE

Système de collecte

Aucune observation

Station d'épuration

Aucune observation

Sous produits

Aucune observation

Données chiffrées

Attention, cette STEP a été mise hors service en April-2013

Les données présentées ci-dessous peuvent provenir des différentes STEP suivantes, liées au même système de collecte :

0531345V002 MIREMONT N°2

Tableau de synthèse

Paramètre	Pollution entrante			Rendement	Pollution sortante	
	Charge	Capacité	Concentration		Charge	Concentration
VOL	214 m3/j	58 %			210 m3/j	
DBO5	67 Kg/j	56 %	315 mg/l	98 %	1,1 Kg/j	5,1 mg/l
DCO	152 Kg/j	63 %	720 mg/l	95 %	7 Kg/j	33 mg/l
MES	79 Kg/j		370 mg/l	98 %	1,4 Kg/j	6,4 mg/l
NGL	17,3 Kg/j		81 mg/l	90 %	1,7 Kg/j	8,2 mg/l
NTK	17,1 Kg/j		81 mg/l	91 %	1,5 Kg/j	7,5 mg/l
PT	1,6 Kg/j		7,4 mg/l	27,3 %	1,2 Kg/j	5,5 mg/l

Problèmes rencontrés en 2024

Problèmes liés...

... à la collecte des effluents	Non
...à l'atteinte des performances européennes	Non
...à l'autosurveillance	Non
...à l'exploitation des ouvrages	Non
...à la production des boues	Non
...à la vétusté	Non
...à la destination des sous-produits	Non

Accès aux données

Les données historiques sont disponibles en téléchargement depuis la thématique "Usages et pressions polluantes domestiques et urbaines" ou sous forme d'archive depuis le catalogue de données du SIE du Bassin Adour Garonne (<http://adour-garonne.eaufrance.fr>).

Accès à la fiche du Portail d'information sur l'assainissement collectif : <https://assainissement.developpement-durable.gouv.fr/pages/data/fiche-0531345V001>