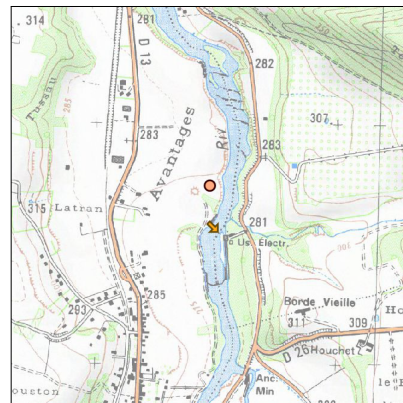
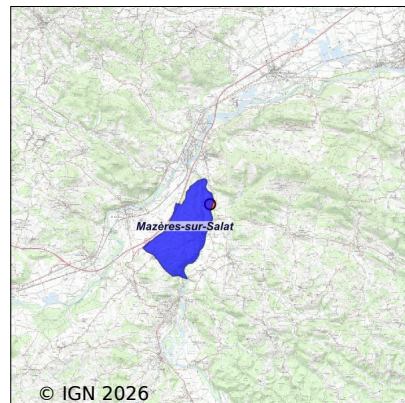


Système d'assainissement 2024

MAZERES SUR SALAT N°2

Réseau de type Séparatif



Station : MAZERES SUR SALAT N°2

Code Sandre	0531336V002
Nom du maître d'ouvrage	SYNDICAT MIXTE DE L'EAU ET DE L'ASSAINISSEMENT DE LA
Nom de l'exploitant	SYNDICAT MIXTE DE L'EAU ET DE L'ASSAINISSEMENT DE LA
Date de mise en service	septembre 2018
Date de mise hors service	-
Niveau de traitement	Secondaire bio (Ntk)
Capacité	1 000 équivalent-habitant
Charge nominale DBO5	60 Kg/j
Charge nominale DCO	120 Kg/j
Charge nominale MES	90 Kg/j
Débit nominal temps sec	200 m3/j
Débit nominal temps pluie	-
Filières EAU	File 1: Prétraitements, Décantation physique, Disques biologiques
Filières BOUE	File 1: Stockage boues liquides
Filières ODEUR	
Coordonnées du point de rejet (Lambert 93)	535 398, 6 229 336 - Coordonnées établies (précision du décimètre)
Milieu récepteur	Rivière - Le Salat

Chronologie des raccordements au réseau

Raccordements communaux

100% de Mazères-sur-Salat depuis 1964

Observations SDDE

Système de collecte

Le réseau est séparatif mais les apports d'eaux parasites sont importants (172 m³ mesuré par temps de pluie).
Le poste équipé d'un déversoir non instrumenté est nettoyé à la demande de l'exploitant en fonction de son encrassement.
Les interventions pour curage et/ou désobstruction se font à la demande.

Station d'épuration

La station est récente et équipée d'une télétransmission sur laquelle l'exploitant doit se connecter via un PC pour visualiser les compteurs des équipements.
Le site est propre, l'exploitation et l'entretien des ouvrages de traitement sont corrects.
Les réglages sont adaptés aux charges à traiter.
L'unité traite en moyenne 55 m³/j soit 27% de sa capacité nominale.
La station reçoit des charges relativement basses de 21 à 40%.
Les rendements épuratoires sont satisfaisants (>90%).
Les 2 bilans réglementaires réalisés en 2024 sont conformes.

Sous produits

Les refus de dégrillage (0 kg) sont évacués avec les ordures ménagères.
Les graisses (0 t) et les sables (3.95 t) sont traités à Ginestous.
La station est équipée de deux silos de stockage des boues de 250m³ chacun.
La production de boues annuelle est de 5.65 t de MS, ce qui est en deçà de la valeur théorique (6.8 tMS).
En raison d'une pollution au zinc, les boues n'ont pas été évacuées et sont stockées dans les silos

Données chiffrées

Les données présentées ci-dessous peuvent provenir des différentes STEP suivantes, liées au même système de collecte :

0531336V001 MAZERES SUR SALAT

Tableau de synthèse

Paramètre	Pollution entrante			Rendement	Pollution sortante	
	Charge	Capacité	Concentration		Charge	Concentration
VOL	55 m3/j	27 %			55 m3/j	
DBO5	23,5 Kg/j	39 %	430 mg/l	97 %	0,7 Kg/j	13 mg/l
DCO	57 Kg/j	48 %	1 050 mg/l	93 %	4,2 Kg/j	76 mg/l
MES	22,4 Kg/j		410 mg/l	97 %	0,6 Kg/j	10,8 mg/l
NGL	6,9 Kg/j		126 mg/l	56 %	3 Kg/j	55 mg/l
NTK	6,8 Kg/j		125 mg/l	96 %	0,3 Kg/j	4,8 mg/l
PT	0,6 Kg/j		11 mg/l	0,1 %	0,6 Kg/j	11 mg/l

Problèmes rencontrés en 2024

Problèmes liés...

... à la collecte des effluents	Non
...à l'atteinte des performances européennes	Non
...à l'autosurveillance	Non
...à l'exploitation des ouvrages	Non
...à la production des boues	Non
...à la vétusté	Non
...à la destination des sous-produits	Non

Accès aux données

Les données historiques sont disponibles en téléchargement depuis la thématique "Usages et pressions polluantes domestiques et urbaines" ou sous forme d'archive depuis le catalogue de données du SIE du Bassin Adour Garonne (<http://adour-garonne.eaufrance.fr>).

Accès à la fiche du Portail d'information sur l'assainissement collectif : <https://assainissement.developpement-durable.gouv.fr/pages/data/fiche-0531336V002>