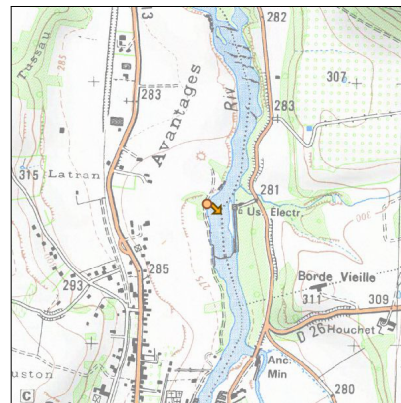
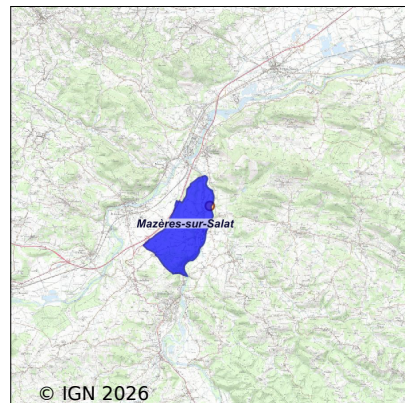


Système d'assainissement 2024

MAZERES SUR SALAT



Station : MAZERES SUR SALAT

Code Sandre	0531336V001
Nom du maître d'ouvrage	SYNDICAT MIXTE DE L'EAU ET DE L'ASSAINISSEMENT DE LA
Nom de l'exploitant	-
Date de mise en service	décembre 1988
Date de mise hors service	août 2018
Niveau de traitement	Primaire décantation (Décanteur Primaire
Capacité	1 000 équivalent-habitant
Charge nominale DBO5	60 Kg/j
Charge nominale DCO	120 Kg/j
Charge nominale MES	70 Kg/j
Débit nominal temps sec	200 m ³ /j
Débit nominal temps pluie	-
Filières EAU	File 1: Prétraitements, Décantation physique
Filières BOUE	File 1: Lits de séchage, Digestion anaérobie mésophile
Filières ODEUR	
Coordonnées du point de rejet (Lambert 93)	535 359, 6 229 130 - Coordonnées établies (précision du décimètre)
Milieu récepteur	Rivière - Le Salat

Chronologie des raccordements au réseau

Raccordements communaux

100% de Mazères-sur-Salat depuis 1964

Observations SDDE

Système de collecte

Aucune observation

Station d'épuration

Aucune observation

Sous produits

Aucune observation

Données chiffrées

Attention, cette STEP a été mise hors service en August-2018

Les données présentées ci-dessous peuvent provenir des différentes STEP suivantes, liées au même système de collecte :

0531336V002 MAZERES SUR SALAT N°2

Tableau de synthèse

Paramètre	Pollution entrante			Rendement	Pollution sortante	
	Charge	Capacité	Concentration		Charge	Concentration
VOL	55 m3/j	27 %			55 m3/j	
DBO5	23,5 Kg/j	39 %	430 mg/l	97 %	0,7 Kg/j	13 mg/l
DCO	57 Kg/j	48 %	1 050 mg/l	93 %	4,2 Kg/j	76 mg/l
MES	22,4 Kg/j		410 mg/l	97 %	0,6 Kg/j	10,8 mg/l
NGL	6,9 Kg/j		126 mg/l	56 %	3 Kg/j	55 mg/l
NTK	6,8 Kg/j		125 mg/l	96 %	0,3 Kg/j	4,8 mg/l
PT	0,6 Kg/j		11 mg/l	0,1 %	0,6 Kg/j	11 mg/l

Problèmes rencontrés en 2024

Problèmes liés...

... à la collecte des effluents	Non
...à l'atteinte des performances européennes	Non
...à l'autosurveillance	Non
...à l'exploitation des ouvrages	Non
...à la production des boues	Non
...à la vétusté	Non
...à la destination des sous-produits	Non

Accès aux données

Les données historiques sont disponibles en téléchargement depuis la thématique "Usages et pressions polluantes domestiques et urbaines" ou sous forme d'archive depuis le catalogue de données du SIE du Bassin Adour Garonne (<http://adour-garonne.eaufrance.fr>).

Accès à la fiche du Portail d'information sur l'assainissement collectif : <https://assainissement.developpement-durable.gouv.fr/pages/data/fiche-0531336V001>